



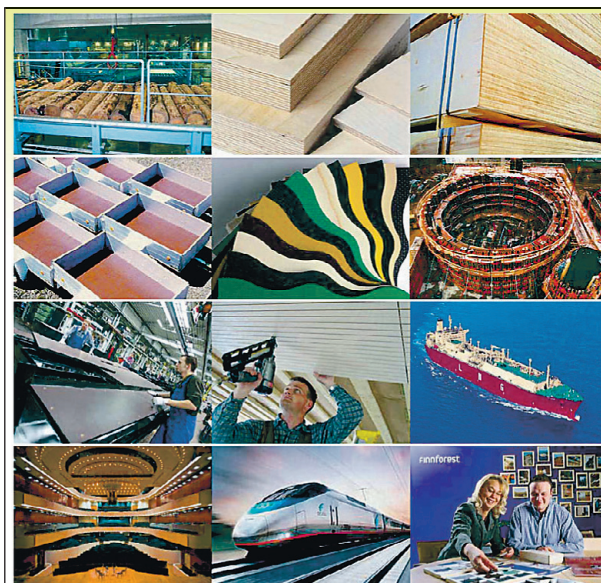
**Ä Tasub teada
Mitut masti
vanakooli liime**

KONDILIIM. Mööbli jaoks liiga jäik, võib kergesti lahti krõpsata ja puruneda.

NAHALIIM - vanadel esemetel peamiselt kasutatud liim. Kuivas sisekliimas muutub rabedaks.

JÄNESENAHALIIM. Olemas graanulite ja helvestena.

KALALIIM. Kallis liim, kasutatakse muusikainstrumentidel, kuna ei muuda puidu kõla.



Kvaliteetne Finnforest Oy

KASE- JA MÄNNIVINEER

Vineer sobib suurepäraselt

- kasutamiseks transporditööstuses, ehituses, betoonitööstuses
- interjöörü siseviimistlusmaterjalina
- mööbli valmistamiseks
- pakenditööstuses
- põllumajandussektoris
- paljudes teistes valdkondades

Lao address: Kesk tee 10, Jüri, Harjumaa
Puumaailm OÜ, tel 656 5943
info@puumaailm.ee, www.puumaailm.ee