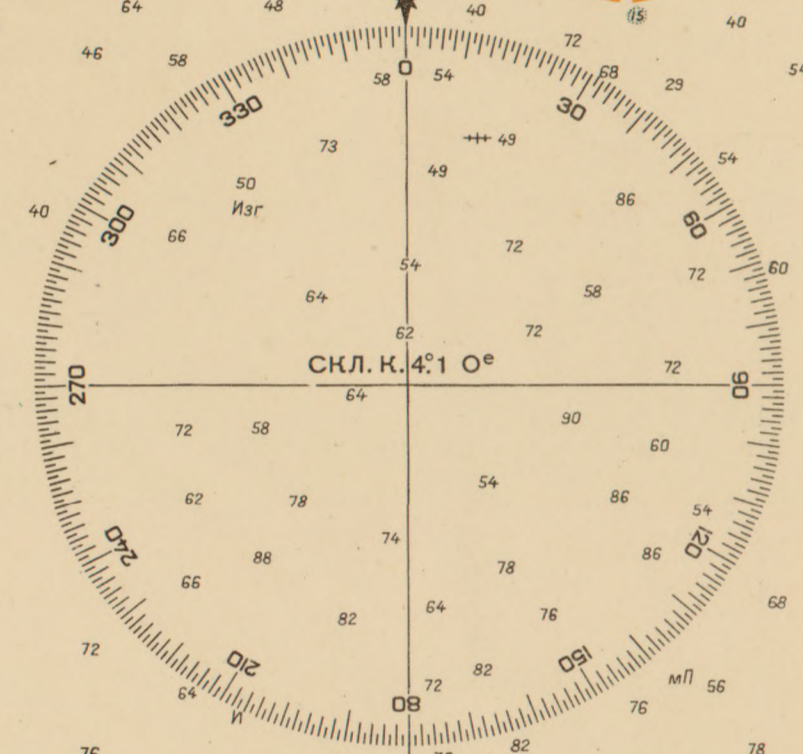


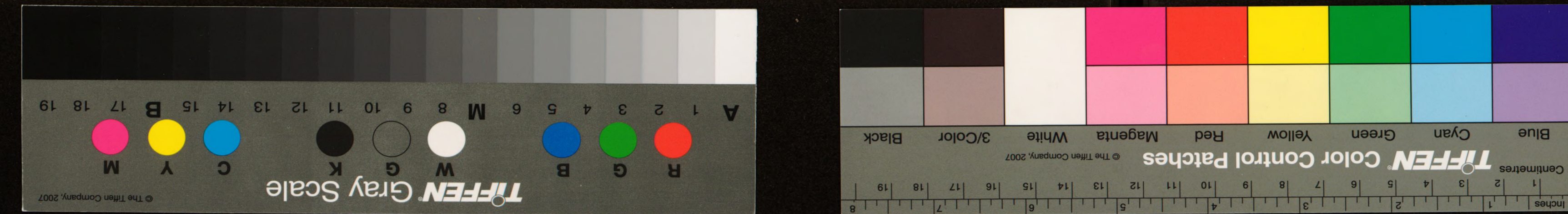
БАЛТИЙСКОЕ МОРЕ ФИНСКИЙ ЗАЛИВ
ОТ ОСТРОВА ГОГЛАНД ДО ПОРТА ПАЛДИСКИ
 Масштаб 1:200 000 по параллели 60°

Глубины в метрах приведены к среднему многолетнему уровню моря.
 Склонение компаса приведено к 1955 г.; годовое увеличение Q12.
 Высоты в метрах.

- Предупреждения:** 1. В районах, указанных на карте, запрещены все судно задержки.
 2. При движении в районах, указанных на карте, необходимо соблюдать осторожность и соблюдать правила плавания.
- Примечания:** В районах, указанных на карте, запрещены все судно задержки, лодки, моторные лодки и прочие работы задержки.
- Условные обозначения:**
 Район, закрытый для судоходства.
 Район, открытый для движения морских судов и запрещенный для движения судов.
 Район, открытый для движения морских судов.



- М^о Паки
Выс. 22,3 м
- М^о Найссар (Нарген)
Выс. 37,8 м
- М^о Кери
Выс. 30,5 м
- М^о Мохни
Выс. 32,9 м
- М^о Вайдало
Выс. 19,6 м
- М^о Верхний Гогландский
Выс. 20,0 м
- М^о Родшер
Выс. 18,3 м
- М^о Большой Титерс
Выс. 23,0 м



Мас. к.р. 9-VI-1956 г.

Издание Управления Начальника Гидрографической Службы Военно-Морского Флота

Пер. изд. 17-11-1951 г. Нов. изд. 31-V-1952 г. 21-V-1953 г.

(1:53x3347)

Составлено по советским морским картам. Основы карты - гидрографические материалы и данные 1942 г. Отпечатано Картографической ВМФ в 1956 г.