

EESTI TEEDE KAART
AUTOJUHTIDELE

AUTOMOBIL-KARTE VON ESTLAND
CARTE AUTOMOBILE DE L'ESTONIE
MOTORING MAP OF ESTONIA

Suitsetage

Laferme

MANON

BAAR

STELLA

DIVA

Ajakiri „AUTO“ väljaanne.

A/s J. Ekhlmann

TALLINN, Kotsebue 13, kõnetr. 9-82.

Maailma kuulus Vene

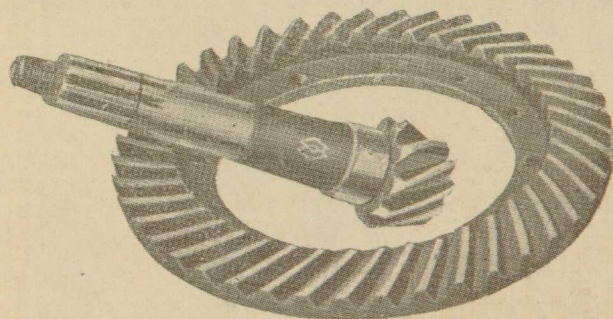
== Grosny == **Ekspord-Bensiin**

ja tuntud headuses

Vene mootori- ja autoõlid.

Oma

I järgu Bensiini-Automaatjaam V. Viru ja Aia t.
nurgal moodsa sisseseadega autode pesemiseks ja
puhastamiseks.



O-Ü. TARMO

TALLINN, NARVA M. 6. KÕNETR. 26-65.

Euroopa & Ameerika suurvabrikute esindused.

LADUS IGASUGUSED AUTOOSAD, TARBED ja MATERJALID.

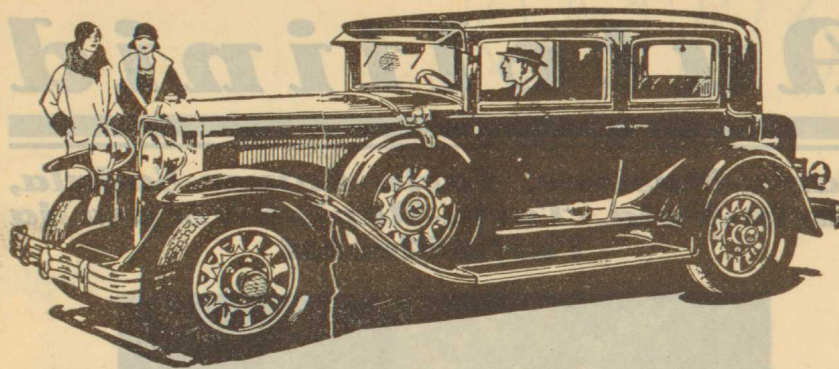
MICHELIN & CIE

auto- & jalgrattakummid.

Müük suurel ja väikesel arval.

OMA BENSIINIJAAMAD.

AUTODE PESEMINE.



Parimaid, kiiremaid, ilusamaid ja elegantsemad omas klassis on kahtlemata

Buick ja Oldsmobile

6-tsil, mootoriga autod.

Esindaja Eestis:

G. HERZENBERG & J. HIRSCHHORN

Tallinn,
Viru t. 19, tel. 19-43

Tartu,
Meltsiveski tän. 40/42,
telefon 3-49 ja 10-90.

The Nash Motors Company.

KENUSHA U. S. A.



Elegantne, vastupidav,
meie teede jaoks koha-
ne. Hästi varustatud
ja võimas masin.

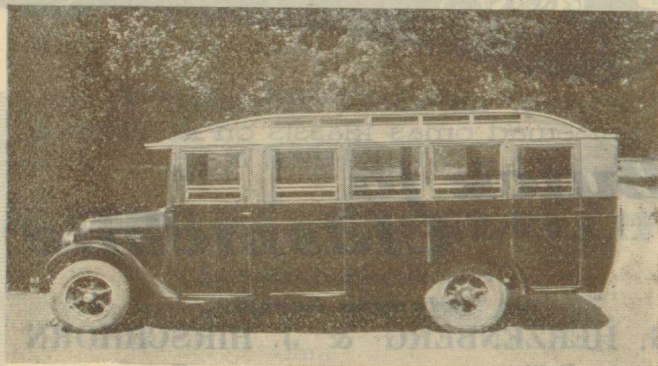
Ainuesindaja:

K-k. G. F. Beljagin

Vana turg 1. Tallinn.

Autoliinid

**Tartu-Mustvee, Tartu-Laiuse-Sadala,
Tartu-Pala, Tartu-Räpina-Võõpsu ja
Tartu-Meeksi**



Tartu—Mustvee vahel sõidab auto üle Saare—Roela—Torma igal äripäeval. Väljasõit Tartust, Henningi platsilt kell 3,45 p. l., jõuab Mustvee kell 7,40 õhtul. Väljasõit Mustveest kell 5,15 hommikul, jõuab Tartu kell 8,30 hommikul.

Tartu—Laiuse—Sadala vahel sõidab autobus üle Maarja—Kudina—Palamuse—Kivijärve—Laiuse—Kantküla iga äripäev. Väljasõit Tartust, Henningi platsilt kell 3,45 p. l., jõuab Sadala kell 7,30 õhtul. Väljasõit Sadalast kell 4,45 hommikul, jõuab Tartu kell 8,30 hommikul.

Tartu—Pala vahel sõidab auto üle Vara—Koosa—Alatskivi—Kallaste—Kodavere iga äripäev. Väljasõit Tartust, Henningi platsilt kell 4 p. l., jõuab Palale kell 7,30 õhtul. Väljasõit Palalt kell 5 hommikul, jõuab Tartu kell 8,20 hommikul.

Tartu—Räpina—Võõpsu vahel sõidab auto üle Korista—Ahja—Moisekatsi—Kauksi—Leevaku—Räpina iga äripäev. Väljasõit Tartust, Henningi platsilt kell 3,30 p. l., jõuab Võõpsu kell 7,45 õhtul. Väljasõit Võõpsust kell 4,30 hommikul, jõuab Tartu kell 8,45 hommikul.

Tartu—Meeksi vahel sõidab autobus üle Korista—Ahja—Rasina iga äripäev. Väljasõit Tartust, Henningi platsilt kell 3,30 p. l., jõuab Meeksi kell 6,30 õhtul. Väljasõit Meeksist kell 5 hommikul, jõuab Tartu kell 8,30 hommikul.

Peale sõidu-omnibusside on ka veoautod 2—3 tonni (120—200 puuda) kandejõuga kaupade kui ka igasugu muu tarbete tarvitajatele kiireks veoks alati saadaval minu poolt peetavate autoliinide piirkonnas.

Tartus, telef. 1-49.

A. Koek.

KtA 12238

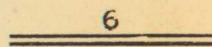
EESTI
RAHVUSRAAMATUKOGU
Kt 12238

Märkide seletus.

Zeichnerklärung. Explication des signs. The signes used.

Peemaanteed.
arvud — kaugused
üksikute kohtade va-
hel kilomeetrites.

Durchgangsstrassen.
mit Angabe der Ein-
zelentfernungen von
Ort zu Ort km.



Grand routes.
et leur distances kilo-
métriques.

Thorougfares.
with disances in km
between localities.

I-järgu maanteed.

Hauptstrassen.



Routes principales.

Main roads.

II-järgu maanteed.

Nebenstrassen.



Routes secondaires.

Secondary roads.

Külateed.

Feldwege.



Chemins ruraux.

Rural roads.

Raudteed.

Eisenbahnen.



Chemin-de-fer.

Railways.

Järved, jõed.

Seen, Flüsse.



Lacs, Rivières.

Lakes, Rivers.

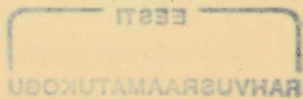
Bensiini jaamad.

Tankstellen für Benzin.



Depot d'essence.

Gasoline.




**Parim
shokolad**



Lava

Headust tühendavad
 kindlust
 jõudu
 ühtlust
 kokkuvõidlikkust



5 tähte

Standard Motor Oil
 Ilmakuulus autoõli

A.-s. Eesti-Petrol

Tallinn, S. Karja tñn. 4, tel. 6-72.
 Bensiini automaadid üleštahendatud fikskult linnade plaanidel.
 Depood tñdnimestikus.

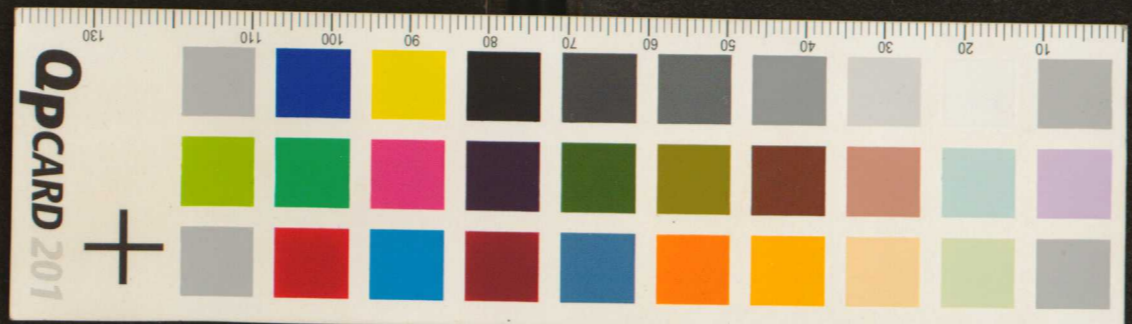
LÄBITUNGIVAL VAKUUM
 VALMISTUSVIISIL
 SAAVUTATUD

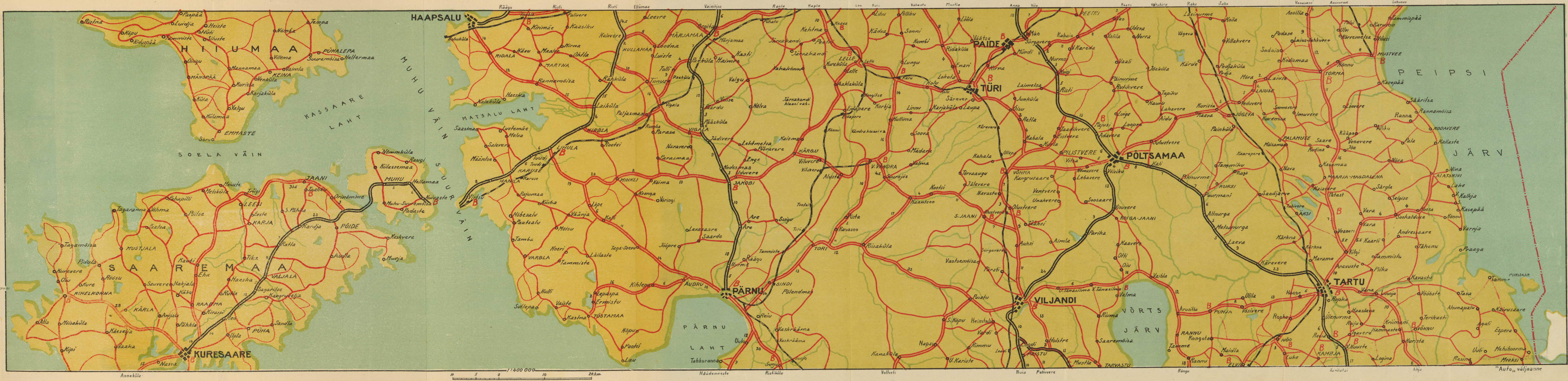
RIGOLIN
 AUTOÕLID
 ON TUNTUD HEADUSEGA

Tarvitage ka Teie neid õlisid—
 siis sõidate kindlalt ja odavalt

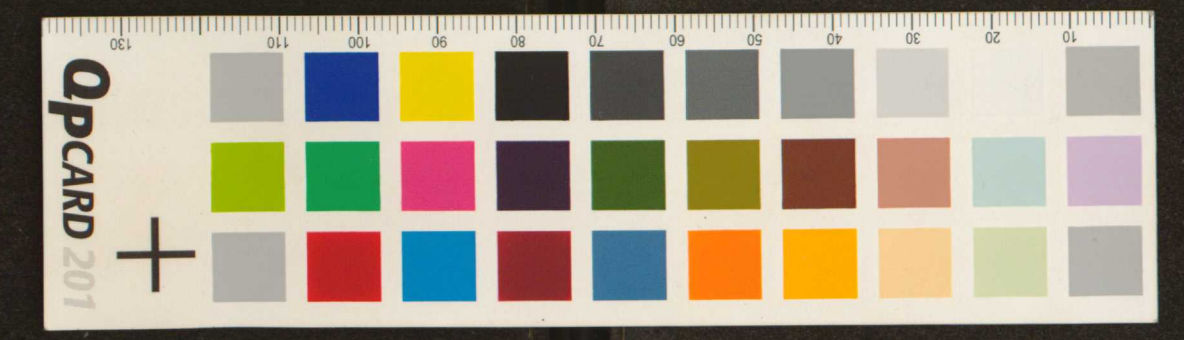
Mineraalõlide tehased
A. DEHLRICH & Co.
 RIILAS.
 ASUT. 1874. a.

Peasõidudaja Eestis ja Soomes
MAXIMILIAN LECHT
 TALLINNAS

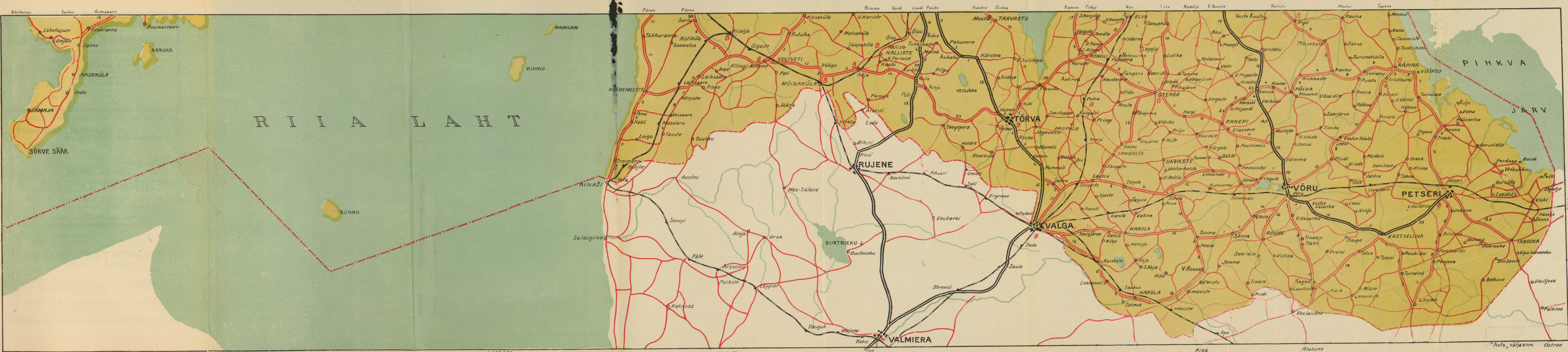




1:400 000
0 5 10 20 km

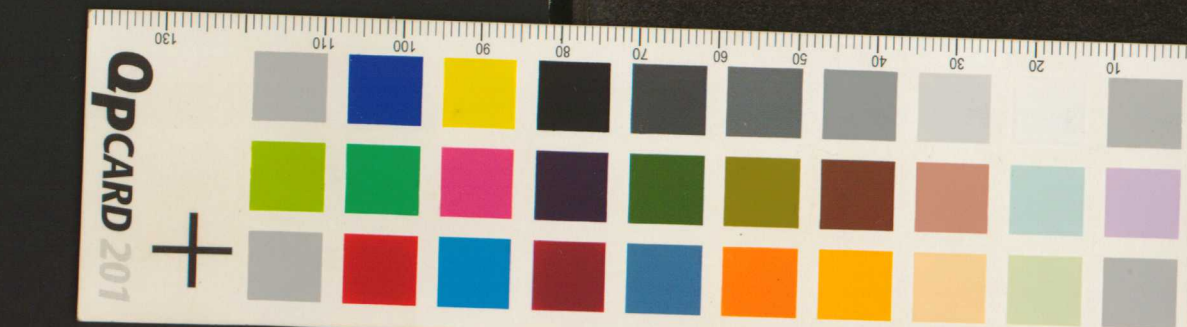


"Auto, väljaanne



R I I H I M Ä K I L A H T I

1:400 000
0 5 10 20 km



"Auto" väljamine Ostror

Central. Autogaraasch Julius Johannson

Narva mnt. nr. 12. Tel. nr. 23-49 ja 12-98.

Esimenekõigevanem mehaanika-
ja autode paranduse töökoda.
Autode värvimine pritsimise teel
„Duco“ aparadiga, autogeeniline
sveisimine, oma akkumulaatorite
laadimine. Üksikud garaaschid
autodele alati saadaval päeva,
kuu ja aasta viisi.

**Moodsad mööblid,
mis Teid rahuldavad.**

Magamistoad

Söögitoad

Kabinetid

Võõrastetoad

Mööblitehas

A|s. „**MASSOPRODUKT**“

Tallinn, S. Tartu mnt. nr. 61 — Tel. 18-96

Soodus järelmaks. Palume külastada meie ladu vabriku juures.

Eeskujuliku konstruktsiooni ja kõrgeväärtusliku
materjali tõttu leidub 1, 1½, 2, 2½ ja 3 tonni
kandejõuga 4- ja 6-silindrilise mootoriga

„INTERNATIONAL“

VEOAUTOSID JA OMNIBUSSE

igalpool kus on suurimaid nõudeid sõi-
dukite kohta.

Pika ea ja absoluutse usaldatavuse tagajärjel

„*International*“ **autod** on tarvitamisel
kõige odavamad.

Eesti Tarvitajateühisuste Keskühisus

TALLINN, Lai tänav 39/41.

Soovitame:

Ilmakuulsaid United States Rubber Company

kummi-, masina- ja transportrihmu,
vee-, auru-, õhu- ja bensiinivoolikuid,
tihendusmaterjale.

Inglise CONOLLY täiskummi-rehve veo-
autodele.

Masina-, tsilindri-, auto- ja mootorõli.

Kaubanduse ja Tehnika Kontor

ORION

Tallinn, Kaarli puistee 9, kõnetraat 12-76.

AUTOLIIN

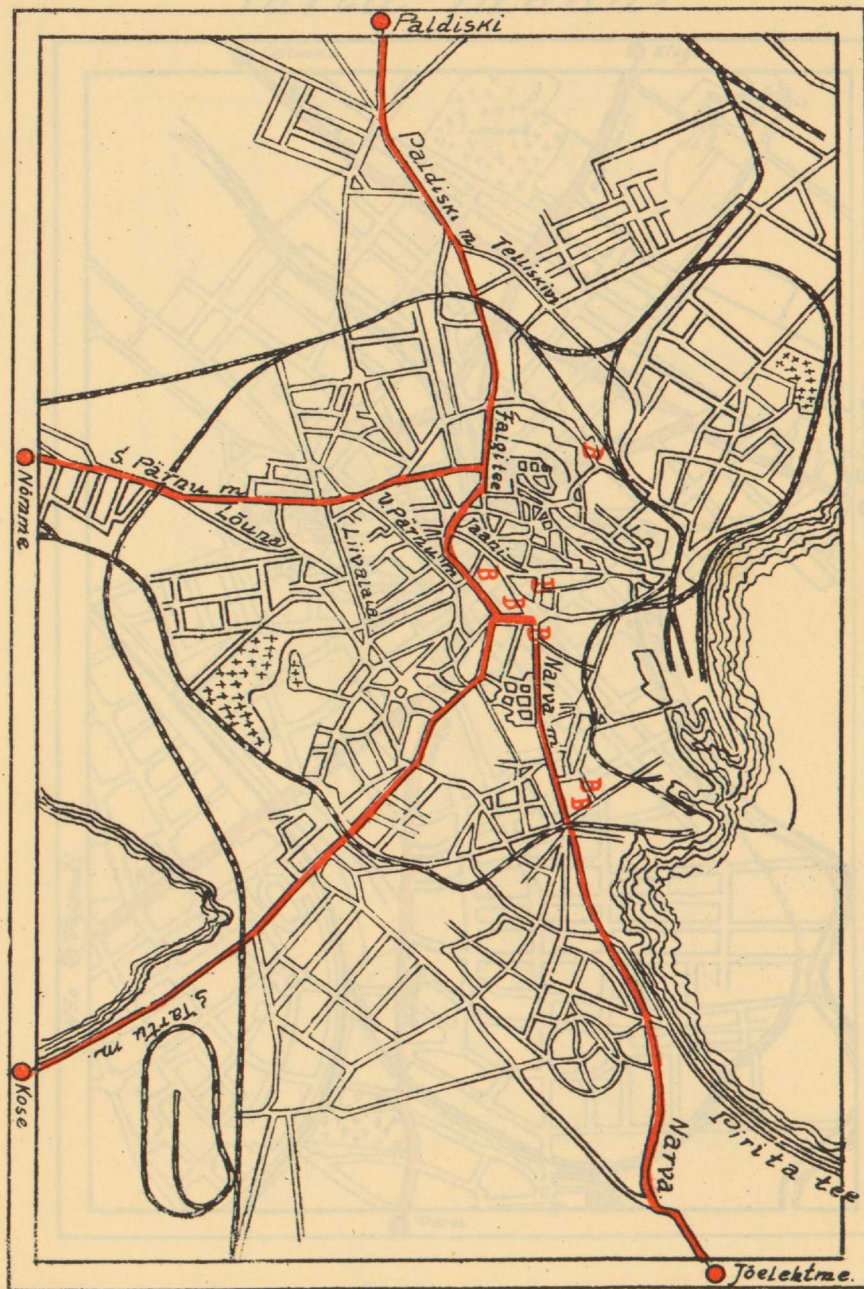
TALLINN-PÄRNU

Ühendus iga äripäev. Sõiduhind kr. 6.50

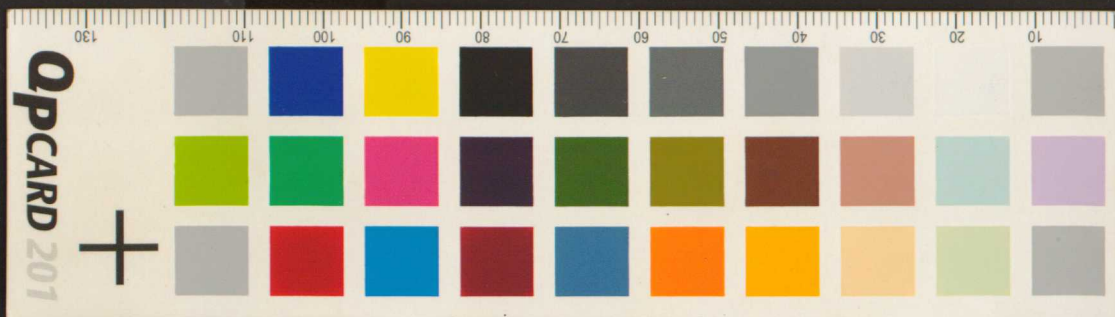
MEHAANILINE BENSIINIJAAM,
AUTODE PESEMINE JA MÄÄ-
RIMINE — AINUKE PÄRNUS.
AUTO OSAD, KUMMID.

K. SIITAN & Co.

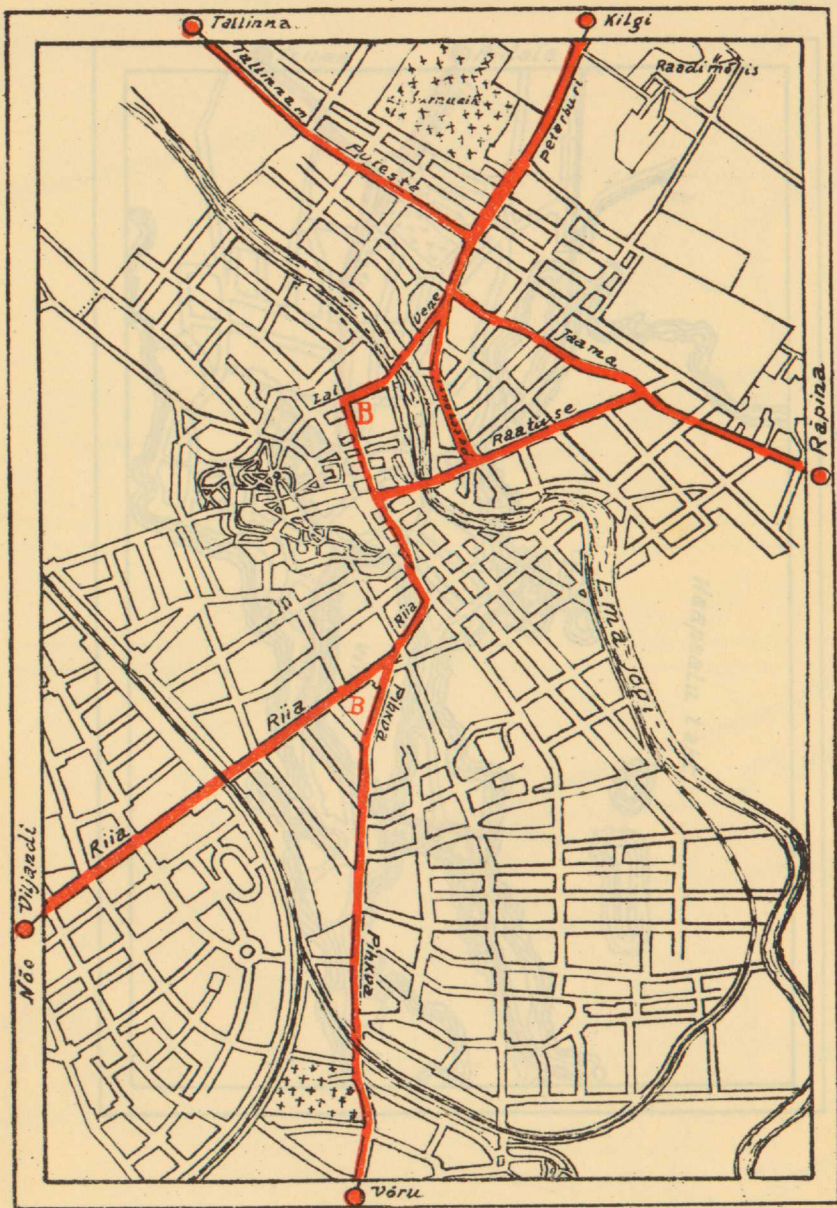
PÄRNU, RÜÜTLI 51. TEL. 204.



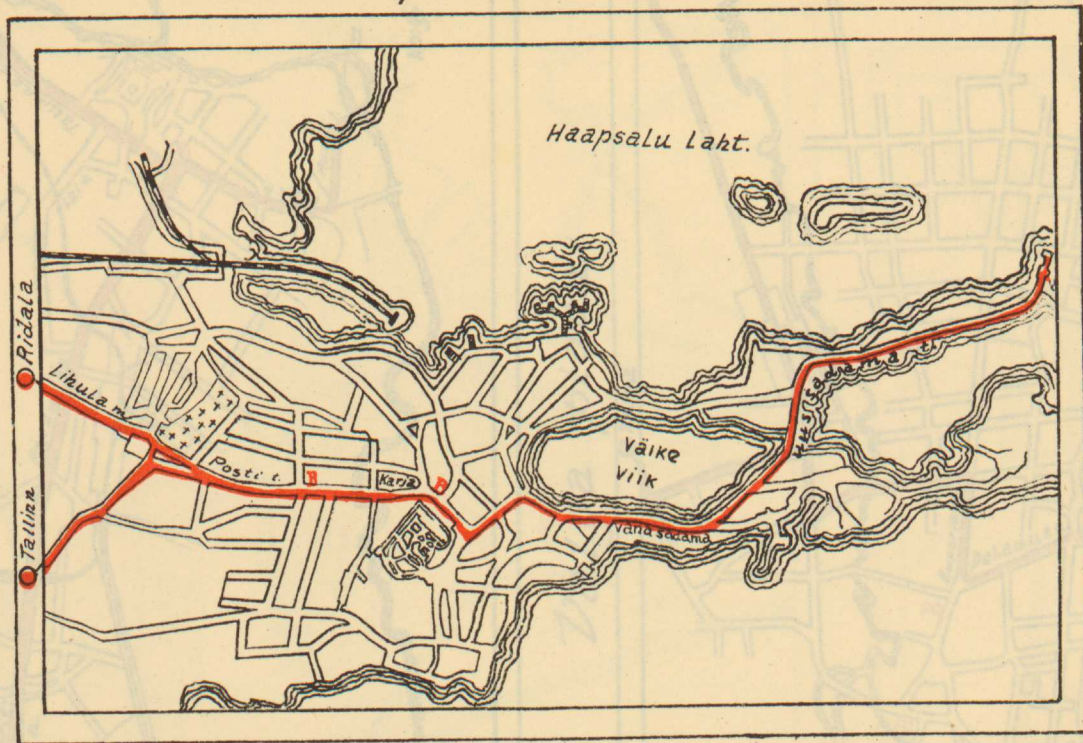
Tallinna plaan



Tartu plaan



Haapsalu plaan



Paide plaan

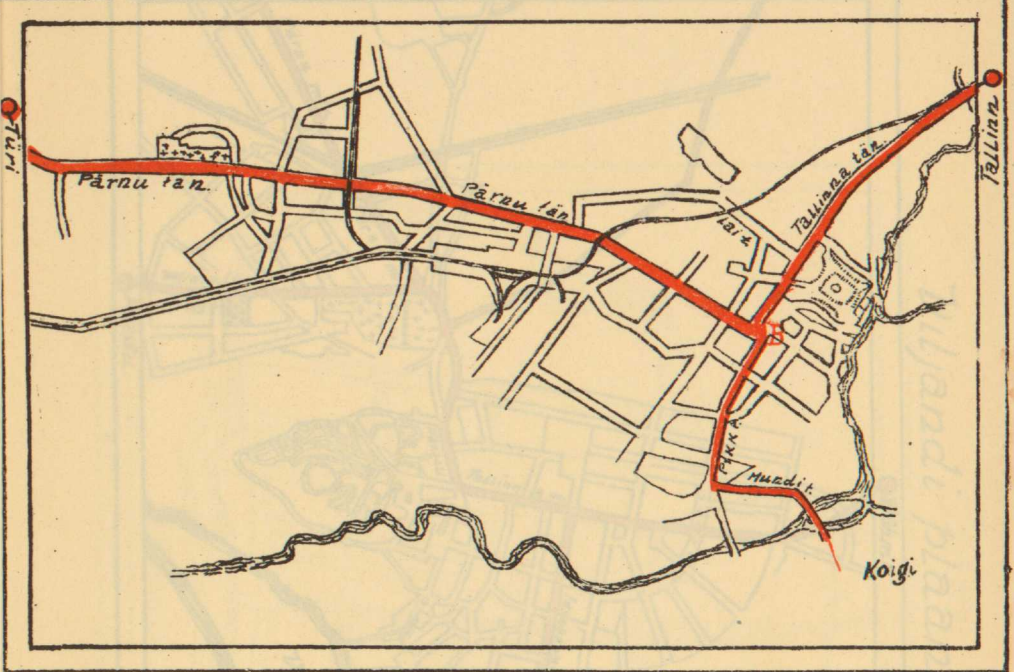
10
20
30
40
50
60
70
80
90
100
110
120
130

Grey	Purple	Grey
Light Blue	Teal	Light Green
Light Grey	Brown	Orange
Dark Grey	Dark Brown	Yellow
Black	Olive Green	Orange
Black	Dark Green	Blue
Black	Dark Purple	Dark Red
Yellow	Pink	Cyan
Blue	Green	Red
Grey	Light Green	Grey

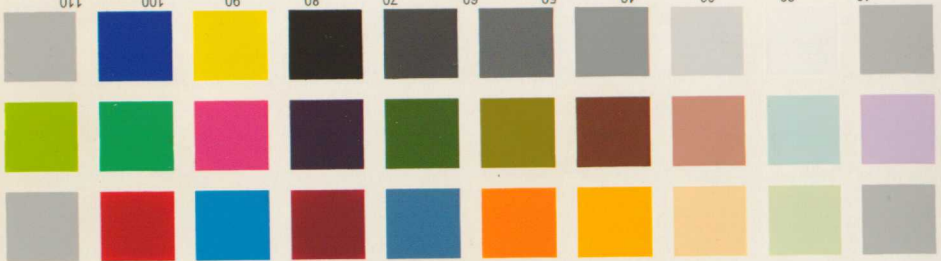
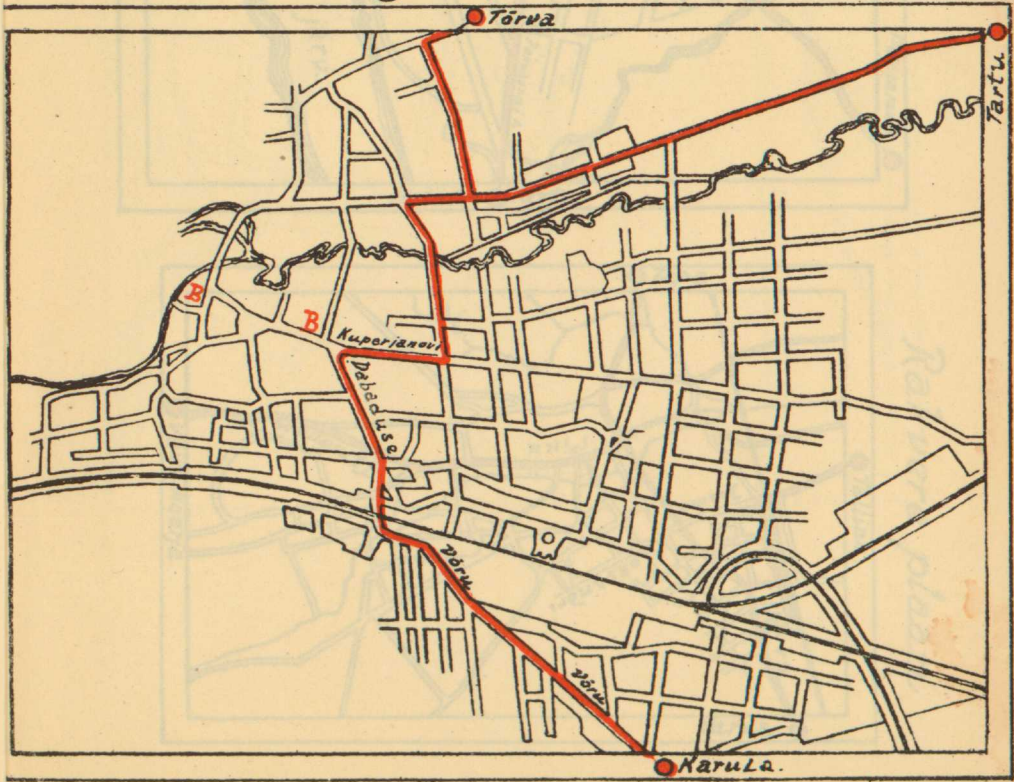
+

OpCARD 201

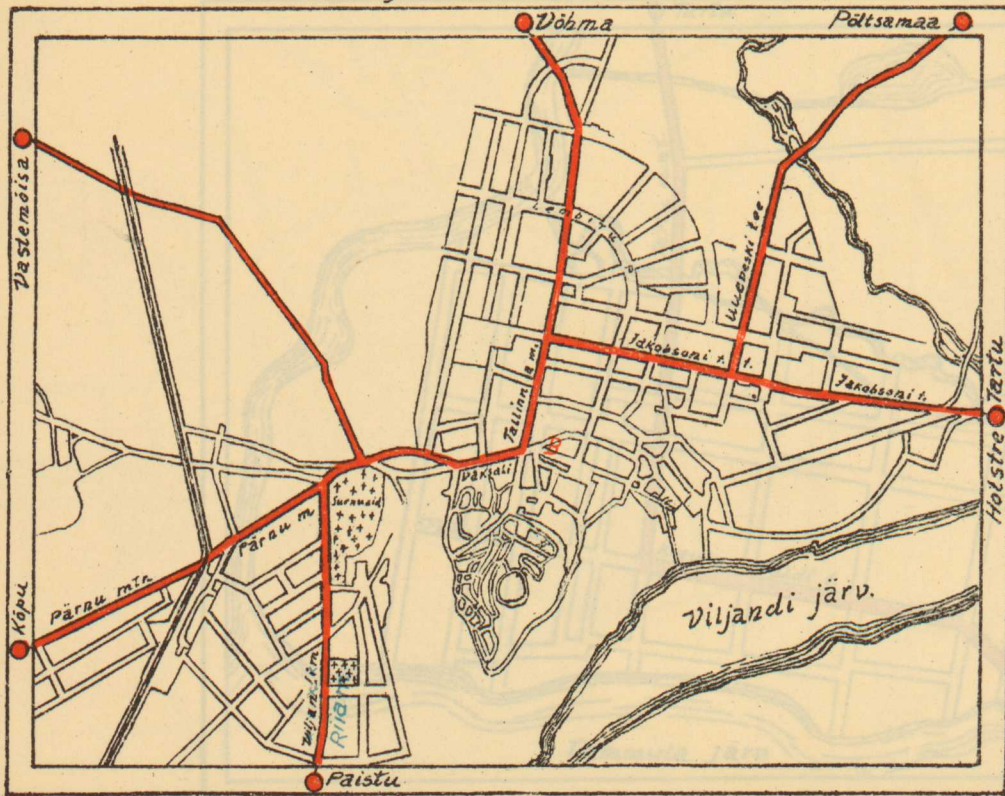
Paide plaan



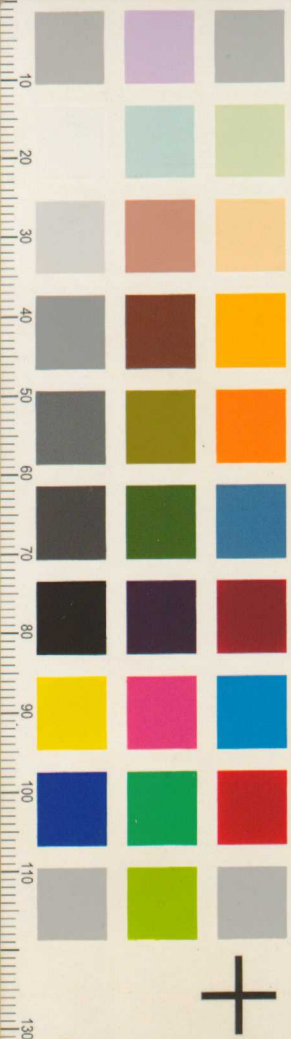
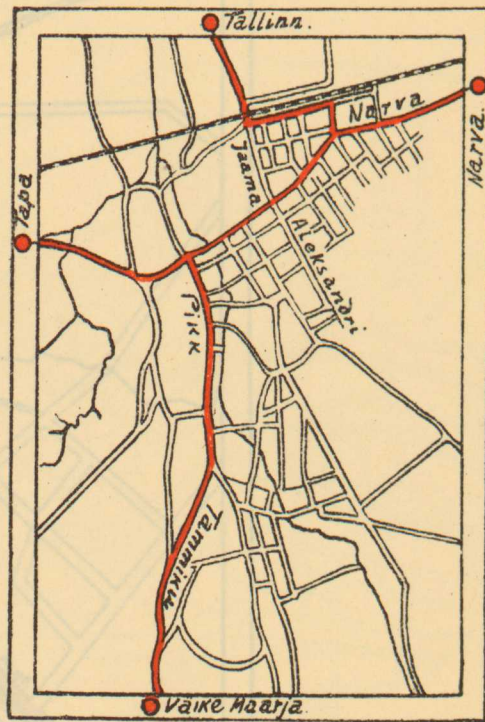
Valga plaan



Viljandi plaan

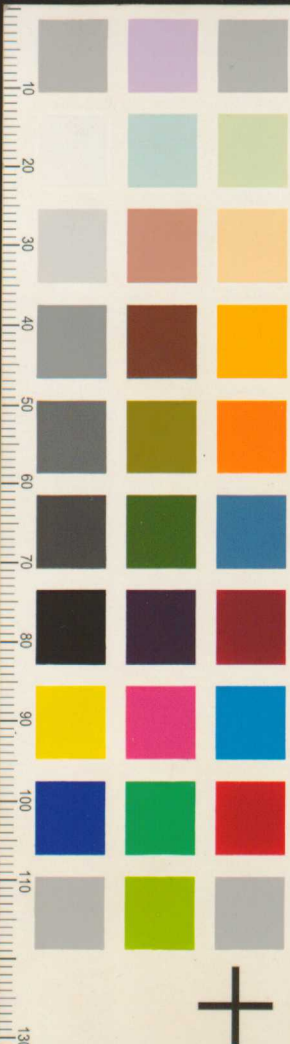
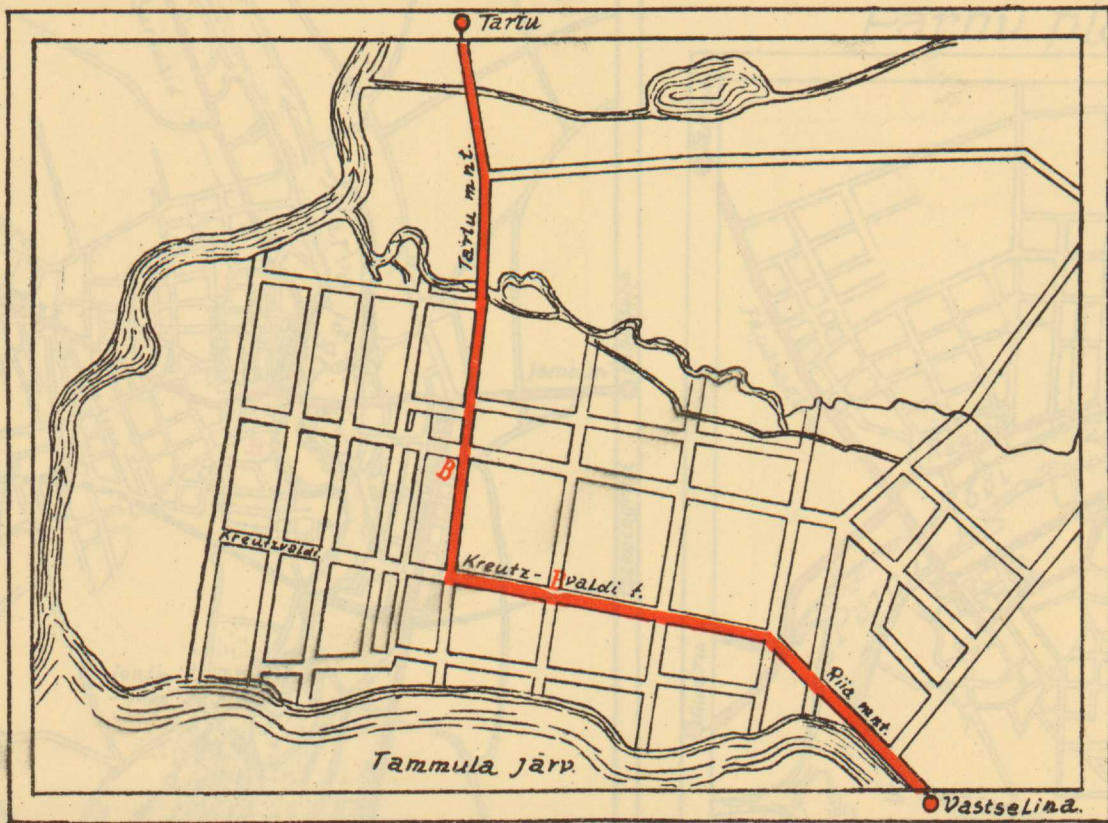


Rakvere plaan



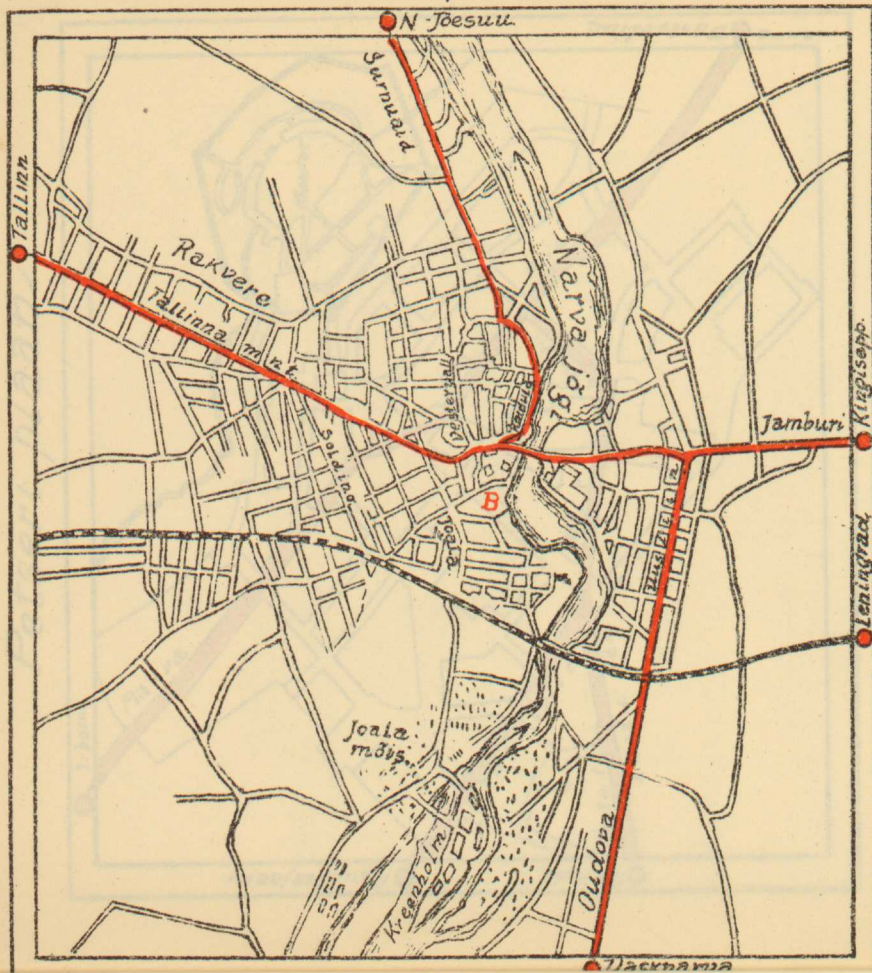
Narva plaan

bõru plaan

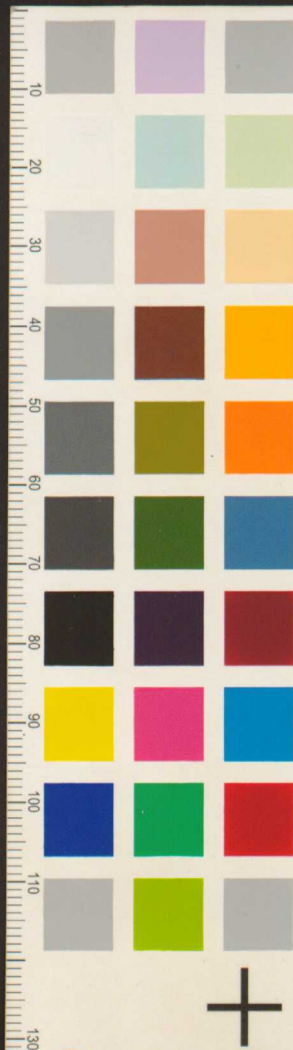
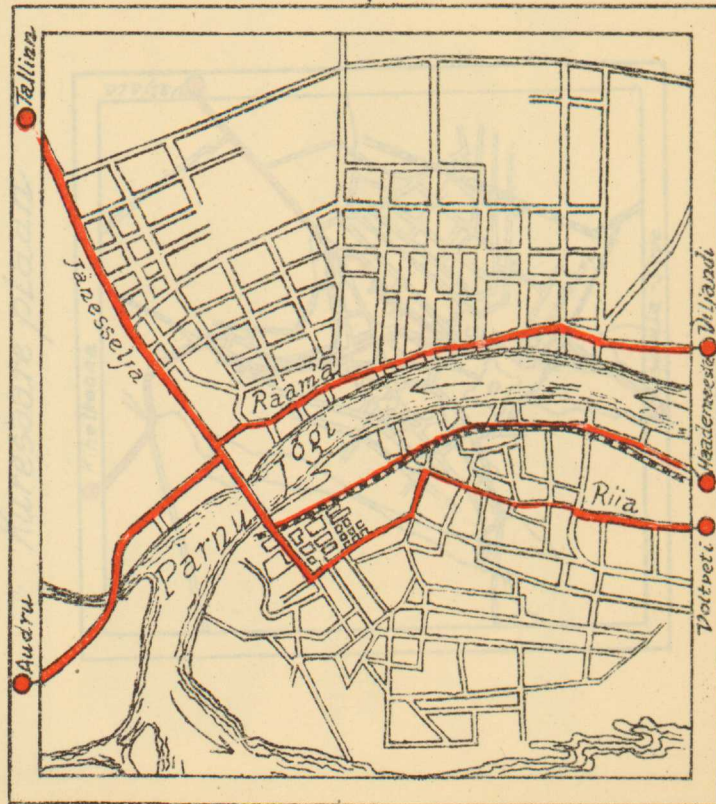


OPCARD 201

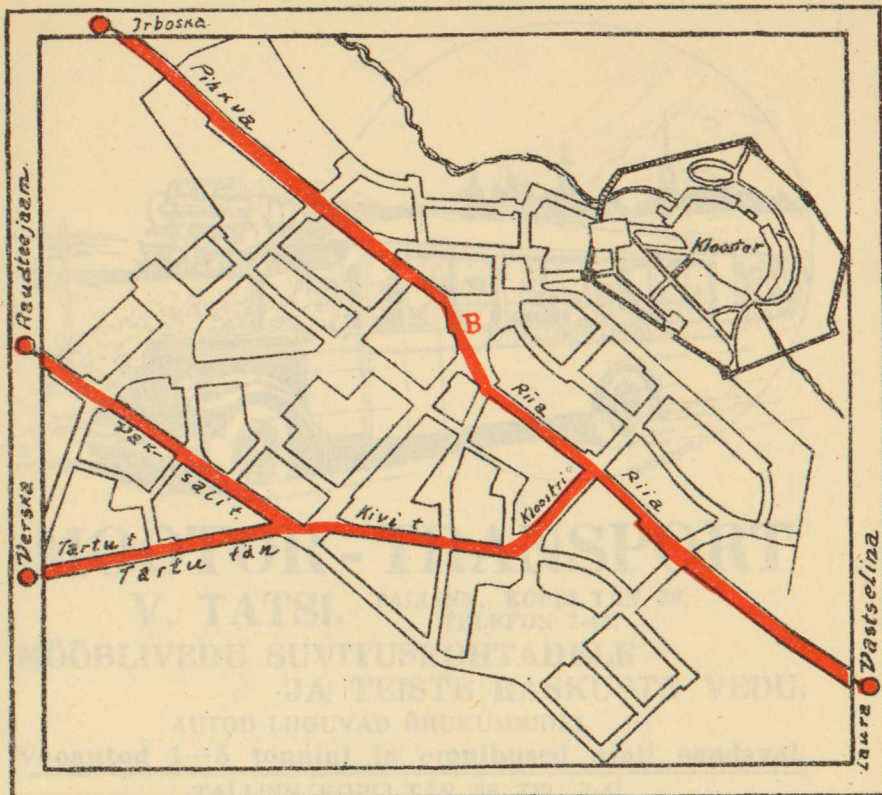
Narva plaan.



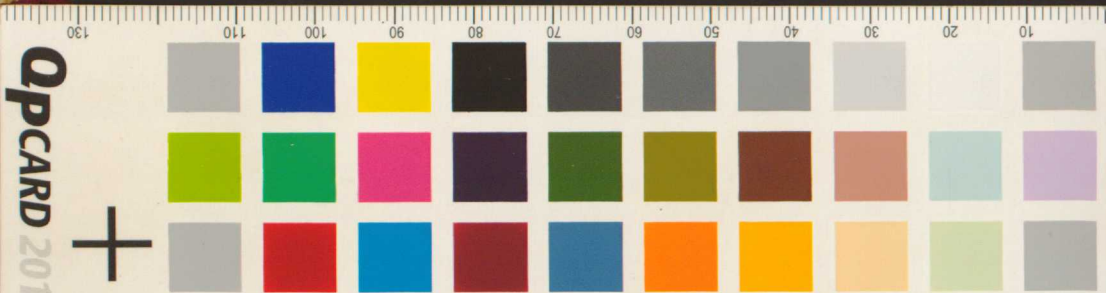
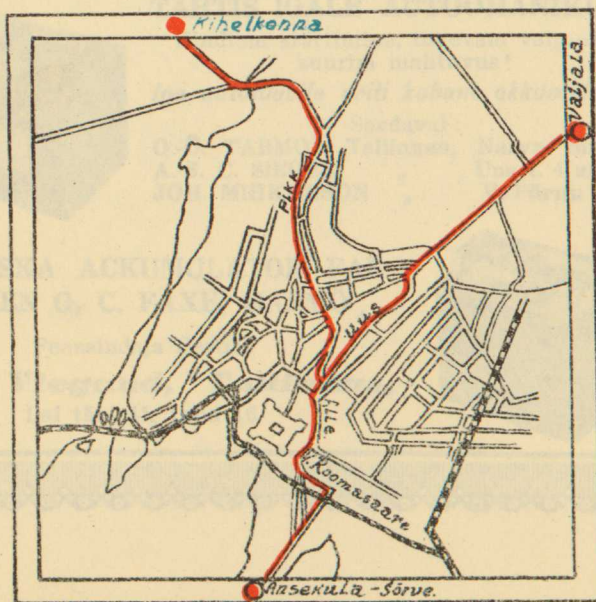
Parnu plaan.

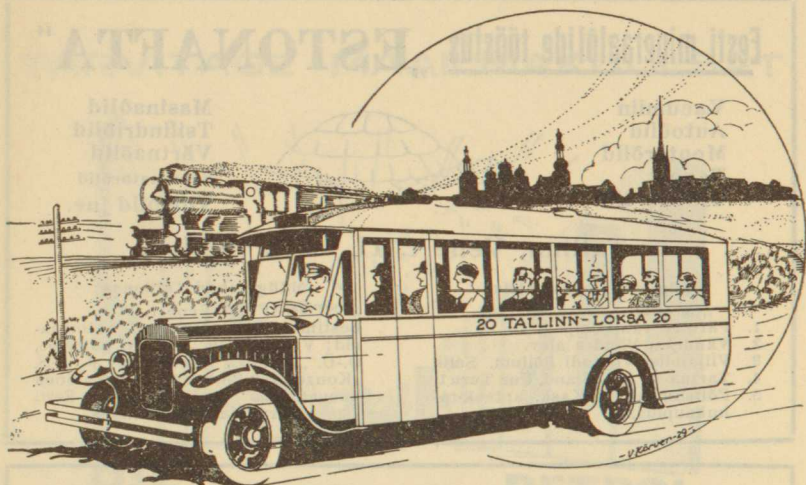


Petseri plaan



Kuresaare plaan





MOOTOR - TRANSPORT

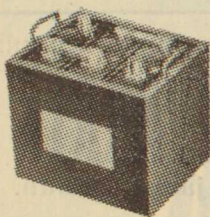
V. TATSI, TALLINN, KOPLI TÄN. 38,
TELEFON 7-41.

MÖÖBLIVEDU SUVITUSKOHTADELE
JA TEISTE RASKUSTE VEDU.

AUTOD LIIGUVAD ÕHUKUMMIDEL

Veoautod 1—5 tonnini ja omnibused alati saadaval.

TALLINN, KOPLI TÄN. 38, TEL. 7-41.



TÄHTIS IGALE AUTOOMANIKULE!

Kindlam startimine, tugevam valgustus,
suurim mahtuvus!

Iga autotüübile eriti kohane akkumulaator.

Saadaval:

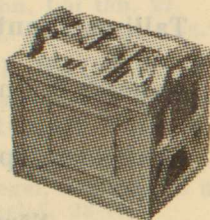
O-Ü. TARMO	Tallinnas,	Narva mnt. 6.
A.-S. C. SIEGEL	"	Uus t. 4 autoos.
JOH. MIHKELSON	"	V. Pärnu m. 15.

NORDISKA ACKUMULATOR FAB-
RIKEN G. C. FAXE, MALMÖ

Peaesindaja Eestis:

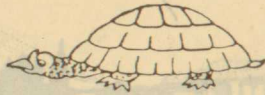
Karl Viegand, Tallinnas,

Lai tän. 41, tuba 16.



Eesti mineraalõlide tööstus „ESTONAFTA“

Vacumiin
Autoõlid
Mootorõlid
Tavott
Traktorõlid



Masinaõlid
Tsilindriõlid
Värtnaõlid
Separaatorõlid
Villaõlid jne.

Tallinn, Vene t. 11. Tel. 16-91.

Müügikohad provintsis:

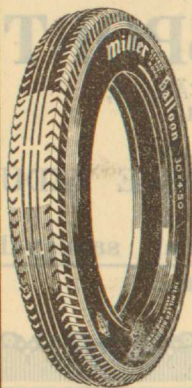
- „Estonafeta“ osakondades
1. Pärnus, Jännesselja t. 1.
 2. Vändras, Vändra alev.
 3. Viljandis, Viljandi Põllum. Selts
 4. Tartus, J. A. Rekand, Uus Turu 1.
 5. Põltsamaal, M. Kask, apteek-rohukauplus.

Müügikohad Tallinnas:

„ESTONAFTA“ Vene t. 11.
Eestimaa Õlikonsortsiumi automaadid:
Veneturg ja Vaksali puistee, O.-Ü. „Tarmo“, Narva m. nr. 6, A.-S. „Konzentra“ Pikk t. 37, A.-S. Tallinna Laevahisus“ Sadama t. 3. Eesti Tarvitajate Keskühisus.

MILLER AUTOKUMMIDEL

on hea nimi, nii Eestis kui mujal, sest ei ole vastupidavamaid kumme meie teedel, kui



Miller

PEAESINDAJA:

A.-S.A. ROSENVALD & Co.

Tartus, Suurturg 8.

TALLINNA LADU:

HEINR. LAGUS Müürivahe 16, uks B.

JÄRVAKANDI KLAASIVABRIK

Tööstus JÄRVAKANDIS, Eidapere jaama kaudu.

Telefon: Lelle 7

Tallinna kontor: Süda tän. 1. Tel. 15-38; 5-27

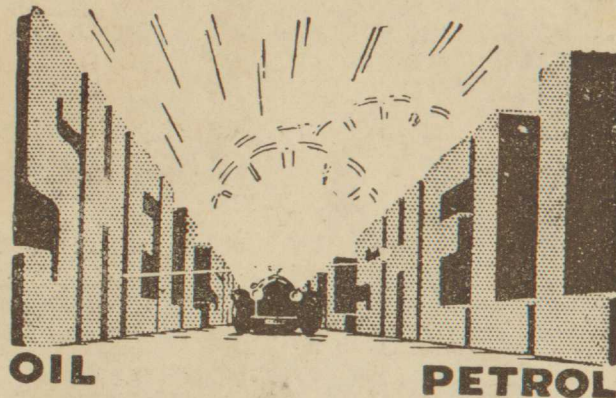
Valmistab mehaanilisel teel kõrgeväärtuslikku tahvelklaasi:

aknaklaas, spetsiaalklaas kuni 10 m/m paksuses ja mitmet mõõtu.

Nõudke igast vastavast kauplusest

Järvakandi klaasivabriku tahvelklaasi.

TARVITAGE MAAILMAKUULSAT



BENSIINI JAAMAD JA DEPOOD KÕIKJAL EESTIS

Telef.: 30-94, 33-02, 21-84
autom.: 305-94, 304-02, 309-84



The SHELL Company

Tallinn, Narva m. 10.

of Estonia Ltd.

Tarvitage ainult

B. F. GOODRICH'i

AUTOKUMME

need on Teie kasutoojad.

Voliline ainuesindaja Eestis:
EESTI AKTSIA SELTS

C. Siegel

Tallinn, Lai tän. 27.

Autoosak.: Uus t. 2, tel. 33-70

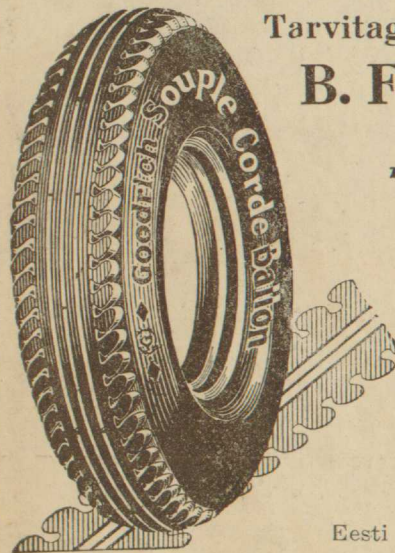
DODGE BROTHERS'i
autod, autoõlid Sterno, Elektrol ja Veritas.

MÜÜGIKOHAD:

Eesti A/S. C. Siegel, Tallinn, Uus tän. 2, telef. 33-70,

Eesti A/S. C. Siegel, Tartu, Rüütli tän. 11, telef. 11-56,
Pärnu, Hospitali tän. 8.

"Viljandi" Põllum. Selts, Viljandi, Tallinna t. 3, tel. 2-13,
Eestipolmin, Rakvere,
Peeter Puhk, Põltsamaa.



KLA12238^A