

PRIA pakub põllumehetele toetust bioenergia tootmiseks

Põllumajanduse Registrite ja Informatsiooni Amet (PRIA) pakub tänava esmakordselt toetusraha maapiirkondade põllumajandusettevõtjatele, kes soovivad omakasvatatud biomassist toota bioenergiat ning kasutada sellest vähemalt pool ära oma ettevõttes.

Maaelu arengukava 2007-2013 meetme 1.4.3 alusel makstav investeeringutoetus toetab põllumajandusettevõtjate tootmise mitmekesistamist ja konkurentsivõime parandamist. Bioenergia – soojuse, elektri ja transpordikütuse - kasutamise edendamise annab panuse ka tõhusama energiaturu kujundamisse, suurendades taastuvatest energiaallikatest toodetava energia osatähtsust. Bioenergia kultuuride kasvatajad saavad toormele suurema tarnekindluse. Põllumeestel on biomass võimalik toota ka ajutiselt kasutusest väljas oleval põllumaal (nt energiavõsa).

„Bioenergia tootmise toetus rakendub esmakordselt,“ nentis PRIA arengutoetuste osakonna juhataja asetäitja Mati Mõtte. „Toetus aitab rahastada investeeringuid selleks, et maaettevõtjad enda toodetud biomassist ise energiat toota ja seda ära kasutada saaksid. Eriti võib soovitada enda tarbeks bioenergia tootmist neile, kelle ettevõttes on energiatarve küllalt suur – näiteks aiandid ja laudad.“

Toetust makstakse 40-60% investeeringukõlbliku kulu maksumusest, maksimaalselt 4,69 miljonit krooni ühe taotluse kohta programmiperioodil. Toetust saab kasutada biomassit töötlemiseks ja bioenergia tootmiseks vajaliku hoone ehitamiseks, sinna juurde kuuluvate kommunikatsioonivõrkude ja teede ehitamiseks, elektriseadmete ostmiseks ja paigaldamiseks, energiavõsa rajamiseks, bioenergia tootmiseks vajalike seadmete soetamiseks ja paigaldamiseks jmt. Toetusraha eest võib osta ka istutusmaterjali istandike rajamiseks.

Taotlusi võetakse vastu kuni 17. septembrini PRIA maakondlikes büroodes, lisainfot ja taotluse täitmiseks vajalikke vorme saab PRIA büroodest ning kodulehelt www.pria.ee.

Toetuse määramise otsused teeb PRIA 90 tööpäeva jooksul pärast taotlusvooru lõppu, 2009.a jaanuarikuu lõpuks. Kui abi-kõlblikke projekte laekub rohkem kui on meetme eelarves raha, koostatakse projektide paremusjärjestus – hindamiskriteeriumid on kehtestatud põllumajandusministri määrusega. Investeering tuleb toetuse saajail ära teha kahe aasta jooksul, toetus makstakse välja pärast kuludokumentide esitamist ja investeeringuobjekti kohapealset kontrolli.

Bioenergia tootmise investeeringutoetust rahastab 75% ulatuses Maaelu Arengu Euroopa Põllumajandusfond (EAFRD) ning 25% ulatuses Eesti riik. Käesoleva taotlusvooru eelarves on toetus- te maksmiseks raha 69,6 mln krooni.

MARIS SARV-KAASIK
PRIA pressiesindaja

Kalju Leht 26.II.1928 – 18.08.2008

Lahkus põline türilane, teeneline koolimees ja avaliku elu tegelane Kalju Leht.

Kalju Leht lõpetas 1948. aastal Türi Keskkooli ja 1961. aastal Tallinna Pedagoogilise Instituudi ajaloo erialal. Ta töötas Käru koolis õpetaja ja direktorina ning naases seejärel 1968. aastal Türi tagasi ja töötas siin 1989. aastani.

Türi Keskkooli direktorina asus ta kohe organiseerima uue koolimaja ehitustööd. Koolielus oli ta kindla käega juht, heatahtlik, sõbralikult toetav ja abistav. Ta hindas ilu ja puhtust. Koolimaja sise- ja väliskujundamisel toetas teda abikaasa Helju, kooli raamatukogu juhataja ja eesti keele ja kirjanduse õpetaja. Kooli tunti hea õppetase ning klassi- ja koolivälise tegevuse kaudu. Kool on B. G. Forseliuse Seltsi asutajaliige ning autasustatud seltsi aukirjaga.

Kalju Leht oli teeneline õpetaja, paljude kooli praeguste traditsioonide looja.

Oma põhitöö kõrval oli Kalju Leht aastaid Türi linna TSN Täitevkomitee saadik ja suhtus sellesse nagu põhitöösse. Teda huvitasid kõik Türi linna puuduvad küsimused – uusehitised ja tänavad, koolid ja lasteaiad, sotsiaalhoolekanne ja tervishoid.

Olles hea majandusliku vaistuga, oskas ta ette näha ettevõtetu tagajärgi. Alati oli tal varuks arukaid ettepanekuid.

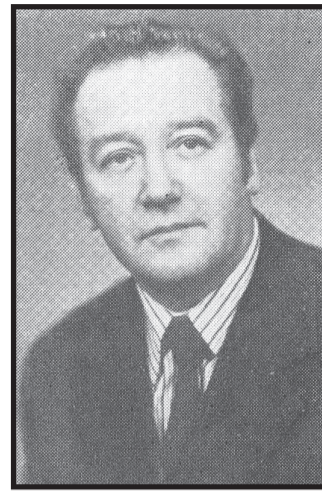
Viimastel aastatel oli Kalju Leht linnavolikogu sotsiaal- ja tervishoiukomisjoni esimees ning linna pensionäride ühenduse esimehe asetäitja.

Kalju Leht oli tihedalt seotud seltsitegevusega – ta oli Eesti Looduskaitse Seltsi Türi osakonna juhatusel liige ja neli aastat selle esimees. Vabariiklik selts kujundas uue valminud koolimaja ümbruse.

Kalju Leht oli ka Türi Aianduse ja Mesinduse Seltsi liige ja kuulus aastaid seltsi juhtkonda. Ta toetas mõlemat seltsi eelkõige sellega, et võimaldas kasutada kooli ruume ja maaala tasuta ning aitas nõu ja jõuga üritusi organiseerida. Ta valiti ka Aianduse ja Mesinduse Seltsi auliikmeks.

Helge mälestus Kalju Lehest, teenelisest õpetajast ja ühiskonnategelasest, jääb püsima.

TÜRI VALLAVALITSUS
TÜRI GÜMNAASIUM JA VILISTLASKOND



Türi Rahvaleht

Wiedemanni 1, Türi 72210
Toimetuse avatud
E-K kell 10-13
tel/faks 387 9717
rleht@tyri.ee
www.tyriahvaleht.ee

Väljaandja
Türi Rahvaleht OÜ

Peatoimetaja
ANU BOLLVERK
5333 3152

Toimetaja
MERIT MÄNNI
5333 4205

Müügijuht
PIIA KULDPAERG
505 5682
rleht@tyri.ee

Sporditoimetaja
VEIKO VALANG
5348 4505

Küljendaja
GREGGER EENSALU

Ilmub igal reedel. Trükitud OÜ
Vali Press trükikojas Põltsamaal. Kuulutuste ja reklaami vastuvõtt toimetuses või tel 387 9717, 505 5682. Toimetusel on õigus kirju ja teisi kaastöid nende selguse huvides toimetada ning lühendada. Kaastöid honoreeritakse valikuliselt. Lehes ilmunud reklaamide ja kuulutuste sisu eest toimetuse ei vastuta. Kaebuste korral ajalehe sisu kohta võite pöörduda Pressinõukogusse pn@eall.ee või tel 646 3363.

Türi Vallavalitsus mälestab lahkunud vallakodanikku

Kalju Leht
18. august

ja avaldab kaastunnet omastele.

Mälestame kauaaegset loodusemeest

KALJU LEHTE

Avaldame kaastunnet omastele.

Eesti Looduskaitse Seltsi
Türi osakond

Mälestame lahkunut

ANADJA

LAANEMETSA

Türi vanuritemaja

Türi kirikus

Pühapäev, 24. august kell 11
JUMALATEENISTUS
PIHI JA ARMULAUAGA kuldleeripüha koguduse 687. aastapäev

Pühapäev, 31. august kell 11
JUMALATEENISTUS

Türi Muusikakool

AVAAKTUS
toimub
1. septembril kell 14

REGISTREERIME
ETTEVALMISTUSKLASSI
5-7aastaseid lapsi
25. augustist kuni 29. augustini 10-13
muusikakooli uues majas Hariduse tn. 1.
KATSEID EI OLE.
Avalduse blanketi leiad adressilt
<http://www.tyri.ee/public/files/mksisse.htm>

Türi Majandusgümnaasium

AVAAKTUS
1. septembril kell 10

Armsad sõbrad,

olete oodatud 24. augustil avatud uste päevale Polli talu. Tähistame oma 10. sünnipäeva tasuta workshopide ja etendustega. Kõik on teretulnud!

POLLI TALU
Loominguline Keskus
90127 Rame küla
Hanila vald
Läänemaa
www.pollitalu.org
office@pollitalu.org
4775363

12.15 – 12.45 Kundalini jooga tund lastele
13.00 – 13.45 Tantsutund lastele
14.00 – 15.00 Tai Chi tund suurtele
14.00 – 15.00 Muinaskäsitöö õpituba lastele
15.15 – 16.15 Kundalini jooga tund suurtele
16.00 – 17.00 Muinaskäsitöö õpituba suurtele
16.30 – 17.30 Tantsutund suurtele
17.45 – 18.45 Vokaalmuusika tund suurtele

20.00 Etendused
Tuuli Mann – video
Ülle Paltser – muinaseesti laulud Rene Nõmmik & Tiina Ollesk – tants
Sol et Luna – muusika
Üritust toetavad: Hanila vallavalitsus, Eesti Kultuurkapitali Läänemaa Ekspertgrupp, Alar Tamming, Andres Koger, Priit ja Marika Mann

Olgugi et kõik tunnid, õpitoad ja etendused on tasuta, palume ennast registreerida: tel 4775363, office@pollitalu.org

Teejuhis:
POLLI TALU Loominguline Keskus asub Virtsu lähedal Edela-Läänemaal. Sõites Risti-Virtsu maanteel Virtsu suunas, keerake peale Kõmsit (umbes 10 km enne Virtsut) Pivarootsi suunas vasakule. Kilomeetri pärast keerake jälle Pivarootsi suunas vasakule. Nüüd olete kruusateel. Sõitke 5,5 km, nii kaua, kuni tuleb POLLI TALU Loomingulise Keskuse silt ning keerake siis vasakule. Polli talu on esimene talu vasakul pool. Auto parkla asub pargi taga.

Marika Blossfeldt
Tiina Ollesk, Rene Nõmmik
Leon Miller, Kati Loo
Ülle Paltser
Marika Blossfeldt
Ülle Paltser
Tiina Ollesk, Rene Nõmmik
Mieczyslaw Litwinski,
Zuzanna Krasoczko

UUS KODANIK!

ELIISE
KINGSEPP
10. august

PALJU ÕNNE!

Türi
raudtee kõrval
olevas parklas

LAAT

24. august
kl 9-15