

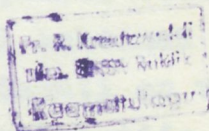
EESTI NSV
TEENINDUS
IX VIISAASTAKUL

EESTI NSV
TEENINDUS
1975

EESTI NSV TEENINDUSMINISTEERIUM
Projekteerimis- ja Tehnoloogiabüroo

Ametialaseks
kasutamiseks
Nr. 4

EESTI NSV TEENINDUS 9. VIISAASTAKUL
EESTI NSV TEENINDUS 1975



T 25300

Tallinn 1976

~~T 33E~~
~~48~~ → 338.46

S I S S E J U H A T U S

Käesolevas väljaandes antakse ülevaade Eesti NSV teeninduse olukorrast 1975. aastal ja teeninduse arengust 9. viisaastakul.

Väljaanne koosneb neljast osast.

Esimeses osas on toodud andmed teenindustööde realiseerimisplaani täitmise, ühele inimesele osaneva teenindustööde mahu, töökodade ja tellimuspunktide arvu kohta.

Teises osas on antud teenindustöötajate arv, tööviljakus ja keskmine palk 1975. aastal üksikute teenindusliikide ja ettevõtete lõikes.

Kolmandas osas on esitatud teenindusettevõtete majandusliku tegevuse tulemused.

Neljandas osas on toodud teenindustööde mahu dünaamika 9. viisaastakul, kusjuures teenindustööde mahud on ümber arvestatud 1975. aastal kehtinud teenindustööde mahu arvestamise metoodika järgi. Samuti on võetud arvesse 9. viisaastakul toimunud teeninduskombinaatide reorganiseerimised.

Töö koostamisel on kasutatud Eesti NSV Ministrite Nõukogu juures asuva Statistika Keskvalitsuse ja Eesti NSV Teenindusministeeriumi andmeid.

TEENINDUSMINISTEERIUMI ETTEVÖTETE TEENINDUSTÖÖDE REALISEERIMISPLAANI TÄITMINE 1975. AASTAL

1975.a. tehti teenindusministeeriumi ettevõtetes 87 protsenti kogu vabariigi teenindustööde mahust (tabel 1). Teenindustööde kogumaht suurenes 1974. aastaga võrreldes 9,1 protsenti, seejuures vabariikliku alluvusega linnades 8,0 ja rajoonides 10,9 protsenti.

Andmed Eesti NSV Teenindusministeeriumi ettevõtete plaanide täitmise kohta on toodud tabelites 2 ja 3.

1975.a. teenindustööde realiseerimisplaan täideti teenindusministeeriumi ettevõtetes 98,2-protsendiliselt.

Teeninduse allharudest täideti plaan ainult 8 teenindusliigi osas: trikootoodete valmistamisel 101,6, tehnilises teeninduses 107,2, autoteeninduses 109,0, mööbli valmistamisel 102,9, mööbli parandamisel 118,3, fototeeninduses 101,8, põllumajandusteeninduses 109,7 ja rituaalteeninduses 103,6 - protsendiliselt. Ülejäänud 13 teenindusliigi osas jäi realiseerimisplaan täitmata.

Kõige suurem võlgnevus plaaniga võrreldes oli ehitusteeninduses, muus teeninduses ja keemiateeninduses, kus realiseerimisplaan täideti vastavalt 77,9, 86,2 ja 89,1 - protsendiliselt.

Võrreldes 1974. aastaga suurenes teenindustööde maht kõige enam autoteeninduses (37,8%), mööbli parandamisel (27,2%), mööbli valmistamisel (23,7%), muus teeninduses (24,1%) ja tehnilises teeninduses (17,9%).

Teenindustööde maht langes 1974.a. võrreldes 5 teenindusliigi osas: jalatsite valmistamisel (6,9%), õmblustoodete

parandamisel (27,6%), keemiateeninduses (4,9%), ehitusteenin-
duses (12,8%) ja kümblusteeninduses (6,3%).

1975.a. plaani täitsid kõige edukamalt Raadio- ja Tele-
visioonivõrgu Direktsioon (109,0%), "Autoteenindus" (104,9%)
ja teeninduskombinaat "Ühendus" (102,8%). Teenindustööde rea-
liseerimisplaani täitmisega ei tulnud toime 13 ettevõtet.
Kõige rohkem jäi realiseerimisplaani alataidetuks Vabrik-pesu-
majas (täitmine 85,9%) ja teeninduskombinaadis "Tarve" (täit-
mine 87,2%).

1975. aasta plaani täitmisest teenindusliikide lõikes
üksikutes ettevõtetes saab ülevaate tabelitest 4 - 24.

Tabelites 25 ja 26 on toodud vastavalt ühele inimesele
osanev teenindustööde maht ja teenindustöökodade ja tellimus-
punktide arv 1975. aastal.

TABEL 1

Eesti NSV Teenindusministeeriumi ettevõtetes
tehtud teenindustööde osatähtsus teenindustöö-
de üldmahus 1975.a. (protsentides)

Teenindusharu (allharu)	Osatähtsus	
	Teenindustööde mahus	Töötajate arvus
1	2	3
Jalatsite parandamine	100,0	100,0
Jalatsite valmistamine	100,0	100,0
Õmblustoodete parandamine	100,0	100,0
Õmblustoodete valmistamine	99,8	99,7
Trikootoodete parandamine	100,0	100,0
Trikootoodete valmistamine	97,4	98,3
Tehniline teenindus, sellest garantiiremont	100,0	100,0
televiisorite, raadioapa- raatide, magnetofonide, grammofonide ja radiolade parandamine	100,0	100,0
külmutuskappide, tolmuime- jate, poonlite, pesu- ja õmblusmasinate parandamine	100,0	100,0
kellade parandamine	100,0	100,0
Muude kodumasinate ja apa- raatide remont, metalltoo- dete valmistamine ja paran- damine	100,0	100,0
Autoteenindus, sellest garantiiremont	94,0	96,2
Sõiduautode remont ja teh-	100,0	100,0

Tabel 1 järg

1	2	3
niline teenindamine,	99,4	100,0
sellest garantiiremont	100,0	100,0
Mööbli parandamine	99,8	100,0
Mööbli valmistamine	46,6	84,1
Keemiateenindus	100,0	100,0
Pesuteenindus,	81,9	84,6
sellest selvepesumajades	99,3	98,4
Ehitusteenindus,	35,7	68,1
sellest elamute remont	76,2	93,1
Fototeenindus	99,8	99,7
Kümblusteenindus	93,3	84,2
Iluteenindus	99,9	99,9
Üürimisteenindus	76,7	83,3
Veeteenindus	6,9	29,3
Põllumajandusteenindus	64,6	69,8
Rituaalteenindus	66,4	68,3
Maud teenindustööd	81,3	77,2
KOKKU	87,0	92,8

TABEL 2

**Eesti NSV Teenindusministeeriumi teenindustööde
realiseerimise plaani täitmine teeninduslii-
kide lõikes**

Teenindusliik	Plaan tuh. rbl.	Tegelik tuh. rbl.	Plaani täitmi- se %	1975.a. vorrel- des 1974.a. %
1	2	3	4	5
Jalatsite parandamine	1066,6	1060,0	99,4	99,96
Jalatsite valmistamine	3044,5	2892,0	95,0	93,1
Õmblustoodete paranda- mine	407,4	379,3	93,1	72,4
Õmblustoodete valmista- mine	7621,8	7221,7	94,8	102,2
Trikootoodete paranda- mine	56,0	54,5	97,3	102,6
Trikootoodete valmista- mine	3923,4	3986,9	101,6	102,1
Tehniline teenindus	5972,2	6401,5	107,2	117,9
Sellest:				
garantiiremont	708,6	722,8	102,0	111,6
televiisorite, raadio- aparaatide, magnetofonide, grammofonide ja radicolade parandamine	2389,5	2604,3	108,9	119,0
külmutuskappide, tolmu- imejate, poonlite, pesu- ja õmblusmasinate paran- damine	769,3	725,3	94,2	109,9
kellade parandamine	672,9	679,1	100,9	110,9
muude kodumasinat ja aparaatide remont,				

Tabel 2 järg

1	2	3	4	5
metalltoddete parandami- ne ja valmistamine	2140,5	2392,8	111,7	121,5
Autoteenindus	3100,0	3378,1	109,0	137,8
Sellest:				
garantiiremont	38,0	28,0	73,6	122,0
sõiduautode remont ja tehniline teenindamine	3007,0	3315,0	110,2	139,0
Sellest:				
garantiiremont	14,0	12,0	85,7	100,0
Mööbli parandamine	700,0	827,9	118,3	127,2
Mööbli valmistamine	750,0	772,1	102,9	123,7
Keemiateenindus	1900,0	1693,5	89,1	95,1
Pesuteenindus	3765,0	3456,4	91,8	113,9
Sellest:				
selvepesumajades	138,0	153,0	110,8	97,0
Ehitusteenindus	1185,0	922,6	77,9	87,2
Sellest:				
elamute remont	857,0	630,0	73,5	87,0
Fototeenindus	1377,6	1403,0	101,8	113,9
Kümblusteenindus	1448,2	1372,4	94,8	93,7
Iluteenindus	4510,1	4442,7	98,5	102,8
Üürimisteenindus	1865	182,1	97,6	117,7
Veoteenindus	62,3	57,5	92,3	112,7
Põllumajandusteenindus	1004,1	1101,3	109,7	115,9
Rituaalteenindus	2208,1	2286,6	103,6	111,7
Muu teenindus	3374,2	2997,2	86,2	124,1
KOKKU:	47663,0	46799,3	98,2	109,1

**Eesti NSV Teenindusministeeriumi ettevõtete
plaani täitmine 1975.a.**

Teenindusettevõte	Plaan tuh. rbl.	Tegelik tuh. rbl.	Plaani täit- mise %	1975.a. vorrel- des 1974.a. %
1	2	3	4	5
KMT "Teras"	40,0	90,1	225,3	279,8
Raadio- ja TV Direktsioon	2385,0	2599,5	109,0	119,1
Sellest:				
vabariikliku alluvusega				
linnades	1815,0	1957,3	107,8	117,5
rajoonides	570,0	642,2	112,7	124,4
"Autoteenindus"	3214,0	3371,8	104,9	138,0
Sellest:				
vabariikliku alluvusega				
linnades	1960,0	2105,4	107,4	133,8
rajoonides	1254,0	1266,4	101,0	145,6
Tallinna ETV	1395,0	1410,4	101,1	120,0
Sellest:				
vabariikliku alluvusega				
linnades	1128,0	1160,1	102,8	125,7
rajoonides	267,0	250,3	93,7	99,0
IÕV "Lembitu"	3980,0	3741,1	94,0	97,6
T/K "Valk"	2570,0	2570,3	100,0	105,2
T/K "Junor"	2580,0	2601,9	100,8	105,4
T/K "Kiir"	1940,0	1816,9	93,7	101,6
T/K "Ühendus"	1888,3	1940,4	102,8	113,6
Sellest:				
vabariikliku alluvusega				
linnades	1549,9	1586,3	102,3	111,9
rajoonides	338,4	354,1	104,6	122,0

Tabel 3 järg

1	2	3	4	5
Vabrik-pesumaja	1760,0	1512,7	85,9	130,2
T/K "Edu"	2481,5	2272,5	91,6	100,7
Sellest:				
Tartu linn	1895,0	1751,6	92,4	101,9
Tartu raj.	586,5	520,9	88,8	96,8
T/K "Täht"	1501,0	1432,2	95,4	99,3
Sellest:				
Tartu linn	1416,0	1352,6	95,5	99,3
Tartu rajoon	85,0	79,6	93,6	99,7
T/K "Progress"	2201,7	2085,7	94,7	103,2
Tartu ETV	682,0	682,6	100,1	129,1
Sellest:				
Tartu linn	352,0	366,9	104,2	133,2
Tartu rajoon	330,0	315,7	95,7	124,5
T/K "Tarve"	2224,0	1938,6	87,2	97,0
Sellest:				
K.-Järve linn	2008,4	1718,3	85,6	95,6
L.-Järve rajoon	215,6	220,3	102,2	108,6
T/K "Säde"	2515,0	2473,2	98,3	105,7
Sellest:				
Pärnu linn	2040,0	2012,9	98,7	107,8
Pärnu rajoon	475,0	460,3	96,9	97,3
T/K "Harju"	2122,0	2169,4	102,2	116,8
Sellest:				
Tallinna linn	185,0	188,4	101,8	121,9
Harju rajoon	1937,0	1981,0	102,3	116,4
T/K "Hiu"	194,0	196,3	101,2	104,1
T/K "Haapsalu"	845,0	846,1	100,1	805,4
T/K "Jõgeva"	1208,0	1241,2	102,7	115,4
T/K "Saare"	1145,0	1119,9	97,8	108,2
T/K "Järva"	1205,0	1162,0	96,4	103,1

Tabel 3 järg

1	2	3	4	5
T/K Põlva"	472,0	472,7	100,1	109,3
T/K "Viru"	2305,0	2305,0	100,0	105,4
T/K "Rapla"	803,0	782,0	97,4	104,3
T/K "Valga"	1117,0	1125,5	100,8	114,3
T/K "Leola"	1530,0	1478,7	96,6	106,0
T/K "Tamula"	1359,5	1360,6	100,1	110,1
KOKKU:	47663,0	46799,3	98,2	109,1
Sellest:				
vabariikliku alluvusega				
linnades	29421,0	28618,5	97,3	108,0
rajoonides	18242,0	18180,8	99,7	110,9

TABEL 4

Jalatsite parandamise plaani täitmine
1975.a.

Teenindustevõte	Plaan tuh. rbl.	Tegelik tuh. rbl.	Plaani täit- mise %	1975.a., vorrel- des 1974.a. %
T/K "Välk"	478,5	502,7	105,1	101,0
T/K "Edu"	136,0	133,3	98,0	101,3
Sellest: Tartu linn	120,0	121,3	101,1	103,9
Tartu rajoon	16,0	12,0	75,0	80,5
T/K "Säde"	69,7	74,1	106,3	106,8
Sellest: Pärnu linn	62,7	68,1	108,6	107,9
Pärnu rajoon	7,0	6,0	85,7	95,2
T/K "Progress"	68,0	62,1	91,3	96,3
T/K "Tarve"	46,4	43,1	92,9	94,7
Sellest: K.-Järve linn	45,0	41,5	92,2	93,0
K.-Järve rajoon	1,4	1,6	114,3	177,8
T/K "Haapsalu"	19,0	15,8	83,2	90,8
T/K "Harju"	20,7	22,2	107,2	118,7
T/K "Hiiu"	5,0	4,8	96,0	94,1
T/K "Jõgeva"	18,0	15,3	85,0	94,4
T/K "Saare"	19,5	21,4	109,7	116,3
T/K "Järva"	17,0	14,8	87,1	94,9
T/K "Põlva"	15,0	12,4	82,7	83,8
T/K "Viru"	37,3	34,7	93,0	91,3
T/K "Rapla"	22,0	21,2	96,4	99,5
T/K "Valga"	31,5	29,3	93,0	96,4
T/K "Leela"	36,0	29,1	80,8	98,0
T/K "Tamula"	27,0	23,7	87,8	90,8
KOKKU:	1066,6	1060,0	99,4	99,96
Sellest: vabariikliku alluvusega linnades	774,2	795,7	102,8	101,2
rajonides	292,4	264,3	90,4	96,5

Jalatsite valmistamise plaani täitmine
1975.a.

Teenindustevõte	Plaan tuh. rbl.	Tegelik tuh. rbl.	Plaani täit- mise %	1975.a., vorrel- des 1974.a. %
T/K "Valk"	1926,0	1853,7	96,2	104,8
T/K "Edu"	429,0	382,8	89,2	107,2
Sellest: Tartu linn	343,0	324,4	94,6	116,4
Tartu rajoon	86,0	58,4	67,9	74,7
T/K "Säde"	103,5	102,9	99,4	111,6
Sellest: Pärnu linn	103,5	102,9	99,4	111,6
Pärnu rajoon	-	-	-	-
T/K "Progress"	32,0	28,9	90,3	131,4
T/K "Tarve"	103,0	75,2	73,0	112,1
Sellest: K.-Järve linn	103,0	75,2	73,0	112,1
K.-Järve rajoon	-	-	-	-
T/K "Haapsalu"	35,0	11,0	31,4	50,2
T/K "Harju"	15,0	10,8	72,0	88,5
T/K "Hiiu"	5,0	2,6	52,0	60,5
T/K "Jõgeva"	4,0	2,2	55,0	41,5
T/K "Saare"	66,0	64,9	98,3	108,0
T/K "Järva"	18,0	22,8	126,7	139,9
T/K "Põlva"	4,0	2,4	60,0	68,6
T/K "Viru"	165,0	168,7	102,2	109,8
T/K "Valga"	4,0	4,4	110,0	91,7
T/K "Leola"	110,0	110,1	100,1	148,0
T/K "Tamula"	25,0	48,6	194,4	165,3
KOKKU:	3044,5	2892,0	95,0	93,1
Sellest: vabariikliku alluvusega linnades	2507,5	2385,1	95,1	107,0
rajoonides	537,0	506,9	94,4	109,2

Õmblustoodete parandamise plaani täitmine
1975.a.

Teenindustevõte	Plaan tuh. rbl.	Tegelik tuh. rbl.	Plaani täit- mise %	1975.a., vorrel- des 1974.a. %
IÕV "Lembitu"	235,8	214,0	90,8	67,5
T/K "Edu"	39,5	55,3	140,0	80,6
Sellest: Tartu linn	37,7	53,8	142,7	81,4
Tartu rajoon	1,8	1,5	83,3	60,0
T/K "Säde"	14,5	19,7	135,9	61,2
Sellest: Pärnu linn	13,5	19,0	140,7	65,1
Pärnu rajoon	1,0	0,7	70,0	23,3
T/K "Progress"	37,5	33,5	89,3	118,2
T/K "Tarve"	38,3	20,2	52,7	67,3
Sellest: K.-Järve linn	38,0	20,2	53,2	72,4
K.-Järve rajoon	0,3	-	-	-
T/K "Haapsalu"	3,0	2,6	86,7	89,7
T/K "Harju"	3,3	3,3	100,0	94,3
T/K "Hiiu"	1,5	0,8	53,3	66,7
T/K "Jõgeva"	2,0	1,7	85,0	130,8
T/K "Saare"	3,5	1,5	42,9	35,7
T/K "Järva"	5,0	4,1	82,0	128,1
T/K "Põlva"	1,0	0,6	60,0	100,0
T/K "Viru"	8,0	5,7	71,3	79,2
T/K "Rapla"	3,0	2,4	80,0	85,7
T/K "Valga"	4,0	4,0	100,0	105,3
T/K "Leola"	4,0	5,6	140,0	254,5
T/K "Tamula"	3,5	4,3	122,9	79,6
KOKKU:	407,4	379,3	93,1	72,4
Sellest: vabariikliku alluvusega linnades	362,5	340,5	93,9	71,0
rajoonides	44,9	38,8	86,8	88,4

Õmblustoodete valmistamise plaani täitmine
1975.a.

Teenindustevõte	Plaan tuh. rbl.	Tegelik tuh. rbl.	Plaani täit- mise %	1975.a., vorrel- des 1974.a. %
IÖV "Lembitu"	3407,2	3234,0	94,9	101,6
T/K "Edu"	721,3	624,8	86,6	96,3
Sellest: Tartu linn	629,3	537,2	85,4	95,9
Tartu rajoon	92,0	87,6	95,2	99,0
T/K "Säde"	527,8	533,5	101,1	107,3
Sellest: Pärnu linn	471,5	478,0	101,4	108,3
Pärnu rajoon	56,3	55,5	98,6	99,5
T/K "Progress"	707,5	669,6	94,6	101,6
T/K "Tarve"	533,0	502,1	94,2	104,0
Sellest: K.-Järve linn	525,0	494,9	94,3	104,1
K.-Järve rajoon	8,0	7,2	90,0	104,3
T/K "Haapsalu"	96,0	88,4	92,1	105,6
T/K "Harju"	280,0	261,4	93,4	96,6
T/K "Hiu"	23,0	21,4	93,0	88,1
T/K "Jõgeva"	123,0	121,5	98,8	106,6
T/K "Saare"	190,0	190,4	100,2	103,7
T/K "Järva"	181,0	180,0	99,4	108,3
T/K "Põlva"	35,0	27,4	78,3	108,3
T/K "Viru"	218,0	198,8	91,2	98,1
T/K "Rapla"	136,0	127,0	93,4	101,8
T/K "Valga"	84,0	87,5	104,2	125,5
T/K "Leola"	212,0	210,1	99,1	112,2
T/K "Tamula"	147,0	143,8	97,8	99,2
KOKKU:	7621,8	7221,7	94,8	102,2
Sellest: vabariikliku alluvusega linnades	5740,5	5413,7	94,3	101,8
rajonides	1881,3	1808,0	96,1	103,4

Trikootoodete parandamise plaani täitmine
1975.a.

Teenindusettevõte	Plaan tuh. rbl.	Tegelik tuh. rbl.	Plaani täit- mise %	1975.a., vorrel- des 1974.a. %
IÖV "Lembitu"	41,0	33,2	81,0	84,3
T/K "Edu"	7,0	6,0	85,7	89,5
Sellest: Tartu linn	7,0	5,9	84,3	89,4
Tartu rajoon	-	0,1	-	-
T/K "Säde"	3,0	1,7	56,7	89,5
Sellest: Pärnu linn	3,0	1,7	56,7	89,5
Pärnu rajoon	-	-	-	-
T/K "Progress"	-	5,9	-	655,6
T/K "Haapsalu"	-	0,3	-	100,0
T/K "Jõgeva"	-	4,7	-	-
T/K "Järva"	1,0	1,0	100,0	83,3
T/K "Viru"	2,0	0,2	10,0	22,2
T/K "Valga"	1,0	1,0	100,0	100,0
T/K "Leola"	1,0	0,1	10,0	33,3
T/K "Tamula"	-	0,4	-	133,3
KOKKU:	56,0	54,5	97,3	102,6
Sellest: vabariikliku alluvusega linnades	51,0	46,7	91,6	95,7
rajonides	5,0	7,8	156,0	181,4

Trikootoodete valmistamise plaani täitmine
1975.a.

Teenindusettevõte	Plaan tuh. rbl.	Tegelik tuh. rbl.	Plaani täit- mise %	1975.a., vorrel- des 1974.a. %
IÕV "Lembitu"	296,0	259,9	87,8	88,6
T/K "Edu"	534,2	496,8	92,9	99,7
Sellest: Tartu linn	278,0	244,9	88,1	91,2
Tartu rajoon	256,2	251,9	98,3	109,8
T/K "Säde"	231,0	235,9	102,1	101,0
Sellest: Pärnu linn	147,8	150,0	101,5	97,4
Pärnu rajoon	83,2	85,9	103,2	108,2
T/K "Progress"	140,2	142,4	101,6	109,2
T/K "Tarve"	307,0	305,4	99,4	94,6
Sellest: K.-Järve linn	231,0	193,8	83,6	84,3
K.-Järve rajoon	76,0	111,6	146,8	119,4
T/K "Haapsalu"	267,0	287,9	107,8	105,0
T/K "Harju"	273,0	295,3	108,2	115,8
T/K "Hiiu"	48,0	49,2	102,5	94,8
T/K "Jõgeva"	199,0	205,1	103,1	97,8
T/K "Saare"	214,0	203,8	95,2	99,9
T/K "Järva"	307,0	294,3	95,9	96,9
T/K "Põlva"	110,0	150,4	136,7	127,7
T/K "Viru"	223,0	199,1	89,3	96,6
T/K "Rapla"	169,0	194,4	115,0	101,9
T/K "Valga"	230,0	249,4	108,4	114,7
T/K "Leola"	175,0	214,1	122,3	110,9
T/K "Tamula"	200,0	203,5	101,8	99,6
KOKKU:	3923,4	3986,9	101,6	102,1
Sellest: vabariikliku alluvusega linnades	1093,0	991,0	90,7	92,1
rajoonides	2830,4	2995,9	105,8	81,1

Tehnilise teeninduse plaani täitmine
1975.a.

Teenindusettevõte	Plaan tuh. rbl.	Tegelik tuh. rbl.	Plaani täit- mise %	1975.a., verrel- des 1974.a. %
1	2	3	4	5
KMT "Teras"	40,0	90,1	225,3	279,8
Raadio- ja TV Direktsioon	2385,0	2599,1	108,9	119,1
Sellest:				
vabariikliku alluvusega				
linnades	1815,0	1956,9	107,8	117,5
rajoonides	570,0	642,2	112,7	124,4
Tallinna ETV	60,0	80,9	134,8	187,7
Sellest:				
vabariikliku alluvusega				
linnades	60,0	74,3	123,8	189,1
rajoonides	-	6,6	-	173,7
Tartu ETV	53,7	74,6	138,9	208,9
Sellest: Tartu linn	26,7	37,3	139,7	242,2
Tartu rajoon	27,0	37,3	132,1	183,7
T/K "Valk"	3,5	3,5	100,0	100,0
T/K "Ühendus"	1788,3	1876,8	104,9	113,4
Sellest:				
vabariikliku alluvusega				
linnades	1449,9	1522,7	105,0	111,7
rajoonides	338,4	354,1	104,6	122,0
T/K "Edu"	456,5	422,3	92,5	104,6
Sellest: Tartu linn	390,0	371,7	95,3	108,4
Tartu rajoon				
Võru raj.	66,5	50,6	76,1	83,2
Valga raj.				
T/K "Säde"	31,8	33,0	103,7	138,6
Sellest: Pärnu linn	17,8	18,6	104,5	209,0

Tabel 10 järg

1	2	3	4	5
Pärnu rajoon	14,0	14,4	102,9	96,6
T/K "Progress"	103,6	71,3	68,8	91,6
T/K "Tarve"	88,9	65,5	73,6	102,1
Sellest: K.-Järve linn	64,3	42,7	66,4	103,6
K.-Järve rajoon	24,6	22,8	92,7	99,6
T/K "Haapsalu"	7,5	18,0	240,0	102,9
T/K "Harju"	197,0	221,5	112,4	115,7
T/K "Hiiumaa"	17,0	17,0	100,0	95,0
T/K "Jõgeva"	68,0	53,0	77,9	103,9
T/K "Saaremaa"	57,0	57,7	101,2	102,5
T/K "Järva"	43,0	41,1	95,6	103,0
T/K "Põlva"	52,0	48,2	92,7	108,3
T/K "Viru"	254,9	278,6	109,3	112,9
T/K "Rapla"	26,0	35,0	134,6	123,7
T/K "Valga"	91,0	142,6	156,7	152,8
T/K "Leola"	57,0	57,7	101,2	140,0
T/K "Tamula"	90,5	114,0	126,0	140,4
KOKKU:	5972,2	6401,5	107,2	117,9
Sellest: vabariikliku alluvusega linnades	3970,8	4189,1	105,5	116,7
rajonides	2001,4	2112,4	110,5	120,3

Elutarbeliste masinate garantiiremont

Teenindustevõte	Plaan tuh. rbl.	Tegelik tuh. rbl.	Plaani täit- mise %	1975.a., vorrel- des 1974.a. %
Raadio- ja TV Direktsioon	362,4	411,0	113,4	123,5
Sellest:				
vabariikliku alluvusega				
linnades	292,4	334,4	114,3	122,6
rajoonides	70,0	76,6	109,4	127,6
T/K "Ühendus"	267,0	239,7	89,7	98,7
Sellest:				
vabariikliku alluvusega				
linndes	200,0	174,9	87,4	88,6
rajoonides	67,0	64,8	96,7	142,1
T/K "Edu"	73,0	67,4	92,3	105,6
Sellest: Tartu linn	73,0	67,1	91,9	105,0
Tartu rajoon				
Võru rajoon	-	0,3	-	-
Valga rajoon				
T/K "Tarve"	6,2	4,7	75,8	58,7
Sellest: K.-Järve linn	6,2	4,7	75,8	58,7
K.-Järve rajoon	-	-	-	-
KOKKU:	708,6	722,8	102,0	111,6
Sellest: vabariikliku				
alluvusega linnades	571,6	581,1	101,6	107,2
rajoonides	137,0	141,7	103,4	134,1

Tabel 10 järg

**Televiisorite, raadiote, magnetofonide ja
radiolade remont**

Teenindustevõte	Plaan tuh. rbl.	Tegelik tuh. rbl.	Plaani täit- mise %	1975.a., vorrel- des 1974.a. %
Raadio- ja TV Direktsioon	2385,0	2599,1	108,9	119,1
Sellest:				
vabariikliku alluvusega				
linnades	1815,0	1956,9	107,8	117,4
rajoonides	570,0	642,2	112,6	124,3
T/K "Hiin"	4,5	5,2	115,5	82,5
KOKKU:	2389,5	2604,3	108,9	119,0
Sellest: vabariikliku				
alluvusega linnades	1815,0	1956,9	107,8	117,4
rajoonides	574,5	647,4	112,6	123,8

Külmatuskappide, telmaimejate, pörandapoonijate,
pesupesemismasinade, õmblusmasinate remont

Teenindustevõte	Plaan tuh. rbl.	Tegelik tuh. rbl.	Plaani täit- mise %	1975.a., vorrel- des 1974.a. %
T/K "Ühendus"	507,8	499,4	98,3	107,5
Sellest: vabariikliku alluvusega linnades	343,2	333,2	97,0	99,5
rajoonides	164,6	66,2	100,9	128,1
T/K "Edu"	137,3	128,4	93,5	101,0
Sellest: Tartu linn	115,0	114,6	99,6	108,0
Tartu rajoon	22,3	13,8	61,8	65,7
Võru raj., Valga raj.				
T/K "Progress"	41,5	28,7	69,1	206,4
T/K "Tarve"	26,9	22,1	82,1	108,8
Sellest: K.-Järve linn	25,5	21,3	83,5	110,9
K.-Järve rajoon	1,4	0,8	57,1	72,7
T/K "Hiiu"	2,4	2,1	87,5	95,4
T/K "Jõgeva"	25,0	11,6	46,4	146,8
T/K "Saare"	18,0	18,3	101,6	112,2
T/K "Põlva"	6,0	4,7	78,3	117,5
T/K "Viru"	-	4,2	-	262,5
T/K "Leola"	4,0	5,8	145,0	322,2
T/K "Tamula"	0,4	-	-	-
KOKKU:	769,3	725,3	94,2	109,9
Sellest: vabariikliku alluvusega linnades	525,2	497,8	94,7	105,0
rajoonides	244,1	227,5	93,1	122,5

Kellade parandamine

Teenindustevõte	Plaan tuh. rbl.	Tegelik tuh. rbl.	Plaani täit- mise %	1975.a., vorrel- des 1974.a. %
T/K "Ühendus"	412,7	445,0	107,8	110,8
Sellest: vabariikliku alluvusega linnades	268,9	289,5	107,6	109,4
rajoonides	143,8	155,5	108,1	113,7
T/K "Edu"	128,4	122,9	95,7	109,6
Sellest: Tartu linn	88,0	89,7	101,9	118,1
Tartu rajoon	40,4	33,2	82,1	91,7
T/K "Progress"	24,3	18,0	74,0	121,6
T/K "Tarve"	25,8	14,6	56,5	91,2
Sellest: K.-Järve linn	24,8	14,1	56,8	91,5
K.-Järve rajoon	1,0	0,5	50,0	83,3
T/K "Hiiumaa"	4,6	5,5	119,5	134,1
T/K "Jõgeva"	25,0	23,3	93,2	100,8
T/K "Saaremaa"	26,0	25,3	97,3	108,1
T/K "Põlva"	18,0	13,7	76,1	94,8
T/K "Viljandi"	-	2,0	-	117,6
T/K "Leola"	8,0	8,8	110,0	314,2
T/K "Tamula"	0,1	-	-	-
KOKKU:	672,9	679,1	100,9	110,9
Sellest: vabariikliku alluvusega linnades	406,0	411,3	101,3	110,9
rajoonides	266,9	267,8	100,3	110,8

Muude majapidamismasinade ja aparatuuride remont
ning metallesemete valmistamine

Teenindustevõte	Plaan tuh. rbl.	Tegelik tuh. rbl.	Plaani täit- mise %	1975.a., vorrel- des 1974.a. %
1	2	3	4	5
KMT "Teras"	40,0	90,1	225,2	279,8
Tallinna ETV	60,0	80,9	134,8	187,7
Sellest: vabariikliku alluvusega linnades	60,0	74,3	123,8	189,0
rajoonides	-	6,6	-	173,6
Tartu ETV	53,7	74,6	138,9	208,9
Sellest: vabariikliku alluvusega linnades	26,7	37,3	139,7	242,2
rajoonides	27,0	37,3	138,1	183,7
T/K "Välk"	3,5	3,5	100,0	100,0
T/K "Ühendus"	867,8	932,4	107,4	118,2
Sellest: vabariikliku alluvusega linnades	837,8	900,0	107,4	117,7
rajoonides	310,0	32,4	108,0	135,5
T/K "Edu"	190,8	171,0	89,6	104,0
Sellest: Tartu linn	187,0	167,4	89,5	104,1
Tartu rajoon				
Võru rajoon	3,8	3,6	94,7	100,0
Valga rajoon				
T/K "Säde"	31,8	33,0	103,7	138,6
Sellest: Pärnu linn	17,8	18,6	104,4	208,9
Pärnu rajoon	14,0	14,4	102,8	96,6
T/K "Progress"	37,8	24,6	65,0	50,1
T/K "Tarve"	36,2	28,8	79,5	103,5
Sellest: K.-Järve linn	14,0	7,3	52,1	110,6

Tabel 10 järg

1	2	3	4	5
K.-Järve rajoon	22,2	21,5	96,8	101,4
T/K "Haapsalu"	7,5	18,0	240,0	102,8
T/K "Harju"	197,0	221,5	112,4	115,6
T/K "Hiiu"	5,5	4,2	76,3	79,2
T/K "Jõgeva"	18,0	18,1	100,5	90,5
T/K "Saare"	13,0	14,1	108,4	84,9
T/K "Järva"	43,0	41,1	95,5	103,0
T/K "Põlva"	28,0	29,8	106,4	108,3
T/K "Viru"	254,9	272,4	106,8	111,8
T/K "Rapla"	26,0	35,0	134,6	123,6
T/K "Valga"	91,0	142,6	156,7	152,8
T/K "Leola"	45,0	43,1	95,7	117,7
T/K "Tamula"	90,0	114,0	126,6	140,3
KOKKU:	2140,5	2392,8	111,7	121,5
Sellest: vabariikliku alluvusega linnades	1224,6	1323,1	108,0	122,4
rajoonides	915,9	1069,7	116,7	120,3

Autoteeninduse plaani täitmine
1975.a.

Teenindustevõte	Plaan tuh. rbl.	Tegelik tuh. rbl.	Plaani täit- mise %	1975.a., vorrel- des 1974.a. %
"Autoteenindus"	3100,0	3371,8	108,7	72,4
Sellest: vabariikliku alluvusega linnades	1896,0	2105,4	110,0	133,7
rajoonides	1204,0	1266,4	105,2	145,6
T/K "Progress"	-	5,7	-	69,5
T/K "Viru"	-	0,6	-	-
KOKKU:	3100,0	3378,1	109,0	137,8
Sellest: vabariikliku alluvusega linnades	1896,0	2111,1	111,3	133,4
rajoonides	1204,0	1267,0	105,2	145,7

Mööbli parandamise plaani täitmine
1975.a.

Teenindusettevõte	Plaan tuh. rbl.	Tegelik tuh. rbl.	Plaani täit- mise %	1975.a., vorrel- des 1974.a. %
Tallinna ETV	-	57,0	-	272,7
Tartu ETV	95,0	119,9	126,2	169,8
Sellest: Tartu linn	82,0	107,0	130,9	172,0
Tartu rajoon	13,0	12,6	96,9	153,7
T/K "Harju"	203,0	253,8	125,0	141,0
Sellest: Tallinna linn	115,0	115,1	100,1	112,8
Harju rajoon	88,0	138,7	157,6	177,8
T/K "Säde"	40,0	74,6	186,5	178,0
Sellest: Pärnu linn	40,0	62,7	156,8	162,0
Pärnu rajoon	-	11,9	-	371,9
T/K "Progress"	8,0	28,8	360,0	702,4
T/K "Tarve"	120,0	31,5	26,3	30,9
Sellest: K.-Järve linn	120,0	31,5	26,3	30,9
K.-Järve rajoon	-	-	-	-
T/K "Haapsalu"	11,0	4,3	39,0	53,0
T/K "Jõgeva"	28,0	11,4	40,7	105,6
T/K "Järva"	8,0	11,2	140,0	131,8
T/K "Põlva"	21,0	26,2	124,8	133,0
T/K "Viru"	50,0	54,5	109,0	123,9
T/K "Rapla"	50,0	74,2	148,4	109,8
T/K "Valga"	26,0	35,9	138,1	98,6
T/K "Leola"	20,0	26,0	130,0	118,7
T/K "Tamula"	20,0	18,6	93,0	130,1
KOKKU:	700,0	827,9	118,3	127,2
Sellest: vabariikliku alluvusega linnades	365,0	402,4	110,2	121,9
rajoonides	335,0	425,5	127,0	132,7

Mööbli valmistamise plaani täitmine
1975.a.

Teenindustevõte	Plaan tuh. rbl.	Tegelik tuh. rbl.	Plaani täit- mise %	1975.a., vorrel- des 1974.a. %
Tallinna ETV	-	76,8	-	225,9
T/K "Säde"	72,0	90,0	125,0	132,7
Sellest: Pärnu linn	70,0	87,2	124,6	145,6
Pärnu rajoon	2,0	2,8	140,0	35,4
T/K "Progress"	-	2,7	-	28,4
T/K "Tarve"	32,0	12,2	38,1	64,6
Sellest: K.-Järve linn	32,0	12,2	38,1	64,6
K.-Järve rajoon	-	-	-	-
T/K "Harju"	399,0	402,3	100,8	122,4
Sellest: Tallinna linn	70,0	73,3	104,7	139,6
Harju rajoon	329,0	329,0	100,0	119,2
T/K "Jõgeva"	55,0	44,4	80,7	149,5
T/K "Järva"	15,0	16,0	106,7	135,6
T/K "Põlva"	-	5,6	-	53,8
T/K "Viru"	-	0,6	-	6,0
T/K "Rapla"	83,0	60,0	72,3	88,8
T/K "Valga"	9,0	9,1	101,1	379,0
T/K "Leola"	40,0	29,8	74,5	105,7
T/K "Tamula"	45,0	22,6	50,2	434,6
KOKKU:	750,0	772,1	102,9	123,7
Sellest: vabariikliku alluvusega linnades	172,0	252,2	146,6	144,3
rajoonides	578,0	519,9	89,9	115,7

Keemiateeninduse plaani täitmine
1975.a.

Teenindusettevõte	Plaan tuh. rbl.	Tegelik tuh. rbl.	Plaani täit- mise %	1975.a., vorrel- des 1974.a. %
T/K "Välk"	12,0	12,7	105,8	93,4
T/K "Kiir"	785,0	695,4	88,6	96,8
T/K "Täht"	207,0	182,2	88,0	85,5
Sellest: Tartu linn	220,0	176,5	88,2	86,1
Tartu rajoon	7,0	5,7	81,4	58,2
T/K "Säde"	140,0	117,7	84,0	95,4
Sellest: Pärnu linn	103,0	85,5	83,0	97,4
Pärnu rajoon	37,0	32,2	87,0	90,7
T/K "Tarve"	89,0	79,2	88,9	92,7
Sellest: K.-Järve linn	80,0	71,5	89,4	91,9
K.-Järve rajoon	9,0	7,7	85,6	101,3
T/K "Progress"	57,0	52,2	91,6	101,8
T/K "Haapsalu"	32,0	23,5	73,4	84,8
T/K "Harju"	16,0	16,0	100,0	105,3
T/K "Hiu"	1,5	1,4	93,3	100,0
T/K "Jõgeva"	60,0	42,6	71,0	87,3
T/K "Saare"	59,5	55,8	93,8	108,8
T/K "Järva"	116,0	122,1	105,2	125,1
T/K "Põlva"	12,0	8,7	72,5	87,0
T/K "Viru"	75,0	66,5	88,7	92,4
T/K "Rapla"	25,0	18,7	74,8	101,6
T/K "Valga"	46,0	43,3	94,1	102,9
T/K "Leola"	145,0	136,6	94,2	81,2
T/K "Tamula"	22,0	18,9	85,9	89,2
KOKKU:	1900,0	1693,5	89,1	95,1
Sellest: vabariikliku alluvusega linnades	1237,0	1093,8	88,4	94,8
rajoonides	663,0	599,7	90,5	95,7

Pesuteeninduse plaani täitmine
1975.a.

Teenindusettevõte	Plaan tuh. rbl.	Tegelik tuh. rbl.	Plaani täit- mise %	1975.a. vorrel- des 1974.a. %
Vabrik-pesumaja	1760,0	1512,7	85,9	130,2
T/K "Täht"	355,0	309,4	87,1	104,2
Sellest: Tartu linn	347,0	302,1	87,1	102,8
Tartu rajoon	8,0	7,3	91,3	235,5
T/K "Säde"	206,0	178,3	86,5	96,3
Sellest: Pärnu linn	163,0	134,8	82,7	95,4
Pärnu rajoon	43,0	43,5	101,2	99,3
T/K "Progress"	408,0	417,0	102,2	102,2
T/K "Tarve"	211,0	218,8	103,6	99,0
Sellest: K.-Järve linn	199,0	209,7	105,4	98,4
K.-Järve rajoon	12,0	9,1	75,9	118,2
T/K "Haapsalu"	75,0	70,9	94,5	98,3
T/K "Harju"	19,0	24,9	131,0	139,9
T/K "Hiiu"	15,0	20,1	134,0	101,5
T/K "Jõgeva"	4,0	7,0	175,0	-
T/K "Saare"	80,0	81,1	104,4	112,5
T/K "Järva"	70,0	57,0	81,4	77,6
T/K "Põlva"	3,0	1,8	60,0	105,9
T/K "Viru"	216,0	203,1	94,0	110,7
T/K "Rapla"	8,0	7,9	98,8	92,9
T/K "Valga"	120,0	124,0	103,3	104,8
T/K "Leola"	105,0	107,5	102,4	112,0
T/K "Tamula"	110,0	114,9	104,5	117,0
KOKKU:	3765,0	3456,4	91,8	113,9
Sellest: vabariikliku alluvusega linnades	2877,0	2576,3	89,5	116,2
rajoonides	888,0	880,1	99,1	107,9

Ehitusteeninduse plaani täitmine
1975.a.

Teenindusettevõte	Plaan tuh. rbl.	Tegelik tuh. rbl.	Plaani täit- mise %	1975.a., vorrel- des 1974.a. %
Tallinna ETV	389,0	237,2	60,9	75,7
Sellest: vabariikliku alluvusega linnades	239,0	116,3	48,7	64,6
rajoonides	150,0	120,9	80,6	90,8
Tartu ETV	184,0	154,5	83,9	99,6
Sellest: Tartu linn	52,0	31,2	60,0	91,0
Tartu rajoon	132,0	123,3	93,4	102,1
T/K "Säde"	91,0	69,8	76,7	91,0
Sellest: Pärnu linn	41,0	44,9	109,5	122,3
Pärnu rajoon	50,0	24,9	49,8	62,3
T/K "Progress"	34,0	11,5	33,8	45,1
T/K "Tarve"	46,0	22,6	49,1	87,5
Sellest: K.-Järve linn	26,0	11,0	42,3	67,9
K.-Järve rajoon	20,0	11,6	58,0	134,8
T/K "Haapsalu"	-	3,7	-	50,7
T/K "Harju"	44,0	47,8	108,6	87,2
T/K "Hiiu"	5,0	5,4	108,0	110,2
T/K "Jõgeva"	10,0	8,1	81,0	39,5
T/K "Järva"	18,0	13,0	72,2	61,3
T/K "Põlva"	50,0	28,8	57,6	71,6
T/K "Viru"	31,0	38,7	124,8	107,5
T/K "Rapla"	42,0	38,8	92,4	95,3
T/K "Valga"	116,0	99,7	85,9	103,6
T/K "Leola"	55,0	42,6	77,5	132,7
T/K "Tamula"	70,0	81,7	16,7	97,7
T/K "Saare"	-	18,7	-	77,9
KOKKU:	1185,0	922,6	77,9	87,2
Sellest: vabariikliku alluvusega linnades	392,0	214,9	54,8	73,4
rajoonides	793,0	707,7	89,2	92,5

TABEL 17

Fototeeninduse plaani täitmine
1975.a.

Teenindusettevõte	Plaan tuh. rbl.	Tegelik tuh. rbl.	Plaani täit- mise %	1975.a., vorrel- des 1974.a. %
T/K "Kiir"	585,0	591,7	101,1	113,7
T/K "Täht"	114,0	120,0	105,2	116,3
Sellest: Tartu linn	104,8	113,0	107,8	116,5
Tartu rajoon	9,2	7,0	76,1	114,8
T/K "Säde"	113,0	136,1	120,4	121,0
Sellest: Pärnu linn	102,6	115,4	112,5	116,1
Pärnu rajoon	10,4	20,7	199,1	159,2
T/K "Progress"	57,1	54,0	94,6	133,7
T/K "Tarve"	64,7	70,9	109,5	112,0
Sellest: K.-Järve linn	63,0	70,0	111,1	112,7
K.-Järve rajoon	1,7	0,9	52,9	75,0
T/K "Haapsalu"	20,0	22,7	113,5	133,5
T/K "Harju"	87,0	90,6	104,1	119,1
T/K "Hiiu"	6,2	5,3	85,5	117,8
T/K "Jõgeva"	33,0	31,3	94,8	116,8
T/K "Saare"	51,0	44,6	87,5	98,2
T/K "Järva"	46,0	45,6	99,1	111,5
T/K "Põlva"	16,0	17,9	111,9	132,6
T/K "Viru"	55,6	57,8	104,0	115,4
T/K "Rapla"	12,0	13,2	110,0	106,5
T/K "Valga"	32,0	27,8	86,9	97,5
T/K "Leola"	50,0	40,2	80,4	92,0
T/K "Tamula"	35,0	33,3	95,1	100,0
KOKKU:	1377,6	1403,0	101,8	113,9
Sellest: vabariikliku alluvusega linnades	912,5	944,1	103,5	115,2
rajoonides	465,1	458,9	98,7	111,2

TABEL 18

Kümblusteeninduse plaani täitmine
1975.a.

Teenindusettevõte	Plaan tuh. rbl.	Tegelik tuh. rbl.	Plaani täit- mise %	1975.a., vorrel- des 1974.a. %
T/K "Kiir"	570,0	529,8	92,9	96,5
T/K "Täht"	210,4	202,0	96,0	87,5
Sellest: Tartu linn	198,6	189,7	95,5	87,7
Tartu rajoon	11,8	12,3	104,2	83,7
T/K "Säde"	143,3	136,7	95,3	96,7
Sellest: Pärnu linn	134,1	126,8	94,6	97,3
Pärnu rajoon	9,2	9,9	107,6	90,0
T/K "Progress"	44,5	38,4	86,3	74,1
T/K "Tarve"	96,2	92,5	96,2	98,4
Sellest: K.-Järve linn	96,2	92,5	96,2	98,4
K.-Järve rajoon	-	-	-	-
T/K "Haapsalu"	41,0	40,8	99,5	97,1
T/K "Harju"	19,0	19,2	101,1	96,0
T/K "Hiu"	5,8	5,7	98,3	95,0
T/K "Jõgeva"	33,0	34,4	104,2	104,9
T/K "Saare"	23,0	20,0	87,0	89,7
T/K "Järva"	20,0	19,0	95,0	99,4
T/K "Põlva"	7,0	5,5	78,6	96,5
T/K "Viru"	68,0	66,9	98,4	103,6
T/K "Rapla"	37,0	36,9	99,7	96,3
T/K "Valga"	47,0	41,3	87,9	89,4
T/K "Leola"	39,0	39,3	100,8	77,8
T/K "Tamula"	44,0	44,0	100,0	86,4
KOKKU:	1448,2	1372,4	94,8	93,7
Sellest: vabariikliku alluvusega linnades	1043,4	977,2	93,7	93,8
rajoonides	404,8	395,2	97,6	93,2

Iluteeninduse plaani täitmine
1975.a.

Teenindusettevõte	Plaan tuh. rbl.	Tegelik tuh. rbl.	Plaani täit- mise %	1975.a., vorrel- des 1974.a. %
T/K "Junor"	2204,0	2196,9	99,7	102,6
T/K "Täht"	497,5	506,8	101,8	104,0
Sellest: Tartu linn	452,7	462,2	102,1	104,0
Tartu rajoon	44,8	44,6	99,6	104,7
T/K "Säde"	297,4	288,0	96,8	99,7
Sellest: Pärnu linn	266,4	257,4	96,6	99,8
Pärnu rajoon	31,0	30,6	98,7	99,4
T/K "Progress"	283,0	247,7	87,5	101,5
T/K "Tarve"	202,5	186,8	92,2	102,7
Sellest: K.-Järve linn	195,5	180,2	92,2	102,7
K.-Järve rajoon	7,0	6,6	94,3	104,8
T/K "Haapsalu"	66,0	63,4	96,1	101,0
T/K "Harju"	85,0	89,0	104,7	107,1
T/K "Hiiu"	7,5	6,7	89,3	103,1
T/K "Jõgeva"	82,0	76,6	93,4	105,8
T/K "Saare"	65,0	62,9	96,8	105,2
T/K "Järva"	100,0	95,1	95,1	99,4
T/K "Põlva"	56,0	56,2	100,4	102,7
T/K "Viru"	157,2	160,6	102,2	105,5
T/K "Rapla"	53,0	46,9	88,5	95,3
T/K "Valga"	93,0	90,4	97,2	100,7
T/K "Leola"	156,0	153,4	98,3	105,4
T/K "Tamula"	105,0	115,3	109,8	110,4
KOKKU:	4510,1	4442,7	98,5	102,8
Sellest: vabariikliku alluvusega linnades	3401,6	3344,4	98,3	102,5
rajoonides	1108,5	1098,3	99,1	104,0

Üürimisteeninduse plaani täitmine
1975.a.

Teenindusettevõte	Plaan tuh. rbl.	Tegelik tuh. rbl.	Plaani täit- mise %	1975.a., vorrel- des 1974.a. %
Raadio- ja TV Direktsioon	-	0,4	-	-
T/K "Junor"	82,0	82,8	101,0	110,0
T/K "Täht"	16,0	16,4	102,5	121,4
Sellest: Tartu linn	15,8	16,4	103,8	121,5
Tartu rajoon	0,2	-	-	-
T/K "Säde"	28,0	23,6	84,3	122,9
Sellest: Pärnu linn	28,0	23,6	84,3	122,9
Pärnu rajoon	-	-	-	-
T/K "Progress"	36,2	39,4	108,8	143,3
T/K "Tarve"	5,3	3,6	67,9	92,3
Sellest: K.-Järve linn	4,8	3,3	68,6	94,3
K.-Järve rajoon	0,5	0,3	60,0	75,0
T/K "Virus"	1,0	2,3	230,0	121,0
T/K "Valga"	4,0	2,1	52,5	91,3
T/K "Leola"	10,0	10,0	100,0	109,9
T/K "Jõgeva"	-	0,9	-	-
T/K "Järva"	4,0	0,6	60,0	30,0
KOKKU:	186,5	182,1	97,6	117,7
Sellest: vabariikliku alluvusega linnades	166,8	165,9	99,5	119,4
rajoonides	19,7	16,2	82,2	103,2

Veoteeninduse plaani täitmine
1975.a.

Teenindusettevõte	Plaan tuh. rbl.	Tegelik tuh. rbl.	Plaani täit- mise %	1975.a., vorrel- des 1974.a. %
T/K "Junor"	35,0	27,9	79,7	87,5
T/K "Täht"	4,0	3,2	80,0	188,2
Sellest: Tartu linn	4,0	3,2	80,0	188,2
Tartu rajoon	-	-	-	-
T/K "Säde"	2,0	4,4	215,0	238,9
Sellest: Pärnu linn	2,0	4,3	215,0	238,9
Pärnu rajoon	-	0,1	-	14,3
T/K "Progress"	9,3	11,2	120,4	193,0
T/K "Tarve"	2,0	1,5	75,0	136,4
Sellest: K.-Järve linn	2,0	1,5	75,0	136,4
K.-Järve rajoon	-	-	-	-
T/K "Harju"	6,0	6,0	100,0	109,1
T/K "Järva"	1,0	0,9	90,0	112,5
T/K "Põlva"	1,0	1,2	120,0	120,0
T/K "Valga"	-	0,2	-	100,0
T/K "Leola"	2,0	0,1	5,0	20,0
T/K "Jõgeva"	-	0,9	-	-
KOKKU:	62,3	57,5	92,3	112,7
Sellest: vabariikliku				
alluvusega linnades	52,3	48,1	108,7	113,7
rajoonides	10,0	9,4	94,0	108,0

Põllumajandusteeninduse plaani täitmine
1975.a.

Teenindusettevõte	Plaan tuh. rbl.	Tegelik tuh. rbl.	Plaani täit- mise %	1975.a., vorrel- des 1974.a. %
T/K "Haapsalu"	55,0	53,9	98,0	105,1
T/K "Harju"	211,3	226,6	107,2	120,6
T/K "Hiiumaa"	6,1	5,6	61,8	84,8
T/K "Jõgeva"	95,0	144,7	152,3	183,6
T/K "Saaremaa"	75,0	75,7	100,9	110,5
T/K "Järva"	84,0	87,6	104,3	98,0
T/K "Põlva"	38,0	50,1	131,8	142,3
T/K "Viru"	173,9	198,2	114,0	113,2
T/K "Valga"	5,5	3,9	70,9	81,3
T/K "Leola"	30,0	30,0	100,0	101,4
T/K "Tamula"	58,0	69,0	84,0	123,0
T/K "Säde"	59,3	57,5	97,0	96,8
T/K "Tarve"	42,0	38,2	91,0	94,6
T/K "Edu"	68,0	58,1	85,4	91,2
T/K "Täht"	3,0	2,2	73,3	71,0
KOKKU:	1004,1	1101,3	109,7	115,9

Rituaalteeninduse plaani täitmine

1975.a.

Teenindusettevõte	Plaan tuh. rbl.	Tegelik tuh. rbl.	Plaani täit- mise %	1975.a., vorrel- des 1974.a. %
Tallinna ETV	686,0	709,8	103,4	111,1
Sellest: vabariikliku alluvusega linnades	569,0	587,0	103,2	111,7
rajoonides	117,0	122,8	105,0	108,5
Tartu ETV	276,5	286,7	103,6	126,6
Sellest: Tartu linn	161,5	167,6	103,8	122,0
Tartu rajoon	115,0	119,1	103,6	134,0
T/K "Säde"	186,6	192,1	102,9	107,4
Sellest: Pärnu linn	137,1	147,6	107,7	114,4
Pärnu rajoon	49,5	44,5	89,9	89,4
Haapsalu raj.				
T/K "Progress"	124,5	143,2	115,0	129,7
T/K "Tarve"	88,0	83,8	95,2	116,9
Sellest: K.-Järve linn	88,0	83,8	95,2	116,9
K.-Järve rajoon	-	-	-	-
T/K "Hiiu"	19,5	18,7	95,9	168,5
T/K "Jõgeva"	63,0	65,5	104,0	124,3
T/K "Saare"	60,0	61,5	102,5	140,1
T/K "Järva"	25,0	28,7	114,8	122,1
T/K "Põlva"	1,0	1,1	110,0	100,0
T/K "Viru"	206,0	213,2	103,5	100,2
T/K "Rapla"	26,0	36,9	141,9	128,6
T/K "Valga"	67,0	74,6	111,3	123,7
T/K "Leola"	157,0	111,4	71,0	69,8
T/K "Tamula"	222,0	259,4	116,8	113,7
KOKKU:	2208,1	2286,6	103,6	111,7
Sellest: vabariikliku alluvusega linnades	1080,1	1129,2	104,5	115,9
rajoonides	1128,0	1157,4	102,6	107,8

Muude teenindustööde plaani täitmine
1975.a.

Teenindusettevõte	Plaan tuh. rbl.	Tegelik tuh. rbl.	Plaani täit- mise %	1975.a., vorrel- des 1974.a. %
1	2	3	4	5
Tartu ETV	72,8	46,9	64,4	113,8
Sellest: Tartu linn	29,8	23,5	78,9	90,7
Tartu rajoon	43,0	23,4	54,4	152,9
Tallinna ETV	260,0	248,7	95,7	201,9
T/K "Valk"	150,0	197,7	131,8	125,2
T/K "Ühendus"	100,0	63,6	63,6	118,9
T/K "Junor"	259,0	294,3	113,6	133,9
T/K "Edu"	90,0	93,1	103,4	117,4
Sellest: Tartu linn	90,0	92,4	102,7	116,8
Tartu rajoon	-	0,7	-	350,0
T/K "Täht"	94,1	90,0	95,6	99,1
Sellest: Tartu linn	93,1	89,5	96,1	99,0
Tartu rajoon	1,0	0,5	50,0	125,0
T/K "Säde"	155,1	103,6	66,7	111,6
Sellest: Pärnu linn	133,0	84,4	63,5	114,1
Pärnu rajoon	22,1	19,2	86,9	102,1
T/K "Progress"	51,3	20,2	39,4	50,2
T/K "Tarve"	108,7	85,5	78,6	107,2
Sellest: K.-Järve linn	95,6	82,8	86,6	111,3
K.-Järve rajoon	13,1	2,7	20,6	50,9
"Autoteenindus"	114,0	-	-	-
Sellest: vabariikliku alluvusega linnades	64,0	-	-	-
rajoonides	50,0	-	-	-
T/K "Haapsalu"	117,5	138,9	118,2	143,9
T/K "Harju"	243,7	178,7	73,3	130,7

Tabel 24 järg

1	2	3	4	5
T/K "Hiu"	27,9	31,6	113,3	136,8
T/K "Jõgeva"	331,0	369,9	111,8	121,2
T/K "Saare"	181,5	159,9	88,1	131,9
T/K "Järva"	126,0	107,1	85,0	110,8
T/K "Põlva"	50,0	28,2	56,4	86,5
T/K "Viru"	363,1	356,2	98,1	107,8
T/K "Rapla"	111,0	68,5	61,7	135,4
T/K "Valga"	106,0	55,0	51,9	149,1
T/K "Leola"	126,0	125,0	99,2	152,6
T/K "Tamula"	135,5	44,6	32,9	91,2
KOKKU:	3374,2	2907,2	86,2	124,1
Sellest: vabariikliku				
alluvusega linnades	1325,8	1197,1	90,3	127,6
rajoonides	2048,4	1710,1	83,5	121,9

Teenindustettevõtte	Jalatsite parandamine	Jalatsite valmistamine	Õmblustöödete parandamine	Õmblustöödete valmistamine	Triikootöödete parandamine	Triikootöödete valmistamine	Tehniline teenindus	Autoteenindus	Mööbli parandamine	Mööbli valmistamine	Keemiateenindus
1	2	3	4	5	6	7	8	9	10	11	12
1. KMT "Texas"	-	-	-	-	-	-	0,22	-	-	-	-
2. Raadio- ja TV											
Direktsioon	-	-	-	-	-	-	1,54	-	-	-	-
sellest: vabariikliku alluv. linnades	-	-	-	-	-	-	2,19	-	-	-	-
rajoonides	-	-	-	-	-	-	0,82	-	-	-	-
3. "Autoteenindus"	-	-	-	-	-	-	-	2,51	-	-	-
sellest: vabariikliku alluv. linnades	-	-	-	-	-	-	-	3,23	-	-	-
rajoonides	-	-	-	-	-	-	-	1,83	-	-	-
4. Tallinna ETV	-	-	-	-	-	-	0,16	-	0,14	0,19	-
sellest: vabariikliku alluv. linnades	-	-	-	-	-	-	0,18	-	0,14	0,19	-
rajoonides	-	-	-	-	-	-	0,07	-	-	-	-
5. IÕV "Lambitu"	-	-	0,52	7,82	0,08	0,63	-	-	-	-	-
6. T/K "Väik"	1,22	4,48	-	-	-	-	-	-	-	-	0,03
7. T/K "Ühendus"	-	-	-	-	-	-	1,33	-	-	-	-
sellest: vabariikliku alluv. linnades	-	-	-	-	-	-	2,10	-	-	-	-
rajoonides	-	-	-	-	-	-	0,49	-	-	-	-
8. T/K "Kiir"	-	-	-	-	-	-	-	-	-	-	1,68
9. T/K "Junior"	-	-	-	-	-	-	-	-	-	-	-
10. T/K "Edu"	0,89	2,55	0,37	4,16	0,04	3,31	1,81	-	-	-	-
Tartu linn	1,24	3,30	0,55	5,48	0,06	2,49	3,11	-	-	-	-
Tartu rajoon	0,23	1,13	0,03	1,68	0,001	4,85	0,52	-	-	-	-
11. T/K "Täht"	-	-	-	-	-	-	-	-	-	-	1,21
Tartu linn	-	-	-	-	-	-	-	-	-	-	1,80
Tartu rajoon	-	-	-	-	-	-	-	-	-	-	0,11
12. T/K "Säde"	0,77	1,07	0,20	5,53	0,02	2,44	-	-	0,77	0,93	1,22
Pärnu linn	1,26	1,90	0,35	8,82	0,03	2,77	-	-	1,16	1,61	1,58

Tabel 25 järg

	Pesu- teenindus	Ehitus- teenindus	Fototee- nindus	Kümblus- teenindus	Ilutee- nindus	Üürimis- teenin- dus	Veotee- nindus	Põlluma- jandustee- nindus	Rituaal- teenindus	Muu tee- nindus	Kokku
	13	14	15	16	17	18	19	20	21	22	23
1. KMT "Teras	-	-	-	-	-	-	-	-	-	-	0,22
2. Raadio- ja TV											
Direktsioon	-	-	-	-	-	-	-	-	-	-	1,54
sellest: vabariik- liku alluv.linnades	-	-	-	-	-	-	-	-	-	-	2,19
rajoonides	-	-	-	-	-	-	-	-	-	-	0,82
3. "Autoteenindus"	-	-	-	-	-	-	-	-	-	-	2,51
sellest: vabariik- liku alluv.linnades	-	-	-	-	-	-	-	-	-	-	3,23
rajoonides	-	-	-	-	-	-	-	-	-	-	1,83
4. Tallinna ETV	-	0,39	-	-	-	-	-	-	1,15	0,60	2,63
sellest: vabariik- liku alluv.linnades	-	0,28	-	-	-	-	-	-	1,42	0,60	2,81
rajoonides	-	0,60	-	-	-	-	-	-	0,61	-	1,28
5. IÖV "Lambitu"	-	-	-	-	-	-	-	-	-	-	9,05
6. T/K "Välk"	-	-	-	-	-	-	-	-	-	0,48	6,22
7. T/K "Ühendus"	-	-	-	-	-	-	-	-	-	0,15	1,48
sellest: vabariik- liku alluv.linnades	-	-	-	-	-	-	-	-	-	0,15	2,25
rajoonides	-	-	-	-	-	-	-	-	-	-	0,49
8. T/K "Kiir"	-	-	1,43	1,28	-	-	-	-	-	-	4,39
9. T/K "Junor"	-	-	-	-	5,31	0,20	0,07	-	-	0,71	6,29
10. T/K "Edu"	-	-	-	-	-	-	-	0,39	-	0,62	14,14
Tartu linn	-	-	-	-	-	-	-	-	-	0,94	17,17
Tartu rajoon	-	-	-	-	-	-	-	1,12	-	0,01	9,57
11. T/K "Täht"	2,06	-	0,80	1,35	3,38	0,11	0,02	0,01	-	0,60	9,54
Tartu linn	3,08	-	1,15	1,93	4,71	0,17	0,03	-	-	0,91	13,78
Tartu rajoon	0,14	-	0,13	0,24	0,86	-	-	0,04	-	0,01	1,53
12. T/K "Säde"	1,85	0,72	1,41	1,42	2,98	0,24	0,05	0,60	1,99	1,07	25,62
Pärnu linn	2,49	0,83	2,13	2,34	4,75	0,44	0,08	-	2,72	1,56	37,16

	1	2	3	4	5	6	7	8	9	9	11	12
Pärnu rajoon		0,14	-	0,02	1,31	-	2,03		-	0,28	0,07	0,76
Haapsalu raj.												
13. T/K "Progress"	0,62	0,32	0,38	7,52	0,07	1,60			0,06	0,32	0,03	0,59
14. T/K "Tarve"	0,38	0,67	0,18	4,46	-	2,71	0,53	-	-	0,28	0,11	0,70
K.-Järve linn	0,48	0,88	0,24	5,78	-	2,26	0,44	-	-	0,37	0,14	0,84
Ē.-Järve raj.	0,06	-	-	0,27	-	4,13	0,84	-	-	-	-	0,29
15. T/K "Haapsalu"	0,47	0,33	0,08	2,64	0,01	8,65	0,54	-	-	0,13	-	0,71
16. T/K "Harju"	0,25	0,12	0,04	2,95	-	3,34	2,50	-	-	0,51	0,80	0,18
Tallinna linn	-	-	-	-	-	-	-	-	-	0,28	0,18	-
Harju rajoon	0,25	0,12	0,04	2,95	-	3,34	2,50	-	-	1,57	3,72	0,18
17. T/K "Hiu"	0,48	0,26	0,08	2,15	-	4,94	1,71	-	-	-	-	0,14
18. T/K "Jõgeva"	0,36	0,05	0,04	2,87	0,11	4,85	1,25	-	-	0,27	1,05	1,01
19. T/K "Saare"	0,56	1,69	0,04	4,95	-	5,29	1,50	-	-	-	-	1,45
20. T/K "Järva"	0,35	0,54	0,10	4,29	0,02	7,01	0,98	-	-	0,27	0,38	2,91
21. T/K "Põlva"	0,34	0,07	0,02	0,75	-	4,10	1,31	-	-	0,71	0,15	0,24
22. T/K "Viru"	0,44	2,13	0,07	2,51	0,002	2,51	3,51	-	-	0,69	0,01	0,84
23. T/K "Rapla"	0,55	-	0,06	3,30	-	5,05	0,91	-	-	1,93	1,56	0,49
24. Tartu ETV	-	-	-	-	-	-	0,50	-	-	0,80	-	-
Tartu linn	-	-	-	-	-	-	0,38	-	-	1,09	-	-
Tartu rajoon	-	-	-	-	-	-	0,72	-	-	0,24	-	-
25. T/K "Valga"	0,64	0,10	0,09	1,90	0,02	5,41	3,09	-	-	0,78	0,20	0,94
26. T/K "Leola"	0,43	1,62	0,08	3,10	0,001	3,16	0,85	-	-	0,38	0,44	2,01
27. T/K "Tamula"	0,49	1,00	0,09	2,95	0,01	4,18	2,34	-	-	0,38	0,46	0,39
28. Vabrik-pesumaja	-	-	-	-	-	-	-	-	-	-	-	-
KOKKU:	0,74	2,02	0,26	5,04	0,04	2,78	3,97	2,36	0,58	0,54	1,18	
Sellest: vabariikliku												
alluvusega linnades	1,07	3,22	0,46	7,31	0,06	1,34	4,88	2,85	0,54	0,34	1,48	
rajoonides	0,38	0,73	0,06	2,61	0,01	4,32	2,98	1,83	0,61	0,75	0,87	

Tabel 25 järg

	13	14	15	16	17	18	19	20	21	22	23
Pärnu rajoon	1,03	0,59	0,49	0,23	0,72	-	0,002	1,36	1,05	0,45	10,87
Haapsalu raj.											
13. T/K "Progress"	4,69	0,13	0,61	0,43	2,78	0,44	0,13	-	1,61	0,23	23,38
14. T/K "Tarve"	1,94	0,20	0,63	0,82	1,66	0,03	0,01	0,34	0,74	0,76	17,15
K.-Järve linn	2,45	0,13	0,82	1,08	2,11	0,04	0,02	-	0,98	0,97	20,03
K.-Järve rajoon	0,34	0,43	0,03	-	0,24	0,01	-	1,41	-	0,10	8,15
15. T/K "Haapsalu"	2,13	0,11	0,68	1,23	1,90	-	-	1,61	-	4,17	25,39
16. T/K "Harju"	0,28	0,54	1,02	0,22	1,01	-	0,07	2,56	-	2,02	18,41
Tallinna linn	-	-	-	-	-	-	-	-	-	-	0,46
Harju rajoon	0,28	0,54	1,02	0,22	1,01	-	0,07	2,56	-	2,02	22,39
17. T/K "Hiu"	2,02	0,54	0,53	0,57	0,67	-	-	0,56	1,88	3,17	19,70
18. T/K "Jõgeva"	0,17	0,19	0,74	0,81	1,81	-	0,02	3,42	1,55	8,74	29,31
19. T/K "Saare"	2,11	0,49	1,16	0,52	1,63	-	-	1,97	1,60	4,15	29,11
20. T/K "Järva"	1,36	0,31	1,09	0,45	2,26	0,01	0,02	2,09	0,68	2,55	27,67
21. T/K "Põlva"	0,05	0,78	0,49	0,15	1,53	-	0,03	1,37	0,03	0,77	12,89
22. T/K "Viru"	2,56	0,49	0,73	0,84	2,03	0,03	-	2,50	2,69	4,49	29,07
23. T/K "Rapla"	0,21	1,01	0,34	0,96	1,22	-	-	-	0,96	1,78	20,33
24. Tartu ETV	-	0,80	-	-	-	-	-	-	-	0,31	2,41
Tartu linn	-	0,32	-	-	-	-	-	-	-	0,24	2,03
Tartu rajoon	-	1,31	-	-	-	-	-	-	-	0,45	2,72
25. T/K "Valga"	2,69	2,16	0,60	0,90	1,96	0,05	0,004	0,08	1,62	1,19	24,42
26. T/K "Leola"	1,59	0,63	0,59	0,58	2,26	0,15	0,001	0,44	1,64	1,84	21,79
27. T/K "Tamula"	2,36	1,68	0,68	0,90	2,37	0,02	-	1,42	5,33	0,92	27,97
28. Vabrik-pesumaja	3,66	-	-	-	-	-	-	-	-	-	3,66
KOKKU:	2,41	0,64	0,98	0,96	3,10	0,13	0,04	0,77	1,60	2,03	32,23
Sellest: vabariikliku											
alluvusega linnades	3,48	0,29	1,27	1,32	4,52	0,22	0,06	-	1,52	1,62	38,63
rajoonides	1,27	1,02	0,66	0,57	1,59	0,02	0,01	1,59	1,67	2,47	26,02

Töökodade ja tellimuspunktide arv Eesti NSV
teenindusministeeriumi ettevõtetes
1975.a.

Teenindusettevõte	Jalatsite parandamine		Jalatsite valmistamine		Rõivaste pa- randamine		Indiividual- omblus		Trikootoodete parandamine	
	töö- kojad	telli- mus- punk- tid	töö- ko- jad	telli- mus- punk- tid	töö- kojad	telli- mus- punk- tid	töö- kojad	telli- mus- punk- tid	töö- kojad	telli- mus- punk- tid
1	2	3	4	5	6	7	8	9	10	11
1. Raadio- ja TV	-	-	-	-	-	-	-	-	-	-
Direktsioon	-	-	-	-	-	-	-	-	-	-
2. "Autoteenindus"	-	-	-	-	-	-	-	-	-	-
3. Tallinna ET	-	-	-	-	-	-	-	-	-	-
Valitsus	-	-	-	-	-	-	-	-	-	-
4. IÕV "Lembitu"	-	-	-	-	6	-	38	2	4	8
5. Vabrik-pesumaja	-	-	-	-	-	-	-	-	-	-
6. T/K "Valk"	26	9	1	4	-	-	-	-	-	-
7. T/K "Ühendus"	-	-	-	-	-	-	-	-	-	-
8. T/K "Kiir"	-	-	-	-	-	-	-	-	-	-
9. T/K "Junor"	-	-	-	-	-	-	-	-	-	-
10. T/K "Edu"	6	1	3	1	1	-	12	-	1	-
11. T/K "Täht"	-	-	-	-	-	-	-	-	-	-

Tabel 26 järg

	1	2	3	4	5	6	7	8	9	10	11
12. T/K "Säde"	6	-	1	-	-	-	-	11	-	-	-
13. T/K "Progress"	4	-	1	-	-	1	-	9	1	-	-
14. T/K "Tarve"	5	-	1	-	-	-	-	17	-	-	-
15. T/K "Haapsalu"	2	-	1	-	-	-	-	7	-	-	-
16. T/K "Harju"	4	-	-	-	-	-	-	21	-	-	-
17. T/K "Hiiumaa"	1	-	-	-	-	-	-	3	-	-	-
18. T/K "Jõgeva"	4	-	-	-	-	-	-	14	-	-	-
19. T/K "Saaremaa"	2	-	1	-	-	-	-	8	-	1	-
20. T/K "Järva"	3	2	-	-	-	-	-	10	-	-	-
21. T/K "Põlva"	3	4	1	-	-	-	-	6	-	-	-
22. T/K "Viljandi"	4	-	1	-	-	1	-	12	-	-	-
23. T/K "Rapla"	3	3	-	-	-	-	-	11	-	-	-
24. Tartu ETV	-	-	-	-	-	-	-	-	-	-	-
25. T/K "Valga"	4	4	2	3	2	-	-	4	-	2	-
26. T/K "Leola"	5	1	2	1	-	-	-	9	-	-	-
27. T/K "Tammula"	3	-	1	1	-	-	-	5	-	-	-
KOKKU:	85	24	16	10	11	-	-	197	3	8	8
1970. aastal	104	60	20	4	16	1	1	200	1	12	12
1975. a., võrreldes 1970. a. %-des	81,7	40,0	80,0	250	68,8	-	-	98,5	300	66,7	66,7

Tabel 26 järg

Teenindusettevõte	Trikootoode- te valmista- mine		Kodumasinat- e remont ja valmistamine		Isiklike söi- dukite remont ja tehn.teen.		Mööbli pa- randamine		Mööbli valmis- tamine	
	töö- kojad	telli- mus- punk- tid	töö- kojad	telli- mus- punk- tid	töö- kojad	telli- mus- punk- tid	töö- kojad	telli- mus- punk- tid	töö- kojad	telli- mus- punk- tid
	12	13	14	15	16	17	18	19	20	21
1. KMT "Teras"	-	-	1	-	-	-	-	-	-	-
2. Raadio- ja TV Direktsioon	-	-	45	6	-	-	-	-	-	-
3. "Autoteenindus"	-	-	-	-	14	-	-	-	-	-
4. Tallinna Ehitus- teen.Valitsus	-	-	2	-	-	-	-	-	1	-
5. IÕV "Lembitu"	4	-	-	-	-	-	-	-	-	-
6. Vabrik-pesumaja	-	-	-	-	-	-	-	-	-	-
7. T/K "Välk"	-	-	-	-	-	-	-	-	-	-
8. T/K "Ühendus"	-	-	75	12	-	-	-	-	-	-
9. T/K "Kiir"	-	-	-	-	-	-	-	-	-	-
10. T/K "Junor"	-	-	-	-	-	-	-	-	-	-
11. T/K "Edu"	5	4	17	-	-	-	-	-	-	-
12. T/K "Täht"	-	-	-	-	-	-	-	-	-	-
13. T/K "Säde"	5	-	3	-	-	-	-	-	1	-
14. T/K "Progress"	2	-	2	-	1	-	1	-	-	-

Tabel 26 järg

	12	13	14	15	16	17	18	19	20	21
15. T/K "Tarve"	9	1	2	-	-	-	-	-	1	-
16. T/K "Haapsalu"	3	-	1	-	-	-	1	-	-	-
17. T/K "Harju"	4	-	3	1	-	-	4	-	3	2
18. T/K "Hiiu"	2	-	5	2	-	-	-	-	-	-
19. T/K "Jõgeva"	3	-	7	7	-	-	-	-	2	-
20. T/K "Saare"	1	5	3	-	-	-	-	-	-	-
21. T/K "Järva"	4	-	1	1	-	-	-	-	-	-
22. T/K "Põlva"	3	-	5	2	-	-	2	-	1	-
23. T/K "Viru"	4	-	6	-	-	-	2	-	-	-
24. T/K "Rapla"	4	-	3	-	-	-	2	-	1	-
25. Tartu ETV	-	-	3	-	-	-	2	-	-	-
26. T/K "Valga"	2	-	7	-	-	-	1	-	1	-
27. T/K "Leola"	6	-	3	1	-	-	1	-	2	-
28. T/K "Tamula"	3	3	4	-	-	-	-	-	1	-
KOKKU:	64	13	198	32	15	-	16	-	14	2
1970. aastal	72	15	195	27	20	-	18	-	13	3
1975.a., võrrel- des 1970.a. prot- sentides	88,9	86,7	101,5	118,5	75,0	-	88,9		107,7	66,7

Tabel 26 järg

Teenindusettevõte	Keemiline puhastus ja värvimine		Pesupesemine		Ehitusteenindus		Fototeenindus		Külmlustteenindus	
	töökojad	tellimuspunktid	töökojad	tellimuspunktid	töökojad	tellimuspunktid	töökojad	tellimuspunktid	töökojad	tellimuspunktid
	22	23	24	25	26	27	28	29	30	31
1. Raadio- ja TV										
Direktsioon	-	-	-	-	-	-	-	-	-	-
- 2. "Autoteenindus"	-	-	-	-	-	-	-	-	-	-
51 3. Tallinna ETV	-	-	-	-	8	5	-	-	-	-
- 4. IÖV "Lembitu"	-	-	-	-	-	-	-	-	-	-
5. Vabrik-pesumaja	-	-	10	23	-	-	-	-	-	-
6. T/K "Välk"	-	1	-	-	-	-	-	-	-	-
7. T/K "Ühendus"	-	-	-	-	-	-	-	-	-	-
8. T/K "Kiir"	3	15	-	-	-	-	20	1	13	-
9. T/K "Junor"	-	-	-	-	-	-	-	-	-	-
10. T/K "Edu"	-	-	-	-	-	-	-	-	-	-
11. T/K "Täht"	1	8	3	6	-	-	5	-	7	-
12. T/K "Säde"	2	19	3	2	2	-	9	-	5	-
13. T/K "Progress"	1	-	2	18	1	-	4	-	4	-
14. T/K "Tarve"	2	13	3	9	2	-	6	-	14	-
15. T/K "Haapsalu"	1	2	3	-	1	-	2	-	3	-

Tabel 26 järg

	22	23	24	25	26	27	28	29	30	31
16. T/K "Harju"	-	5	3	2	1	1	10	-	5	-
17. T/K "Hiu"	-	-	1	-	2	-	1	-	1	-
18. T/K "Jõgeva"	1	1	-	1	-	-	4	-	4	-
19. T/K "Saare"	2	2	2	-	1	-	6	-	2	-
20. T/K "Järva"	2	4	2	6	3	-	3	-	4	-
21. T/K "Põlva"	-	2	1	-	3	1	2	-	2	-
22. T/K "Viru"	1	20	7	-	7	-	7	-	9	-
23. T/K "Rapla"	1	6	1	-	-	-	4	-	4	-
24. Tartu ETV	-	-	-	-	14	-	-	-	-	-
25. T/K "Valga"	1	4	1	8	1	-	6	-	3	-
26. T/K "Leola"	2	10	3	3	4	-	5	-	3	-
27. T/K "Tamula"	-	1	2	-	3	1	2	-	4	-
KOKKU:	20	113	47	78	53	8	96	1	87	-
1970. aastal	18	117	38	45	34	2	100	2	86	-
1975.a., võrrel- des 1970.a.prot- sentides	111,1	96,6	123,7	173,3	155,9	400,0	96,0	50,0	101,2	

Teenindusettevõte	Iluteenindus		Veoteenin- dus		Põllumajandus-Rituaalteen- likud teenu- sed				Üürimistee- nindus	
	töö- kojad	telli- mus- punk- tid	töö- kojad	telli- mus- punk- tid	töö- kojad	telli- mus- punk- tid	töö- kojad	telli- mus- punk- tid	töö- kojad	telli- mus- punk- tid
	32	33	34	35	36	37	38	39	40	41
1. Raadio- ja TV										
Direktsioon	-	-	-	-	-	-	-	-	-	-
2. "Autoteenindus"	-	-	-	-	-	-	-	-	-	-
3. Tallinna ETV	-	-	-	-	-	-	9	3	-	-
4. IOV "Lembitu"	-	-	-	-	-	-	-	-	-	-
5. Vabrik-pesumaja	-	-	-	-	-	-	-	-	-	-
6. T/K "Välk"	-	-	-	-	-	-	-	-	-	-
7. T/K "Ühendus"	-	-	-	-	-	-	-	-	-	-
8. T/K "Kiir"	-	-	-	-	-	-	-	-	-	-
9. T/K "Junor"	124	-	-	-	-	-	-	-	13	-
10. T/K "Edu"	-	-	-	-	1	9	-	-	-	-
11. T/K "Täht"	42	-	-	-	-	-	-	-	2	-
12. T/K "Säde"	42	-	-	-	1	6	2	-	1	-
13. T/K "Progress"	11	-	-	-	-	-	3	-	3	-
14. T/K "Tarve"	41	-	-	-	1	3	2	-	2	-
15. T/K "Haapsalu"	16	-	-	-	2	13	-	-	1	-

Tabel 26 järg

	32	33	34	35	36	37	38	39	40	41
16. T/K "Harju"	36	-	-	-	2	8	-	-	-	-
17. T/K "Hiu"	5	-	-	-	2	-	1	-	-	-
18. T/K "Jõgeva"	19	-	-	-	2	5	2	-	-	-
19. T/K "Saare"	17	-	-	-	1	-	1	-	-	-
20. T/K "Järva"	31	-	-	-	2	-	-	-	-	-
21. T/K "Põlva"	13	-	-	-	3	2	1	-	-	-
22. T/K "Viru"	35	-	-	-	3	5	3	-	-	-
23. T/K "Rapla"	30	-	-	-	-	-	1	-	-	-
24. Tartu ETV	-	-	-	-	-	-	5	-	-	-
25. T/K "Valga"	22	-	-	-	2	-	2	-	1	-
26. T/K "Leola"	18	-	-	-	1	1	1	-	2	-
27. T/K "Tamula"	17	-	-	-	3	3	1	-	-	-
KOKKU:	519	-	-	-	26	55	34	3	25	-
1970. aastas	19	-
1975.a., võrrel- des 1970.a.prot- sentides	131,6	-

Teenindusettevõte	Muud teenindustööd		K o k k u	
	töökojad	tellimus- punktid	töökojad	tellimus- punktid
	42	43	44	45
KMT "Teras"	-	-	1	-
1. Raadio- ja TV Direkt- sioon	-	-	45	6
2. "Autoteenindus"	-	-	14	-
3. Tallinna ETV	1	-	21	8
4. IÖV "Lembitu"	-	-	52	10
5. Vabrik-pesumaja	-	-	10	23
6. T/K "Välk"	3	1	30	15
7. T/K "Ühendus"	2	-	77	12
8. T/K "Kiir"	-	-	36	16
9. T/K "Junor"	3	6	140	6
10. T/K "Edu"	2	1	48	16
11. T/K "Täht"	2	-	62	14
12. T/K "Säde"	8	-	102	27
13. T/K "Progress"	5	-	55	19
14. T/K "Tarve"	4	-	112	26
15. T/K "Haapsalu"	4	-	48	15
16. T/K "Harju"	5	-	101	19

Tabel 26 järg

	42	43	44	45
17. T/K "Hiiu"	2	-	26	2
18. T/K "Jõgeva"	2	-	64	14
19. T/K "Saare"	5	-	53	7
20. T/K "Järva"	2	2	67	15
21. T/K "Põlva"	3	1	49	12
22. T/K "Viru"	10	-	112	25
23. T/K "Rapla"	2	-	67	9
24. Tartu ETV	3	-	27	-
25. T/K "Valga"	12	-	76	19
26. T/K "Leola"	4	-	71	17
27. T/K "Tamula"	3	2	52	11
KOKKU:	87	13	1618	363
1970. aastal	1660	374
1975.a., võrreldes 1970.a. protsentides	97,5	97,1

1975.A. TÖÖJÕUD JA TÖÖVILJAKUS TEENINDUS- MINISTEERIUMI ETTEVÖTETES

Eesti NSV Statistika Keskvalitsuse andmeil oli 1975. aastal Eesti NSV-s 18395 teenindustöötajat.

Eesti NSV Teenindusministeeriumi süsteemis oli 1975.a. 17077 töötajat, s.o. iga 1000 elaniku kohta keskmiselt 11,91 töötajat (tabel 27). Kõige suurem oli teenindustöötajate arv 1000 elaniku kohta õmblustoodete valmistamisel (2,94 töötajat), iluteeninduses (1,67 töötajat) ja trikootoodete valmistamisel (1,34 töötajat), kõige väiksem töötajate arv 1000 elaniku kohta aga trikootoodete parandamisel, veo- ja üürimisteeninduses (vastavalt 0,02, 0,02 ja 0,03 töötajat).

1974. aastaga võrreldes tõusis teenindustöötajate tööviljakus 7,5 protsenti.

Tabelis 26 on toodud teenindustöötajate arv, tööviljakus ja keskmine palk ettevõtete lõikes.

1975.a. oli teenindustöötaja keskmine palk 119,6 rubla. Kõige kõrgem keskmine töötasu oli Tallinna Ehitusteeninduse Valitsuses (178,9 rubla), Raadio- ja TV Direktsioonis 155,4 rubla ja teeninduskombinaadis "Ühendus" (152,6 rubla), kõige väiksem töötasu teeninduskombinaadis "Tarve" (97,5 rubla) ja "Hiiu" (92,2 rubla).

Teenindustöötaja keskmine töötasu suurenes 1974. aastaga võrreldes kõige enam Tallinna Ehitusteeninduse Valitsuses (7,3 %) ja teeninduskombinaadis "Tamula" (7,8 %).

Tabelitest 27 - 48 saab ülevaate üksikute teenindusliikide tööviljakusest teenindusministeeriumi ettevõtetes.

Tööjõud ja tööviljakus Eesti NSV Teenin-
dusministeeriumi süsteemis

1975.a.

Teenindusharu (allharu)	Töötajate arv		Keskmine töövilja- kus aas- tas rbl.	1975.a. töövilja- kus, vor- reldes 1974.a. %
	Kokku	1000 inimese kohta		
1	2	3	4	5
1. Jalatsite paran- damine	486	0,34	2181	103,9
2. Jalatsite valmis- tamine	607	0,42	4764	104,5
3. Õmblustoodete pa- randamine	217	0,15	1748	76,1
4. Õmblustoodete val- mistamine	4213	2,94	1714	101,9
5. Trikootoodete pa- randamine	29	0,02	1866	77,3
6. Trikootoodete val- mistamine	1927	1,34	2069	100,7
7. Tehniline teenindus	1282	0,89	4989	109,8
Sellest:				
garantiiremont	382	0,27	1728	87,8
televiisorite, raa- dioaparaatide jms. parandamine	391	0,27	6662	134,6
külmutuskappide, tolmuimejate, poon- lite, pesu- ja õmb- lusmasinate paran- damine	162	0,11	4475	72,8
kellade parandamine	217	0,15	3129	98,9

Tabel 27 järg

1	2	3	4	5
muude kodumasinade ja -aparaatide remont, metalltoodete paran- damine ja valmistamine	512	0,36	4674	124,9
8. "Autoteenindus"	415	0,29	8140	122,8
Sellest:				
garantiiremont	4	0,002	7000	121,7
sõiduautode remont ja tehniline teeninda- mine	407	0,28	8145	124,7
sellest: garantiiremont	1	0,001	12000	200,0
9. Mööbli parandamine	176	0,12	4704	120,0
10. Mööbli valmistamine	233	0,16	3314	109,4
11. Keemiateenindus	623	0,43	2718	94,3
12. Pesuteenindus	1102	0,77	3136	110,0
sellest: selvepesu- majades	61	0,04	2521	116,0
13. Ehitusteenindus	377	0,27	2447	98,6
s.h. elamute remont	192	0,13		
14. Fototeenindus	408	0,28	3439	106,1
15. Kõmblusteenindus	821	0,57	1672	94,3
16. Iluteenindus	2391	1,67	1858	105,0
17. Üürimisteenindus	45	0,03	4047	99,4
18. Veoteenindus	22	0,02	2614	133,2
19. Põllumajandusteenindus	296	0,21	3721	108,5
20. Rituaalteenindus	442	0,31	5173	103,1
21. Muud teenindustööd	965	0,67	3013	121,8
KOKKU:	17077	11,91	2740	107,5

Tööjõud ja töoviljakus Eesti NSV Teenindusminis-
teeriumi süsteemis 1975.a. ettevõtete lõikes

Teenindusettevõte	Töötajate arv		Keskmise töovilja- kus aastas rbl.	1975.a. keskmise töovilja- kuse myu- tus, vor- reldes 1974.a.	Teenin- dustöö- taja keskmise palk (rbl.)	1975.a. keskmise palga myutus, vorreldes 1974.a. %
	Kokku	1000 elaniku kohta				
1	2	3	4	5	6	7
1. Raadio ja TV Direktsioon	389	0,27	6683	114,2	155,4	105,8
2. "Autoteenindus"	413	0,31	8164	122,9	149,4	105,0
3. Tallinna ETV	367	0,89	3843	119,6	178,9	107,3
4. IÕV "Lembitu"	1900	4,59	1969	95,9	118,9	98,4
5. T/K "Välk"	562	1,36	4573	108,6	144,4	106,7
6. T/K "Ühendus"	481	0,39	4034	108,2	152,6	108,9
7. Vabrik-pesumaja	500	1,21	3025	118,0	135,0	105,3
8. T/K "Kiir"	740	1,79	2455	99,8	120,9	102,6
9. T/K "Junor"	1111	2,69	2342	106,1	104,3	106,2
10. T/K "Edu"	913	6,08	2489	103,2	121,9	104,1
11. T/K "Täht"	667	4,44	2147	101,4	103,2	106,4
12. T/K "Säde"	1053	10,91	2349	106,3	112,7	105,3
13. T/K "Progress"	925	10,39	2255	101,6	110,4	102,1
14. T/K "Tarve"	994	8,83	1950	98,0	97,5	99,7

1	2	3	4	5	6	7
15. T/K "Haapsalu"	444	13,33	1906	104,7	101,7	104,0
16. T/K "Harju"	793	8,96	2736	113,9	117,2	105,6
17. T/K "Hiiumaa"	88	8,83	2231	106,4	92,2	98,7
18. T/K "Jõgeva"	466	11,02	2664	112,6	119,3	104,1
19. T/K "Saaremaa"	456	11,86	2456	105,1	121,0	102,8
20. T/K "Järva"	512	12,19	2270	103,9	111,1	103,7
21. T/K "Põlva"	236	6,43	2003	107,5	104,7	106,7
22. T/K "Viljandi"	839	10,58	2747	104,2	117,4	101,6
23. T/K "Rapla"	369	9,58	2119	103,7	124,5	102,3
24. Tartu ETV	206	1,37	3314	120,3	141,2	101,7
25. T/K "Valga"	431	9,35	2611	113,5	121,0	106,5
26. T/K "Leola"	647	9,54	2285	99,6	113,1	101,7
27. T/K "Tammela"	575	11,81	2366	107,0	115,1	107,8
KOKKU:	17077	11,91	2740	107,5	119,6	103,9

Tööjõud ja tööviljakus õmblustoodete
valmistamisel 1975.a.

Teenindustevõte	Töötajate arv		Keskmise töövilja- kus aastas rbl.	1975.a. töövilja- kyse kasv, vorreldes 1974.a. %
	Kokku	1000 inimese kohta		
1. IÕV "Lembitu"	1605	3,88	2015	98,6
2. T/K "Edu"	390	2,60	1141	73,2
3. T/K "Säde"	301	3,12	1772	110,1
4. T/K "Progress"	366	4,11	1830	101,6
5. T/K "Tarve"	319	2,84	1574	103,1
6. T/K "Haapsalu"	83	2,49	1065	92,9
7. T/K "Harju"	208	2,35	1257	100,4
8. T/K "Hiiu"	14	1,40	1529	100,7
9. T/K "Jõgeva"	88	2,08	1381	111,5
10. T/K "Saare"	117	3,04	1627	106,3
11. T/K "Järva"	120	2,86	1500	109,2
12. T/K "Põlva"	32	0,87	856	108,2
13. T/K "Viru"	164	2,07	1212	92,1
14. T/K "Rapla"	102	2,65	1245	106,8
15. T/K "Valga"	68	1,48	1287	114,5
16. T/K "Leola"	136	2,01	1545	109,7
17. T/K "Tamula"	100	2,05	1438	102,1
KOKKU:	4213	2,94	1714	101,9

Tööjõud ja tööviljakus õmblustoodate
parandamisel 1975.a.

Teenindusettevõte	Töötajate arv		Keskmise töövilja- kus aastas rbl.	1975.a. töövilja- kuse kasv, vorreldes 1974.a. %
	Kokku	1000 inimese kohta		
IÕV "Lembitu"	131	0,32	1634	70,6
T/K "Edu"	26	0,17	2127	89,9
T/K "Säde"	8	0,08	2463	61,2
T/K "Progress"	19	0,21	1763	84,6
T/K "Tarve"	16	0,14	1263	81,2
T/K "Jõgeva"	1	0,02	1700	261,5
T/K "Saare"	1	0,03	1500	-
T/K "Järva"	2	0,05	2050	128,1
T/K "Viru"	4	0,05	1425	118,8
T/K "Valga"	4	0,09	1000	78,9
T/K "Leola"	2	0,03	2800	127,3
T/K "Tamula"	3	0,06	1433	79,6
KOKKU:	217	0,15	1748	76,1
KOKKU:	486	0,34	2131	103,9

Tööjõud ja tööviljakus jalatsite valmistamisel 1975.a.

Teenindustevõte	Töötajate arv		Keskmine töövilkus aastas rbl.	1975.a. töövilkus kasv, võrreldes 1974.a. %
	Kokku	1000 inimese kohta		
T/K "Välk"	325	0,79	5704	109,3
T/K "Edu"	83	0,55	4612	111,1
T/K "Säde"	26	0,27	3958	107,3
T/K "Progress"	11	0,12	2627	131,4
T/K "Tarve"	28	0,25	2686	108,1
T/K "Haapsalu"	14	0,42	786	46,6
T/K "Jõgeva"	2	0,47	1100	20,8
T/K "Saare"	22	0,57	2950	98,2
T/K "Järva"	4	0,95	5700	104,9
T/K "Põlva"	1	0,27	2400	68,6
T/K "Viru"	32	0,40	5272	113,2
T/K "Valga"	2	0,04	2200	91,7
T/K "Leola"	45	0,66	2447	65,8
T/K "Tamula"	12	0,25	4050	137,8
KOKKU:	607	0,42	4764	104,5

Tööjõud ja tööviljakus jalatsite parandamisel 1975.a.

Teenindusettevõte	Töötajate arv		Keskmine tööviljakus aastas rbl.	1975.a. tööviljakuse kasv, vorreldes 1974.a. %
	Kokku	1000 inimese kohta		
T/K "Välk"	182	0,44	2762	103,3
T/K "Edu"	56	0,37	2380	103,8
T/K "Säde"	32	0,33	2316	100,1
T/K "Progress"	33	0,37	1882	96,3
T/K "Tarve"	32	0,28	1347	103,6
T/K "Haapsalu"	11	0,33	1436	90,8
T/K "Harju"	16	0,18	1388	111,3
T/K "Hiiu"	2	0,20	2400	94,1
T/K "Jõgeva"	12	0,28	1275	102,3
T/K "Saare"	12	0,31	1783	106,6
T/K "Järva"	10	0,24	1480	123,3
T/K "Põlva"	11	0,30	1127	83,8
T/K "Viru"	16	0,20	2169	108,2
T/K "Rapla"	8	0,21	2650	99,5
T/K "Valga"	26	0,56	1127	96,4
T/K "Leola"	15	0,22	1940	163,3
T/K "Tamula"	12	0,25	1975	90,8
KOKKU:	486	0,34	2181	103,9

Tööjõud ja tööviljakus trikootoodete
valmistamisel 1975.a.

Teenindusettevõte	Töötajate arv		Keskmine töövilja- kus aastas rbl.	1975.a. töövilja- kyse kasv, vorreldes 1974.a. %
	Kokku	1000 inimese kohta		
IÕV "Lembitu"	146	0,35	1780	90,4
T/K "Edu"	209	1,39	2377	101,7
T/K "Säde"	116	1,20	2034	101,1
T/K "Progress"	77	0,87	1849	112,0
T/K "Tarve"	133	1,18	2296	95,8
T/K "Haapsalu"	154	4,62	1869	109,1
T/K "Harju"	136	1,54	2171	108,1
T/K "Hiiu"	25	2,51	1968	87,2
T/K "Jõgeva"	94	2,22	2182	107,2
T/K "Saare"	83	2,16	2455	96,2
T/K "Järva"	154	3,67	1911	84,3
T/K "Põlva"	69	1,89	2180	105,5
T/K "Viru"	129	1,63	1543	92,8
T/K "Rapla"	104	2,70	1869	106,8
T/K "Valga"	91	1,97	2741	111,0
T/K "Leola"	97	1,43	2207	104,1
T/K "Tamula"	110	2,26	1850	102,3
KOKKU:	1927	1,34	2069	100,7

Tööjõud ja tööviljakus trikootoodete
parandamisel 1975.a.

Teenindusettevõte	Töötajate arv		Keskmise töövilk- kuse aastas rbl.	1975.a. töövilk- kuse kasv, vorreldes 1974.a. %
	Kokku	1000 inimese kohta		
IÕV "Lembitu"	18	0,04	1844	74,9
T/K "Edu"	4	0,03	1500	67,2
T/K "Säde"	1	0,01	1700	89,5
T/K "Progress"	2	0,02	2950	-
T/K "Jõgeva"	2	0,05	2350	-
T/K "Järva"	1	0,02	1000	83,3
T/K "Viru"	1	0,01	200	22,2
KOKKU:	29	0,02	1866	77,3

Töäjõud ja tööviljakus tehnilises teenin-
duses 1975.a.

Teenindusettevõte	Töötajate arv		Keskmine töövilja- kus aastas rbl.	1975.a. töövilja- kyse kasv, vorreldes 1974.a. %
	Kokku	1000 inimese kohta		
Raadio- ja TV Direkt- sioon	389	0,27	6681	114,2
Tallinna ETV	18	0,04	4494	146,0
T/K "Välk"	1	0,002	3500	100,0
T/K "Ühendus"	460	0,37	4080	108,5
T/K "Edu"	120	0,80	3519	92,4
T/K "Säde"	4	0,04	8250	-
T/K "Progress"	32	0,36	2228	51,6
T/K "Tarve"	23	0,20	2848	97,7
T/K "Haapsalu"	3	0,09	6000	411,5
T/K "Harju"	18	0,20	12305	102,8
T/K "Hiiu"	9	0,90	1889	116,1
T/K "Jõgeva"	32	0,76	1656	97,4
T/K "Saare"	23	0,59	2509	84,7
T/K "Järva"	11	0,26	3736	84,3
T/K "Põlva"	14	0,38	3443	108,3
T/K "Viru"	40	0,50	6965	104,4
T/K "Rapla"	8	0,21	4375	46,4
Tartu ETV	15	0,10	4973	153,3
T/K "Valga"	16	0,35	8913	210,2
T/K "Leola"	16	0,24	3606	122,5
T/K "Tamula"	30	0,62	3800	103,0
KOKKU:	1282	0,89	4989	109,8

Töõjõud ja tööviljakus autoteeninduses
1975.a.

Teenindusettevõte	Töötajate arv		Keskmise töövilja- kus aastas rbl.	1975.a. töövilja- kyse kasv, vorreldes 1974.a. %
	Kokku	1000 inimese kohta		
"Autoteenindus"	413	0,31	8164	122,9
T/K "Progress"	2	0,02	2850	69,5
KOKKU:	415	0,29	8140	122,8

Töõjõud ja tööviljakus mööbli valmistamisel 1975.a.

Teenindusettevõte	Töötajate arv		Keskmise tööviljakus aastas rbl.	1975.a. tööviljakuse kasv, võrreldes 1974.a. %
	Kokku	1000 inimese kohta		
Tallinna ETV	14	0,03	5486	113,0
T/K "Säde"	17	0,18	5294	109,3
T/K "Progress"	3	0,03	900	66,3
T/K "Tarve"	4	0,04	3050	80,7
T/K "Harju"	106	0,21	3795	107,4
T/K "Jõgeva"	22	0,52	2018	129,1
T/K "Järva"	8	0,19	2000	135,6
T/K "Põlva"	4	0,11	1400	53,8
T/K "Rapla"	28	0,73	2143	72,9
T/K "Valga"	2	0,04	4550	-
T/K "Leola"	15	0,22	1987	98,7
T/K "Tamula"	10	0,21	2260	434,6
KOKKU:	233	0,16	3314	109,4

Tööjõud ja tööviljakus mööbli parandamisel 1975.a.

Teenindustevõte	Töötajate arv		Keskmine tööviljakus aastas rbl.	1975.a. tööviljakuse kasv, võrreldes 1974.a. %
	Kokku	1000 inimese kohta		
Tallinna ETV	10	0,02	5700	136,4
T/K "Säde"	3	0,03	24867	118,7
T/K "Progress"	6	0,07	4800	234,1
T/K "Tarve"	11	0,10	2864	78,6
T/K "Haapsalu"	6	0,18	717	44,3
T/K "Harju"	56	0,11	4532	100,7
T/K "Jõgeva"	3	0,07	3800	211,1
T/K "Põlva"	5	0,14	5240	133,0
T/K "Viru"	11	0,14	4955	135,1
T/K "Rapla"	14	0,36	5300	109,8
Tartu ETV	30	0,20	3997	152,8
T/K "Valga"	3	0,07	11967	98,6
T/K "Leola"	8	0,12	3250	103,9
T/K "Tamula"	10	0,21	1860	130,1
KOKKU:	176	0,12	4704	120,0

Tööjõud ja tööviljakus keemiasteeninduses 1975.a.

Teenindustevõte	Töötajate arv		Keskmine tööviljakus aastas rbl.	1975.a. tööviljakuse kasv, võrreldes 1974.a. %
	Kokku	1000 inimese kohta		
T/K "Välk"	6	0,01	2117	109,0
T/K "Kiir"	273	0,66	2547	97,2
T/K "Täht"	68	0,45	2679	87,3
T/K "Säde"	52	0,54	2263	82,6
T/K "Progress"	13	0,15	4015	101,7
T/K "Tarve"	33	0,29	2400	92,7
T/K "Haapsalu"	14	0,42	1679	78,8
T/K "Harju"	3	0,03	5333	105,2
T/K "Jõgeva"	18	0,43	2367	77,6
T/K "Saare"	21	0,55	2657	108,8
T/K "Järva"	30	0,71	4070	104,3
T/K "Põlva"	2	0,05	4350	87,0
T/K "Viru"	22	0,28	3023	100,8
T/K "Rapla"	7	0,18	2671	43,6
T/K "Valga"	13	0,28	3331	110,8
T/K "Leola"	45	0,66	3036	93,8
T/K "Tamula"	3	0,06	6300	89,1
KOKKU:	623	0,43	2718	94,3

Tööjõud ja töoviljakus pesuteeninduses
1975.a.

Teenindusettevõte	Töötajate arv		Keskmine töovilja- kus aastas rbl.	1975.a. töovilja- kyse kasv, vorreldes 1974.a. %
	Kokku	1000 inimese kohta		
Tallinna Vabrik- pesumaja	500	1,21	3025	118,0
T/K "Täht"	106	0,71	2919	98,4
T/K "Säde"	69	0,72	2584	103,3
T/K "Progress"	124	1,39	3363	102,2
T/K "Tarve"	81	0,72	2701	106,4
T/K "Haapsalu"	20	0,60	3545	122,9
T/K "Harju"	11	0,12	2264	114,5
T/K "Hiiu"	7	0,70	2871	101,5
T/K "Jõgeva"	1	0,02	7000	-
T/K "Saare"	22	0,57	3686	122,7
T/K "Järva"	18	0,43	3167	99,1
T/K "Põlva"	1	0,03	1800	105,9
T/K "Viru"	49	0,62	4145	110,7
T/K "Rapla"	3	0,08	2633	31,0
T/K "Valga"	26	0,56	4169	88,1
T/K "Leola"	35	0,52	3071	108,7
T/K "Tamula"	29	0,60	3962	113,0
KOKKU:	1102	0,77	3136	110,0

Tööjõud ja tööviljakus selvepesumajades
1975.a.

Teenindusettevõte	Töötajate arv		Keskmine töövilja- kus aastas rbl.	1975.a. töövilja- kyse kasv, vorreldes 1974.a. %
	Kokku	1000 inimese kohta		
Vabrik-pesumaja	28	0,07	2936	99,8
T/K "Täht"	9	0,06	678	81,7
T/K "Säde"	8	0,08	2475	77,3
T/K "Tarve"	5	0,04	640	88,9
T/K "Järva"	1	0,02	2600	104,0
T/K "Põlva"	1	0,03	1800	105,9
T/K "Viru"	7	0,09	2771	177,9
T/K "Leola"	1	0,01	3900	92,9
T/K "Tamula"	1	0,02	2200	122,2
KOKKU:	61	0,04	2521	116,0

Tööjõud ja tööviljakus fototeeninduses
1975.a.

Teenindusettevõtte	Töötajate arv		Keskmine töövilja- kus aastas rbl.	1975.a. töövilja- kuse kasv, vorreldes 1974.a. %
	Kokku	1000 inimese kohta		
T/K "Kiir"	170	0,41	3481	98,9
T/K "Täht"	28	0,19	4286	120,6
T/K "Säde"	37	0,38	3678	114,5
T/K "Progress"	18	0,20	3000	133,7
T/K "Tarve"	25	0,22	2836	103,1
T/K "Haapsalu"	6	0,18	3783	111,3
T/K "Harju"	21	0,24	4314	124,7
T/K "Hiiu"	2	0,20	2650	117,8
T/K "Jõgeva"	14	0,33	2236	91,8
T/K "Saare"	12	0,31	3717	98,3
T/K "Järva"	9	0,21	5067	123,9
T/K "Põlva"	5	0,14	3580	132,6
T/K "Viru"	21	0,26	2752	109,9
T/K "Rapla"	5	0,13	2640	106,5
T/K "Valga"	10	0,22	2780	97,5
T/K "Leola"	15	0,22	2680	92,0
T/K "Tamula"	10	0,21	3330	100,0
KOKKU:	408	0,28	3439	106,1

Töäjõud ja tööviljakus ehitusteeninduses
1975.a.

Teenindusettevõte	Töötajate arv		Keskmise töövilja- kus aastas rbl.	1975.a. töövilja- kyse kasv, vorreldes 1974.a. %
	Kokku	1000 inimese kohta		
Tallinna ETV	131	0,21	1811	101,2
T/K "Säde"	29	0,30	2407	106,7
T/K "Progress"	8	0,09	1438	45,1
T/K "Tarve"	6	0,05	3767	146,0
T/K "Haapsalu"	4	0,12	925	50,7
T/K "Harju"	6	0,07	7967	101,8
T/K "Jõgeva"	2	0,05	4050	118,5
T/K "Saare"	6	0,16	3117	311,7
T/K "Järva"	6	0,36	2167	109,9
T/K "Põlva"	15	0,41	1920	71,6
T/K "Viru"	16	0,20	2419	87,4
T/K "Rapla"	9	0,23	4311	127,1
Tartu ETV	67	0,45	2306	108,5
T/K "Valga"	20	0,43	4985	114,0
T/K "Leola"	13	0,19	3277	132,7
T/K "Tamula"	39	0,80	2095	45,1
KOKKU:	377	0,27	2447	98,6

Tööjõud ja tööviljakus kümblusteeninduses
1975.a.

Teenindusettevõte	Töötajate arv		Keskmine töövilja- kus aastas rbl.	1975.a. töövilja- kuse kasv, vorreldes 1974.a. %
	Kokku	1000 inimese kohta		
T/K "Kiir"	297	0,72	1784	99,1
T/K "Täht"	122	0,81	1656	87,5
T/K "Säde"	79	0,82	1730	95,5
T/K "Progress"	35	0,39	1097	74,1
T/K "Tarve"	66	0,59	1402	92,5
T/K "Haapsalu"	22	0,66	1855	88,3
T/K "Harju"	17	0,19	1129	107,2
T/K "Hiu"	5	0,50	1140	95,0
T/K "Jõgeva"	15	0,35	2293	111,9
T/K "Saare"	9	0,23	2222	69,7
T/K "Järva"	20	0,48	950	99,5
T/K "Põlva"	8	0,22	688	96,5
T/K "Viru"	43	0,54	1556	103,6
T/K "Rapla"	18	0,47	2050	85,6
T/K "Valga"	20	0,43	2065	89,4
T/K "Leola"	23	0,34	1709	91,4
T/K "Tamala"	22	0,45	2000	90,4
KOKKU:	821	0,57	1672	94,3

Tööjõud ja tööviljakus iluteeninduses
1975.a.

Teenindustevõte	Töötajate arv		Keskmine töövilja- kus aastas rbl.	1975.a. töövilja- kuse kasv, võrreldes 1974.a. %
	Kokku	1000 inimese kohta		
T/K "Junor"	996	2,41	2206	104,1
T/K "Täht"	310	2,07	1635	106,8
T/K "Säde"	164	1,70	1756	121,6
T/K "Progress"	140	1,57	1769	96,0
T/K "Tarve"	132	1,17	1415	105,0
T/K "Haapsalu"	35	1,05	1811	106,7
T/K "Harju"	64	0,72	1391	115,5
T/K "Hiiu"	5	0,50	1340	123,7
T/K "Jõgeva"	70	1,65	1094	101,2
T/K "Saare"	39	1,01	1613	102,5
T/K "Järva"	59	1,40	1612	121,3
T/K "Põlva"	32	0,87	1756	105,9
T/K "Viru"	97	1,97	1656	104,5
T/K "Rapla"	39	1,01	1203	102,7
T/K "Valga"	49	1,06	1845	108,9
T/K "Leola"	95	1,40	1615	103,1
T/K "Tamula"	65	1,33	1774	105,3
KOKKU:	2391	1,67	1858	105,0

Tööjõud ja töoviljakus üürimisteeninduses
1975.a.

Teenindusettevõte	Töötajate arv		Keskmine töovilja- kus aastas rbl.	1975.a. töovilja- kyse kasv, vorreldes 1974.a. %
	Kokku	1000 inimese kohta		
T/K "Junor	24	0,06	3450	109,9
T/K "Täht"	4	0,03	4100	121,5
T/K "Säde"	6	0,06	3933	41,0
T/K "Progress"	4	0,04	9850	143,3
T/K "Tarve"	1	0,01	3600	92,3
T/K "Jõgeva"	1	0,02	900	-
T/K "Järva"	1	0,02	600	-
T/K "Leola"	4	0,06	2500	82,4
KOKKU:	45	0,03	4047	99,4
T/K "Talga"	1	0,02	3900	243,5
T/K "Leola"	6	0,09	5000	101,4
T/K "Hambla"	33	0,65	2391	115,2
KOKKU:	396	0,21	3741	108,5

Tööjõud ja tööviljakus veeteeninduses
1975.a.

Teenindusettevõte	Töötajate arv		Keskmine töövilja- kus aastas rbl.	1975.a. töövilja- kuse kasv, vorreldes 1974.a. %
	Kokku	1000 inimese kohta		
T/K "Junor"	16	0,04	1744	87,5
T/K "Täht"	2	0,01	1600	565,3
T/K "Progress"	1	0,01	11200	193,1
T/K "Tarve"	1	0,008	1500	136,4
T/K "Jõgeva"	1	0,02	900	-
T/K "Pälva"	1	0,03	1200	-
KOKKU:	22	0,02	2614	133,2

Tööjõud ja tööviljakus põllumajandus-
teeninduses 1975.a.

Teenindusettevõte	Töötajate arv		Keskmine töövilja- kus aastas rbl.	1975.a. töövilja- kyse kasv, vorreldes 1974.a. %
	Kokku	1000 inimese kohta		
T/K "Edu"	10	0,07	5810	91,2
T/K "Täht"	1	0,006	2200	71,0
T/K "Säde"	18	0,19	3194	80,7
T/K "Tarve"	17	0,15	2247	75,8
T/K "Haapsalu"	17	0,51	3171	105,1
T/K "Harju"	66	0,75	3433	109,6
T/K "Hiu"	4	0,40	1400	106,1
T/K "Jõgeva"	23	0,54	6291	159,7
T/K "Saare"	19	0,49	3984	104,7
T/K "Järva"	25	0,60	3504	90,1
T/K "Põlva"	18	0,49	2783	142,3
T/K "Viru"	38	0,48	5216	104,3
T/K "Valga"	1	0,02	3900	243,8
T/K "Leola"	6	0,09	5000	101,4
T/K "Tamula"	33	0,68	2091	115,5
KOKKU:	296	0,21	3721	108,5

Tööjõud ja tööviljakus rituaalteeninduses
1975.a.

Teenindusettevõte	Töötajate arv		Keskmise töövilja- kus aastas rbl.	1975.a. töövilja- kyse kasv, vorreldes 1974.a. %
	Kokku	1000 inimese kohta		
Tallinna ETV	128	0,21	5545	105,9
T/K "Säde"	21	0,32	9148	158,6
T/K "Progress"	20	0,22	7160	129,7
T/K "Tarve"	38	0,25	2205	76,9
T/K "Hiiu"	4	0,40	4675	168,5
T/K "Jõgeva"	7	0,17	9357	88,8
T/K "Saare"	14	0,36	4393	120,1
T/K "Järva"	3	0,07	9567	447,9
T/K "Põlva"	2	0,05	550	50,0
T/K "Viru"	34	0,43	6271	100,2
T/K "Rapla"	5	0,13	7380	77,1
Tartu ETV	75	0,50	3823	89,5
T/K "Valga"	10	0,22	7460	123,7
T/K "Leola"	34	0,50	3276	67,7
T/K "Tamula"	47	0,97	5519	106,5
KOKKU:	442	0,31	5173	103,1

Töõjõud ja tööviljakus muudes teenindus-
töödes 1975.a.

Teenindusettevõte	Töötajate arv		Keskmine töövilja- kus aastas rbl.	1975.a. töövilja- kuse kasv, vorreldes 1974.a. %
	Kokku	1000 inimese kohta		
Tallinna ETV	66	0,16	3768	128,7
T/K "Valk"	48	0,12	4119	122,6
T/K "Ühendus"	21	0,05	3029	101,9
T/K "Junor"	75	0,18	3924	121,4
T/K "Edu"	15	0,10	6207	140,9
T/K "Täht"	26	0,17	3462	118,2
T/K "Säde"	60	0,62	1727	128,4
T/K "Progress"	11	0,12	1836	50,2
T/K "Tarve"	38	0,34	2250	76,2
T/K "Haapsalu"	55	1,65	2525	120,4
T/K "Harju"	65	0,73	2749	154,9
T/K "Hiiu"	11	1,10	2872	111,9
T/K "Jõgeva"	58	1,37	6378	100,3
T/K "Saare"	56	1,45	2855	122,5
T/K "Järva"	31	1,52	3455	103,6
T/K "Põlva"	16	0,44	1763	135,2
T/K "Viru"	122	1,54	2920	113,2
T/K "Rapla"	19	0,49	3605	149,6
Tartu ETV	19	0,13	2468	167,8
T/K "Valga"	70	1,52	786	138,4
T/K "Leola"	43	0,63	2907	106,5
T/K "Tamula"	40	0,82	1115	130,0
KOKKU:	965	0,67	3013	121,8

TEENINDUSMINISTEERIUMI ETTEVÖTETE
MAJANDUSLIKU TEGEVUSE TULEMUSED
1975.a.

1975.a. saadi elanike teenindamisest 2591900 rubla kasumit, rentaablus oli 5,9 protsenti ja kulud realiseeritud teenindustöö ühele rublale moodustasid 94,4 kopikat.

Majanduslikult kõige paremaid tulemusi saavutati trikootodete parandamisel ja jalatsite valmistamisel, kus kulud realiseeritud teenindustöö ühele rublale moodustasid vastavalt 75,2 ja 82,1 kopikat.

Ebamajanduslikud teenindusalad olid kümblusteenindus, ehitusteenindus, keemiateenindus ja õmblustoodete parandamine (kulud vastavalt 140,7, 117,2, 102,3 ja 100,3 kopikat ühele realiseeritud teenindustöö rublale).

Võrreldes 1974. aastaga tõusis teenindustööde rentaablus 0,7 protsenti (tabel 72).

Majandusliku tegevuse tulemused ettevõtete järgi on toodud tabelis 51.

Teenindustööde realiseerimisest saadi kahjunit kuues ettevõttes: Vabrik-pesumajas, T/K-s "Kiir", Tartu Ehitusteeninduse Valitsuses, T/K-s "Hiiu", T/K-s "Põlva" ja T/K-s "Rapla".

Võrreldes 1974. aastaga tõusis rentaablus kaheteistkümnes ettevõttes, seejuures kõige enam T/K-s "Harju" (6,7 %) ning Raadio- ja TV Direktsioonis (6,2 %). Kahjumlikkus vähenes viies ettevõttes: Vabrik-pesumajas (15,7 %), Tartu Ehitusteeninduse Valitsuses (6,6 %), "Autoteeninduses" (4,7 %), T/K-s "Põlva" (0,95 %) ja TK-s "Hiiu" (0,5 %).

Rentaablus langes kaheksas ja kahjumlikkus suurenes kaheks ettevõttes.

Kõige suurem rentaabluse langus oli TK-s "Järva" (6,3%), IÖV "Lembitu" (5,9%) ja T/K-s "Tarve" (3,9%). T/K-s "Kiir" suurenes kahjumlikkus 4,8 protsenti.

Majandusliku tegevuse tulemused teenindusliikide lõikes on toodud tabelites 53 - 71.

Tabelis 72 on esitatud 1974. aasta kasum võrreldavates tingimustes 1975. aastaga (arvesse on võetud amortisatsioonid).

eraldiste, käibemaksu, töötasu ja reorganiseerimisega seotud muudatused).

Arvutus	1955	1956	1957	1958	1959	1960
1. Vastavõetud	1000000	1100000	1200000	1300000	1400000	1500000
2. Vastavõetud	500000	550000	600000	650000	700000	750000
3. Vastavõetud	200000	220000	240000	260000	280000	300000
4. Vastavõetud	100000	110000	120000	130000	140000	150000
5. Vastavõetud	50000	55000	60000	65000	70000	75000
6. Vastavõetud	20000	22000	24000	26000	28000	30000
7. Vastavõetud	10000	11000	12000	13000	14000	15000
8. Vastavõetud	5000	5500	6000	6500	7000	7500
9. Vastavõetud	2000	2200	2400	2600	2800	3000
10. Vastavõetud	1000	1100	1200	1300	1400	1500
11. Vastavõetud	500	550	600	650	700	750
12. Vastavõetud	200	220	240	260	280	300
13. Vastavõetud	100	110	120	130	140	150
14. Vastavõetud	50	55	60	65	70	75
15. Vastavõetud	20	22	24	26	28	30
16. Vastavõetud	10	11	12	13	14	15
17. Vastavõetud	5	5.5	6	6.5	7	7.5
18. Vastavõetud	2	2.2	2.4	2.6	2.8	3
19. Vastavõetud	1	1.1	1.2	1.3	1.4	1.5
20. Vastavõetud	0.5	0.55	0.6	0.65	0.7	0.75
21. Vastavõetud	0.2	0.22	0.24	0.26	0.28	0.3
22. Vastavõetud	0.1	0.11	0.12	0.13	0.14	0.15
23. Vastavõetud	0.05	0.055	0.06	0.065	0.07	0.075
24. Vastavõetud	0.02	0.022	0.024	0.026	0.028	0.03
25. Vastavõetud	0.01	0.011	0.012	0.013	0.014	0.015
26. Vastavõetud	0.005	0.0055	0.006	0.0065	0.007	0.0075
27. Vastavõetud	0.002	0.0022	0.0024	0.0026	0.0028	0.003
28. Vastavõetud	0.001	0.0011	0.0012	0.0013	0.0014	0.0015
29. Vastavõetud	0.0005	0.00055	0.0006	0.00065	0.0007	0.00075
30. Vastavõetud	0.0002	0.00022	0.00024	0.00026	0.00028	0.0003
31. Vastavõetud	0.0001	0.00011	0.00012	0.00013	0.00014	0.00015
32. Vastavõetud	0.00005	0.000055	0.00006	0.000065	0.00007	0.000075
33. Vastavõetud	0.00002	0.000022	0.000024	0.000026	0.000028	0.00003
34. Vastavõetud	0.00001	0.000011	0.000012	0.000013	0.000014	0.000015
35. Vastavõetud	0.000005	0.0000055	0.000006	0.0000065	0.000007	0.0000075
36. Vastavõetud	0.000002	0.0000022	0.0000024	0.0000026	0.0000028	0.000003
37. Vastavõetud	0.000001	0.0000011	0.0000012	0.0000013	0.0000014	0.0000015
38. Vastavõetud	0.0000005	0.00000055	0.0000006	0.00000065	0.0000007	0.00000075
39. Vastavõetud	0.0000002	0.00000022	0.00000024	0.00000026	0.00000028	0.0000003
40. Vastavõetud	0.0000001	0.00000011	0.00000012	0.00000013	0.00000014	0.00000015
41. Vastavõetud	0.00000005	0.000000055	0.00000006	0.000000065	0.00000007	0.000000075
42. Vastavõetud	0.00000002	0.000000022	0.000000024	0.000000026	0.000000028	0.00000003
43. Vastavõetud	0.00000001	0.000000011	0.000000012	0.000000013	0.000000014	0.000000015
44. Vastavõetud	0.000000005	0.0000000055	0.000000006	0.0000000065	0.000000007	0.0000000075
45. Vastavõetud	0.000000002	0.0000000022	0.0000000024	0.0000000026	0.0000000028	0.000000003
46. Vastavõetud	0.000000001	0.0000000011	0.0000000012	0.0000000013	0.0000000014	0.0000000015
47. Vastavõetud	0.0000000005	0.00000000055	0.0000000006	0.00000000065	0.0000000007	0.00000000075
48. Vastavõetud	0.0000000002	0.00000000022	0.00000000024	0.00000000026	0.00000000028	0.0000000003
49. Vastavõetud	0.0000000001	0.00000000011	0.00000000012	0.00000000013	0.00000000014	0.00000000015
50. Vastavõetud	0.00000000005	0.000000000055	0.00000000006	0.000000000065	0.00000000007	0.000000000075

1) Tegevuse loetelu on lisatud eelmisele leheküljele.

2) Tegevuse loetelu on lisatud eelmisele leheküljele.

Eesti NSV Teenindusministeeriumi majandusliku tegevuse tule-
mused 1975.a. ettevõtete ja tegevusalade lõikes

a) teenuste realiseerimine elanikele

	Täielik omahind tuh.rbl.	Käibe- maks tuh.rbl.	Realisat- sioon tuh.rbl.	Kasum(+) Kahjum(-)	Rentaab- lus	Kulud rea- lisats. 1-le rubla- le kop.	
	1	2	3	4	5	6	7
! Tehas "Teras"	76,2	-	90,1	+ 13,9	+18,2	84,6	
∞ Raadio- ja TV Direktsioon	2035,1	-	2468,8	+433,7	+21,3	82,4	
! "Autoteenindus"	3356,2	-	3371,0	+14,8	+0,4	99,6	
Tall. ETV	1376,6	-	1410,4	+33,8	+2,5	97,6	
IÕV "Lembitu"	3564,5	-	3741,1	+176,6	+5,0	95,3	
T/K "Välk"	1873,0	366,1	2570,3	+331,2	+17,7	85,0	
" "Ühendus"	1793,4	-	1940,4	+147,0	+8,2	92,4	
Vabrik-pesumaja	1599,8	-	1512,7	-87,1	-5,4	105,8	
T/K "Kiir"	1978,9	-	1816,9	-162,0	-8,2	108,9	
" "Junor"	2291,8	-	2598,8	+307,0	+13,4	88,2	
Tartu Teen. Val.	11308,0		12239,8				
T/K "Edu"	2013,0	26,9	2272,5	+232,6	+11,6	0,91	
" "Täht"	1432,2	-	1432,2	-	-	100,0	
Tartu ETV	719,8		682,6	-37,2	-5,2	105,4	

Tabel. 51 järg

	1	2	3	4	5	6	7
T/K "Säde"		2344,6	12,4	2472,8	+115,8	+4,9	94,8
" "Progress"		1958,8	-	2085,7	+126,9	+6,5	93,9
" "Tarve"		1926,5	-	1938,6	+12,1	+0,6	99,4
" "Haapsalu"		813,1	0,7	846,1	+32,3	+4,0	96,2
" "Harju"		1945,4	-	2169,4	+224,0	+11,5	89,7
" "Hiiu"		207,4	-	196,3	-11,1	-5,4	105,7
" "Jõgeva"		1136,2	-	1241,2	+105,0	+9,2	91,5
" "Saare"		1054,3	1,8	1119,9	+63,8	+6,1	94,3
" "Järva"		1102,7	-	1162,0	+59,3	+5,4	94,8
" "Põlva"		473,4	-	472,7	-0,7	-0,15	100,2
" "Viru"		2079,3	20,3	2305,0	+205,4	+9,9	91,1
" "Rapla"		819,8	-	782,0	-37,8	-4,6	104,8
" "Valga"		1005,4	-	1125,5	+20,1	+11,9	89,3
" "Leola"		1335,0	-	1478,7	+43,7	+10,8	90,3
" "Tamula"		1331,9	-	1360,6	+28,7	+2,2	97,9
Minist. kokku:		43644,3	428,2	46664,3	+2591,9	+5,9	94,4

Tabel 51 järg

b) masstoodangu realiseerimine

	Täielik omahind tuh.rbl.	Käibe- maks tuh.rbl.	Realisat- sioon tuh.rbl.	Kasum (+) Kahjum (-) tuh.rbl.	Rentaab- lus %	Kulud rea- lisats. 1-le rubla- le kop.
1	2	3	4	5	6	7
Tehas "Teras"	3607,0	-	4630,0	+1023,0	+28,4	77,9
IÖV "Lembitu"	89,3		103,2	13,9	15,6	86,5
T/K "Edu"	319,7	-	315,8	-3,9	-1,2	101,2
" "Tarve"	109,1	-	128,2	+19,1	+17,5	85,1
" "Haapsalu"	282,9	1,1	302,1	+18,1	+6,4	93,9
" "Harju"	201,7	-	207,0	+5,3	+2,6	97,4
" "Hiiu"	285,3	20,6	333,2	+27,3	+9,6	91,3
" "Jõgeva"	376,7	-	439,1	+62,4	+16,6	85,8
" "Saare"	219,7		215,4	-4,3	-2,0	102,0
" "Järva"	226,1		235,9	+9,8	+4,3	95,8
" "Põlva"	91,2		99,5	+8,3	+9,1	91,7
" "Viru"	1,3		1,2	-0,1	-7,7	108,3
" "Rapla"	256,4		312,2	+55,8	+21,8	82,1
" "Valga"	284,5		315,8	+31,3	+11,0	90,0
" "Leola"	2109,7		1989,8	-119,9	-5,7	106,0
Minist. kokku:	8460,6	21,7	9628,4	1146,1	+13,5	87,9

c) teenuste realiseerimine asutustele

	Täielik omahind tuh.rbl.	Käibe- maks tuh.rbl.	Realisat- sioon tuh.rbl.	Kasum (+) Kahjum (-) tuh.rbl.	Rebtaab- lus %	Kulud rea- lisats. 1-le rubla- le kop.	
	1	2	3	4	5	6	7
Raadio- TV Direktsioon	39,3		41,5	+2,2	+5,6	94,7	
"Autoteenindus"	243,6		243,7	+0,1	+0,04	99,96	
Tall. ETV	752,4		887,5	+135,1	+18,0	84,8	
T/K "Välk"	29,7	0,8	26,5	-4,0	-13,5	112,1	
" "Ühendus"	267,5		411,3	+143,8	+53,8	65,0	
Vabrik-pesumaja	70,3		75,8	+5,5	+7,8	92,7	
T/K "Kiir"	33,3		31,6	-1,7	-5,1	105,4	
" "Junor"	91,7		108,9	17,2	+18,8	84,2	
" "Edu"	108,4		124,8	+16,4	+15,1	86,9	
" "Täht"	329,0		369,1	+40,1	+12,2	89,1	
Tartu ETV	80,8		92,9	+12,1	+15,0	87,0	
T/K "Säde"	54,9		49,8	-5,1	-9,3	110,2	
" "Progress"	130,5		154,5	24,0	+18,4	84,5	
" "Tarve"	80,6		75,1	-5,5	-6,8	107,3	
" "Haapsalu"	5,7		5,6	-0,1	-1,8	101,8	
" "Harju"	849,0		1054,6	+205,6	+24,2	80,5	
" "Hiiu"	9,6		8,6	-1,0	-10,4	111,6	

Tabel 51 järg

	1	2	3	4	5	6	7
T/K "Jõgeva"		48,3		56,9	8,6	+17,8	84,9
" "Saare"		48,7		52,2	+3,5	+7,2	93,3
" "Järva"		445,9		441,1	-4,8	-1,1	101,1
" "Põlva"		8,4		9,2	+0,8	+9,5	91,3
" "Viru"		39,8		49,1	+9,3	+23,4	81,1
" "Rapla"		16,5		22,3	+5,8	+35,2	74,0
" "Valga"		10,8		24,1	+13,3	+123,2	44,8
" "Leola"		24,4		28,0	+3,6	+14,8	87,1
" "Tamula"		175,0		220,4	+45,4	+25,9	79,4
Minist. kokku:		3994,1	0,8	4665,1	+670,2	+16,8	85,6

d) sisesüsteemne koopereerimine

	Täielik omahind tuh.rbl.	Käibe- maks tuh.rbl.	Realisat- sioon tuh.rbl.	Kasum (+) Kahjum (-) tuh.rbl.	Rentaab- lus %	Kulud rea- lisats. 1-le rubla- le kop.
T/K "Välk"	7,8	2,2	11,4	1,4	- 17,9	
Vabrik-pesumaja	10,6	-	9,7	-0,9	-8,5	
T/K "Kiir"	17,5	-	17,5			
" "Täht"	34,2	-	35,0	+0,8	- 2,3	
" "Jõgeva"	25,8		28,5	+2,7	+10,5	
" "Viru"	20,0		26,5	+6,5	+32,5	
" "Leola"	15,2		25,0	+9,8	+64,5	
" "Tamula"	49,7		71,8	+22,1	+44,5	
Minist. kokku	180,8	2,2	225,4	+42,4	+23,5	

e) materjalide realiseerimine
elanikele

Tabel 51 järg
f) muude materiaalse
väärtuste realiseerimine

	Täie- lik oma- hind tuh.rbl.	Käibe- maks tuh.rbl.	Reali- sat- sioon tuh.rbl.	Kasum(+) Kahjum (-) tuh.rbl.	Täie- lik oma- hind tuh.rbl.	Käibe- maks tuh.rbl.	Reali- sat- sioon tuh.rbl.	Kasum(+) Kahjum(-) tuh.rbl.	
	1	2	3	4	5	6	7	8	9
Tehas "Teras"						364,0	-	382,0	+18,0
Raadio- TV Direkt.						32,7	-	32,7	-
"Autoteenindus"						1546,4	-	1546,4	-
Tall. ETV	136,8	-	136,8	-	156,8	-	164,4	+7,6	
IÖV "Lembitu"	2904,9	61,7	3020,3	+53,7	207,1	-	207,8	+0,7	
T/K "Välk"					53,8	-	53,8	-	
" "Ühendus"					67,8	-	68,3	+0,4	
Vabrik-pesumaja					39,7	-	38,7	-1,0	
T/K "Kiir"					60,3	-	60,3	-	
" "Junor"					2,6	-	2,8	+0,2	
" "Edu"	627,0	202,4	827,2	-2,2	74,1	-	74,1	-	
" "Täht"					40,0	-	36,7	-3,3	
Tartu ETV	97,9	-	102,8	+4,9	36,9	-	38,2	+11,3	
T/K "Säde"	390,3	75,1	458,1	-7,3	122,2	-	121,4	-0,8	
" "Progress"	612,5	49,3	666,8	+5,0	50,9	-	49,0	-1,9	

	1	2	3	4	5	6	7	8	9
T/K "Tarve"		501,6	100,1	605,5	+3,8	75,8		74,2	-1,6
" "Haapsalu"		250,1	104,9	355,2	0,2	33,7		35,9	+2,2
" "Harju"		483,1	121,4	606,5	2,0	812,6		823,0	+10,4
" "Hiiumaa"		34,8	9,3	40,8	-3,3	15,4		15,5	+0,1
" "Jõgeva"		119,9	68,5	188,0	-0,4	265,9		264,5	-1,4
" "Saaremaa"		129,4	7,7	138,3	+1,2	86,2		83,7	-2,5
" "Järva"		372,3	135,5	506,4	-1,4	93,2		91,5	-1,7
" "Põlva"		146,2	68,8	215,0	-	45,1		45,1	-
" "Viljandi"		141,9	37,3	175,5	-3,7	131,8		131,8	-
" "Rapla"		206,5	122,2	333,8	+5,1	35,0		37,5	+2,5
" "Valga"		379,4	95,3	480,1	+5,4	67,2		87,8	+20,6
" "Lääne"		278,6	93,3	377,1	+5,2	244,7		246,5	+1,8
" "Tartu"		262,0	47,3	310,7	+1,4	166,7		168,9	+2,2
Minist,kokku:		8075,2	1400,0	9544,9	69,6	4928,7		4982,5	+53,8

g) Kokku realiseerimine

Bilansiline kasum

	Täie- lik oma- hind tuh.rbl.	Käibe- maks tuh. rbl.	Reali- sat- sioon tuh. rbl.	Kasum(+) Kahjum(-) tuh. rbl.	Muud ka- sumid ja kah- jumid (-)	Plaan tuh. rbl.	Tegelik tuh. rbl.	Täitmi- se %
Tehas "Teras"	4047,0		5102,0	1055,0	-0,3	1005,0	1054,6	104,9
Raadio- ja TV dir.	2107,1		2543,0	435,9	+83,5	364,0	519,4	142,7
"Autoteenindus"	5146,2		5161,1	14,9	-2,7	-30,0	12,2	-
Tallinna ETV	2422,6		2599,1	176,5	-1,5	162,0	175,0	108,0
IÖV "Lembitu"	6765,8	61,7	7072,4	244,9	-63,9	270,0	181,0	67,0
T/K "Välk"	1964,3	369,1	2668,0	328,6	-2,8	259,0	325,8	125,8
T/K "Ühendus"	2128,8	-	2420,0	291,2	+0,2	272,1	291,4	291,4
Vabrik-pesumaja	1720,4	-	1636,9	-83,5	-	-115,0	-83,5	-
T/K "Kiir"	2090,0	-	1926,3	-163,7	-11,1	-64,0	-174,8	-
T/K "Junor"	2386,1	-	2710,5	324,4	+0,4	310,0	324,8	104,8
" "Edu"	3142,2	229,3	3614,4	242,9	-	357,0	242,9	68,0
" "Täht"	1835,4	-	1873,0	37,6	-	94,0	37,6	40,0
Tartu ETV	935,4	-	916,5	-18,9	0,5	-22,0	-18,4	-
T/K "Säde"	2912,0	87,5	3102,1	102,6	-11,9	113,0	90,7	80,3
" "Progress"	2752,7	49,3	2956,0	154,0	-8,0	145,3	146,0	100,5
" "Tarve"	2693,6	100,1	2821,6	27,9	-7,3	117,6	20,6	17,5
" "Haapsalu"	1385,5	105,7	1544,9	52,7	-0,1	50,0	52,6	105,2

	1	2	3	4	5	6	7	8
T/K "Harju"	4291,8	121,4	4860,5	447,3	-3,6	37,7	443,7	117,7
" "Hiiu"	552,5	29,9	594,4	12,0	-2,2	9,0	9,8	108,9
" "Jõgeva"	1972,8	68,5	2218,2	176,9	-0,1	164,0	176,8	107,8
" "Saare"	1538,3	9,5	1609,5	61,7	+0,3	59,0	62,0	105,1
" "Järva"	2240,2	135,5	2436,9	61,2	4,4	80,0	65,6	82,0
" "Põlva"	764,3	68,8	841,5	8,4	-0,9	4,0	7,5	187,5
" "Viru"	2414,1	57,6	2689,1	217,4	-	184,0	217,4	118,2
" "Rapla"	1334,2	122,2	1487,8	31,4	-0,3	29,5	31,1	105,4
" "Valga"	1747,3	95,3	2033,3	190,7	-0,8	187,0	189,9	101,6
" "Leola"	4007,6	93,3	4145,1	44,2	-0,4	57,0	43,8	76,8
" "Tamula"	1985,3	47,3	2132,4	99,8	-0,2	91,5	99,6	108,9
Minist. kokku:	69283,5	1853,0	75710,6	4574,0	-28,8	4530,0	4545,1	100,3

Eesti NSV Teenindusministeeriumi majandus-
liku tegevuse tulemused 1975.a. teenin-
dusliikide lõikes

Teenindusliik	Täielik omahind tuh. rbl.	Reali- sat- sioon tuh. rbl.	Kasum(+) Kahjum(-) tuh.rbl.	Ren- taab- lus %	Kulud reali- sat- siooni l-le rublale kop.
1	2	3	4	5	6
1. Jalatsite paranda- mine	1046,9	1060,0	+13,1	+1,3	98,8
2. Jalatsite valmis- tamine	2037,6	2892,0	+443,4	+21,8	82,1
3. Õmblustoodete pa- randamine	380,6	379,3	-1,3	-0,3	100,3
4. Õmblustoodete val- mistamine	7183,8	7221,5	+37,7	+0,5	99,5
5. Trikootoodete pa- randamine	41,0	54,5	+13,5	+32,9	75,2
6. Trikootoodete val- mistamine	3413,6	3986,9	+573,3	+16,8	85,6
7. Tehniline teenin- dus	5383,8	6270,8	+887,0	+16,5	85,9
sellest:					
garantiiremont	647,0	677,0	+30,0	+4,6	95,6
Televiisorite, raa- dioaparaatide, mag- netofonide, gramma- fonide ja radioola- de parandamine	2040,2	2473,6	+433,4	+21,2	82,5
külmutuskappide, tolmuimejate, poon-					

Tabel 52 järg

1	2	3	4	5	6
lite, pesu- ja õmb- lusmasinate paranda- mine	766,4	725,3	-41,1	-5,4	105,7
kellade parandamine	634,9	679,7	+44,8	+7,1	93,4
muude kodumasinate ja aparaatide remont, metalltoodete pa- randamine ja valmis- tamine	1942,3	2392,2	+449,9	+23,2	81,2
8. "Autoteenindus"	3362,5	3377,3	+14,8	+0,4	99,6
sellest:					
garantiiremont	27,5	27,7	+0,2	+0,7	99,3
9. Mööbli parandamine	732,3	827,9	+95,6	+13,1	88,5
10. Mööbli valmistam- ine	665,7	772,1	+106,4	+16,0	86,2
11. Keemiateenindus	1732,4	1693,5	-38,9	-2,2	102,3
12. Pesuteenindus	3334,8	3456,3	+121,5	+3,6	96,5
13. Ehitusteenindus	1081,6	922,5	-159,1	-14,7	117,2
14. Fototeenindus	1329,8	1403,0	+73,2	+5,5	94,8
15. Kümblusteenindus	1930,3	1372,4	-557,9	-28,9	140,7
16. Iluteenindus	4194,6	4442,9	+248,3	+5,9	94,4
17. Üürimisteenindus	157,8	178,5	+20,7	+13,1	88,4
18. Muu teenindus	5635,2	6353,0	+700,6	+12,4	88,7
neist tootmislikud teenindustööd	5221,5	5903,2	+664,5	+12,7	88,5
KOKKU:	43644,3	46664,4	+2591,9	+5,9	94,4

Majandusliku tegevuse tulemused jalatsite
paranduses 1975.a.

Teenindustevõte	Täielik omahind tuh.rbl.	Reali- satsioon tuh.rbl.	Kasum(+) Kahjum(-) tuh.rbl.	Rentaab- lus %
T/K "Välk"	465,5	502,7	+37,2	+8,0
T/K "Edu"	119,6	133,3	+13,7	+11,5
T/K "Säde"	77,6	74,1	-3,5	-4,5
T/K "Progress"	63,9	62,1	-1,8	-2,8
T/K "Tarve"	48,2	43,1	-5,1	-10,6
T/K "Haapsalu"	15,6	15,8	+0,2	+1,3
T/K "Harju"	31,7	22,2	-9,5	-30,0
T/K "Hiu"	5,0	4,8	-0,2	-4,0
T/K "Jõgeva"	15,8	15,3	-0,5	-3,2
T/K "Saare"	23,4	21,4	-2,0	-8,5
T/K "Järva"	18,0	14,8	-3,2	-17,8
T/K "Põlva"	14,5	12,4	-2,1	-14,5
T/K "Viru"	31,8	34,7	+2,9	+9,1
T/K "Rapla"	29,3	21,2	-8,1	-27,6
T/K "Valga"	35,4	29,3	-6,1	-17,2
T/K "Leola"	27,9	29,1	-1,2	4,3
T/K "Tamula"	23,7	23,7	-	-
KOKKU:	1046,9	1060,0	13,1	+1,3

Majandusliku tegevuse tulemused jalatsite
valmistamisel 1975.a.

Teenindustevõte	Täielik omahind tuh.rbl.	Käibe- maks tuh. rbl.	Reali- sat- sioon tuh. rbl.	Kasum(+) Kahjum(-) tuh.rbl.	Ren- taab- lus %
T/K "Välk"	1199,1	351,5	1853,7	+303,1	+25,3
T/K "Edu"	311,3	26,1	382,8	+45,4	+14,6
T/K "Säde"	78,4	12,4	102,9	+12,1	+15,4
T/K "Progress"	23,7	-	28,9	+5,2	+21,9
T/K "Tarve"	69,8	-	75,2	+5,4	+7,7
T/K "Haapsalu"	15,3	0,7	11,0	-5,0	-32,7
T/K "Harju"	10,9	-	10,8	-0,1	-0,9
T/K "Hiu"	2,6	-	2,6	-	-
T/K "Jõgeva"	2,2	-	2,2	-	-
T/K "Saare"	60,1	-	64,9	+4,8	+8,0
T/K "Järva"	16,9	-	22,8	+5,9	+34,9
T/K "Põlva"	2,0	-	2,4	+0,4	+20,0
T/K "Viru"	105,0	20,3	168,7	+43,4	+41,3
T/K "Rapla"	-	-	-	-	-
T/K "Valga"	3,4	-	4,4	+1,0	+29,4
T/K "Leola"	95,5	-	110,1	+14,6	+15,3
T/K "Tamula"	41,4	-	48,6	+7,2	17,4
KOKKU:	2037,6	411,0	2892,0	443,4	+21,8

Majandusliku tegevuse tulemused õmblustoodete paranduses 1975.a.

Teenindustevõte	Täielik omahind tuh.rbl.	Reali- sat- sioon tuh.rbl.	Kasum(+) Kahjum(-) tuh.rbl.	Rentaab- lus %
IÕV "Lembitu"	227,2	214,0	-13,2	-5,8
T/K "Edu"	48,3	55,3	+7,0	+14,5
T/K "Säde"	16,0	19,7	+3,7	+23,1
T/K "Progress"	33,5	33,5	-	-
T/K "Tarve"	17,2	20,2	+3,0	+17,4
T/K "Haapsalu"	2,5	2,6	+0,1	+4,0
T/K "Harju"	3,2	3,3	+0,1	+3,1
T/K "Hiiu"	1,2	0,8	-0,4	-33,3
T/K "Jõgeva"	1,7	1,7	-	-
T/K "Saare"	1,2	1,5	+0,3	+25,0
T/K "Jõgeva"	3,7	4,1	+0,4	+10,8
T/K "Põlva"	0,6	0,6	-	-
T/K "Viru"	6,2	5,7	-0,5	-8,1
T/K "Rapla"	3,0	2,4	-0,6	-20,0
T/K "Valga"	4,0	4,0	-	-
T/K "Leola"	6,1	5,6	-0,5	-8,2
T/K "Tamula"	5,0	4,3	-0,7	-14,0
KOKKU:	380,6	379,3	-1,3	- 0,3

Majandusliku tegevuse tulemused õmblustoodete
valmistamisel 1975.a.

Teenindustevõte	Täielik omahind tuh.rbl.	Reali- sat- sioon tuh.rbl.	Kasum(+) Kahjum(-) tuh.rbl.	Rentaab- lus %
IÕV "Lembitu"	3036,8	3234,0	+197,2	+6,5
T/K "Edu"	607,9	624,8	+16,9	+2,8
T/K "Säde"	531,2	533,2	+2,0	+0,4
T/K "Progress"	620,7	669,6	+48,9	+7,9
T/K "Tarve"	508,5	502,1	-6,4	-1,3
T/K "Haapsalu"	102,3	88,4	-13,9	-13,6
T/K "Harju"	318,6	261,4	-57,2	-18,0
T/K "Hiiu"	27,3	21,4	-5,9	-21,6
T/K "Jõgeva"	126,8	121,5	-5,3	-4,2
T/K "Saare"	205,3	190,4	-14,9	-7,3
T/K "Järva"	195,4	180,0	-15,4	-7,9
T/K "Põlva"	33,1	27,4	-5,7	-17,2
T/K "Viru"	217,6	198,8	-18,8	-8,6
T/K "Rapla"	159,7	127,0	-32,7	-20,5
T/K "Valga"	111,1	87,5	-23,6	-21,4
T/K "Leola"	231,1	210,1	-21,0	-9,1
T/K "Tamula"	150,4	143,8	-6,6	-4,4
KOKKU:	7183,8	7221,5	37,7	+0,5

Majandusliku tegevuse tulemused trikootoodete
paranduses 1975.a.

Teenindustevõte	Täielik omahind tuh.rbl.	Reali- sat- sioon tuh.rbl.	Kasum(+) Kahjum(-) tuh.rbl.	Rentaab- lus %
IÕV "Lembitu"	22,3	33,2	+10,9	+48,9
T/K "Edu"	4,6	6,0	+1,4	+30,4
T/K "Säde"	1,7	1,7	-	-
T/K "Progress"	5,4	5,9	+0,5	+9,3
T/K "Haapsalu"	0,2	0,3	+0,1	+50,0
T/K "Jõgeva"	4,1	4,7	+0,6	+14,6
T/K "Järva"	1,5	1,0	-0,5	-33,3
T/K "Viru"	0,2	0,2	-	-
T/K "Valga"	0,7	1,0	+0,3	+42,9
T/K "Leola"	0,1	0,1	-	-
T/K "Tamula"	0,2	0,4	+0,2	+100,0
KOKKU:	41,0	54,5	+13,5	+32,9

Majandusliku tegevuse tulemused trikootoodete
valmistamisel 1975.a.

Teenindustevõte	Täielik omahind tuh.rbl.	Reali- sat- sioon tuh.rbl.	Kasum(+) Kahjum(-) tuh.rbl.	Rentaab- lus %
IÕV "Lembitu"	278,2	259,9	-18,3	-6,6
T/K "Edu"	419,3	496,8	+77,5	+18,5
T/K "Säde"	191,0	235,9	+44,9	+23,5
T/K "Progress"	122,8	142,4	+19,6	+16,0
T/K "Tarve"	234,3	305,4	+71,1	+30,3
T/K "Haapsalu"	232,1	287,9	+55,8	+24,0
T/K "Harju"	286,6	295,3	+8,7	+3,0
T/K "Hiiu"	52,7	49,2	-3,5	-6,6
T/K "Jõgeva"	172,9	205,1	+32,2	+18,6
T/K "Saare"	148,3	203,8	+55,5	+37,4
T/K "Järva"	213,6	294,3	+80,7	+37,4
T/K "Põlva"	142,9	150,4	+7,5	+5,2
T/K "Viru"	200,8	199,1	-1,7	-0,8
T/K "Rapla"	185,6	194,4	+8,8	+4,7
T/K "Valga"	170,4	249,4	+79,0	+46,4
T/K "Leola"	177,2	214,1	+36,9	+20,8
T/K "Tamula"	184,9	203,5	+18,6	+10,1
KOKKU:	3443,6	3986,9	+573,3	16,8

Majandusliku tegevuse tulemused tehnilises
teeninduses 1975.a.

Teenindusettevõte	Täielik omahind tuh.rbl.	Reali- sat- sioon tuh.rbl.	Kasum(+) Kahjum(-) tuh.rbl.	Rentaab- lus %
KM Tehas "Teras"	76,2	90,1	+13,9	+18,2
Raadio- ja TV Direkt.	2035,1	2468,4	+433,3	+21,3
Tallinna ETV	94,3	80,9	-13,4	-14,2
T/K "Ühendus"	1729,1	1876,8	147,7	18,5
T/K "Välk"	1733,1	1880,3	+147,2	+8,5
T/K "Välk"	4,0	3,5	-0,5	-12,5
T/K "Edu"	365,1	422,3	57,2	15,7
T/K "Säde"	25,0	33,0	+8,0	+32,0
T/K "Progress"	66,1	71,3	+5,2	+7,9
T/K "Tarve"	55,1	65,5	+10,4	+18,9
T/K "Haapsalu"	22,3	18,0	-4,3	-19,3
T/K "Harju"	155,5	221,5	+66,0	+42,6
T/K "Hiiu"	17,6	17,0	-0,6	-3,4
T/K "Jõgeva"	55,4	53,0	-2,4	-4,3
T/K "Saare"	56,0	57,7	+1,7	+28,3
T/K "Järva"	38,1	41,1	+3,0	+7,9
T/K "Põlva"	47,7	48,2	+0,5	+1,0
T/K "Viru"	210,6	278,6	+68,0	+32,3
T/K "Rapla"	28,9	35,0	+6,1	+21,1
Tartu ETV	55,3	74,6	+19,3	+34,9
T/K "Valga"	106,6	142,6	+36,0	+33,8
T/K "Leola"	47,8	57,7	+9,9	+20,7
T/K "Tamula"	92,0	114,0	+22,0	+23,9
KOKKU:	5383,8	6270,8	887,0	+16,5

Tabel 59 järg

Majandusliku tegevuse tulemused tehnilise
teeninduse garantiiremondis 1975.a.

Teenindusettevõte	Täielik omahind tuh.rbl.	Reali- sat- sioon tuh.rbl.	Kasum(+) Kahjum(-) tuh.rbl.	Rentaab- lus %
Raadio- ja TV Direkt.	277,4	357,4	80,0	+28,8
T/K "Ühendus"	290,9	239,7	-51,2	-17,6
T/K "Edu"	66,5	67,4	0,9	+1,4
T/K "Progress"	7,8	7,8	-	-
T/K "Tarve"	4,4	4,7	0,3	+6,8
KOKKU:	647,0	677,0	30,0	+4,6

Majandusliku tegevuse tulemused televiisori-
rite, raadioaparaatide, magnetofonide, gram-
mofonide ja radiolade parandamises 1975.a.

Teenindusettevõte	Täielik omahind tuh.rbl.	Reali- sat- sioon tuh.rbl.	Kasum(+) Kahjum(-) tuh.rbl.	Rentaab- lus %
Raadio- ja TV Direkt.	2035,1	2468,4	+433,3	+21,3
T/K "Hiiu"	5,1	5,2	+0,1	+2,0
KOKKU:	2040,2	2473,6	+433,4	+21,2
T/K "Progress"	35,1	42,2	+7,1	+20,2
T/K "Kõrg"	15,2	18,3	+3,1	+20,4
T/K "Hiis"	12,3	15,4	+3,1	+25,2
T/K "Kõrg"	10,4	12,5	+2,1	+20,2
T/K "Kõrg"	8,5	10,6	+2,1	+24,7
T/K "Kõrg"	6,6	8,7	+2,1	+31,8
T/K "Kõrg"	4,7	6,8	+2,1	+44,7
T/K "Kõrg"	2,8	4,9	+2,1	+75,0
T/K "Kõrg"	0,9	3,0	+2,1	+233,3
KOKKU:	538,2	627,3	+89,1	+16,5

Tabel 59 järg

Majandusliku tegevuse tulemused külmutuskappide, tolmuimejate, poonlite, pesu- ja õmblusmasinate parandamises 1975.a.

Teenindusettevõte	Täielik omahind tuh.rbl.	Reali- sat- sioon tuh.rbl.	Kasum(+) Kahjum(-) tuh.rbl.	Rentaab- lus %
T/K "Ühendus"	557,6	499,4	-58,2	-10,4
T/K "Edu"	111,0	128,4	+17,4	+15,7
T/K "Progress"	27,7	28,7	+1,0	+3,6
T/K "Tarve"	23,5	22,1	-1,4	-6,0
T/K "Hiiu"	2,0	2,1	-0,1	+5,0
T/K "Jõgeva"	13,5	11,6	-1,9	-14,1
T/K "Saare"	19,0	18,3	-0,7	-3,7
T/K "Põlva"	6,9	4,7	-2,2	-31,9
T/K "Viru"	-	4,2	+4,2	-
T/K "Leola"	5,2	5,8	+0,6	+11,5
KOKKU:	766,4	725,3	-41,1	-5,4

Majandusliku tegevuse tulemused kellade
parandamisel 1975.a.

Teenindustevõte	Täielik omahind tuh.rbl.	Reali- sat- sioon tuh.rbl.	Kasum(+) Kahjum(-) tuh.rbl.	Rentaab- lus %
T/K "Ühendus"	421,3	445,0	+23,7	+5,6
T/K "Edu"	106,2	122,9	+16,7	+15,7
T/K "Progress"	14,8	18,0	+3,2	+21,6
T/K "Tarve"	13,9	14,6	+0,7	+5,0
T/K "Hiiu"	6,8	5,5	-1,3	-19,1
T/K "Jõgeva"	21,0	23,3	+2,3	+11,0
T/K "Saare"	25,7	25,3	-0,4	-1,6
T/K "Järva"	1,0	0,6	-0,4	-40,6
T/K "Põlva"	16,3	13,7	-2,6	-16,0
T/K "Viru"	-	2,0	+2,0	-
T/K "Leola"	7,9	8,8	+0,9	11,4
KOKKU:	634,9	679,7	+44,8	+7,1

Tabel 59 järg

Majandusliku tegevuse tulemused muude kodu-
masinate ja aparatuuride remont, metalltoode-
te parandamine ja valmistamine 1975.a.

Teenindustevõte	Täielik omahind tuh.rbl.	Reali- sat- sioon tuh.rbl.	Kasum(+) Kahjum(-) tuh.rbl.	Rentaab- lus %
Tehas "Teras"	76,2	90,1	+13,9	+18,2
Tallinna ETV	94,3	80,9	-13,4	-14,2
T/K "Ühendus"	754,2	935,9	+181,7	+24,1
T/K "Edu"	147,9	171,0	+23,1	+15,6
T/K "Säde"	25,0	33,0	+8,0	+32,0
T/K "Progress"	23,6	24,6	+1,0	+4,2
T/K "Tarve"	17,7	28,8	+11,1	+62,7
T/K "Haapsalu"	22,3	18,0	-4,3	-19,3
T/K "Harju"	155,5	221,5	+66,0	+42,4
T/K "Hiiu"	3,7	4,2	+0,5	+13,5
T/K "Jõgeva"	20,9	18,1	-2,8	-13,4
T/K "Saare"	11,3	14,1	+2,8	+24,8
T/K "Järva"	37,1	40,5	+3,4	+9,2
T/K "Põlva"	24,5	29,8	+5,3	+21,6
T/K "Viru"	210,6	272,4	+61,8	+29,3
T/K "Rapla"	28,9	35,0	+6,1	+21,1
Tartu ETV	55,3	74,6	+19,3	+34,9
T/K "Valga"	106,6	142,6	+36,0	+33,8
T/K "Leola"	34,7	43,1	+8,4	+24,2
T/K "Tamula"	92,0	114,0	+22,0	+23,9
KOKKU:	1942,3	2392,2	449,9	+232

Majandusliku tegevuse tulemused autoteeninduses 1975.a.

Teenindustevõte	Täielik omahind tuh.rbl.	Reali- satisioon tuh.rbl.	Kasum(+) Kahjum(-) tuh.rbl.	Rentaab- lus %
"Autoteenindus"	3356,2	3371,0	+14,8	+0,4
T/K "Progress"	5,7	5,7	-	-
T/K "Viru"	0,6	0,6	-	-
KOKKU:	3362,5	3377,3	+14,8	+0,4

Majandusliku tegevuse tulemused mööbli
parandamisel 1975.a.

Teenindustevõte	Täielik omahind tuh.rbl.	Reali- sat- sioon tuh.rbl.	Kasum(+) Kahjum(-) tuh.rbl.	Rentaab- lus %
Tallinna ETV	53,5	57,0	+3,5	+6,5
Tartu ETV	103,6	119,9	+16,3	+15,7
T/K "Säde"	57,6	74,6	+17,0	29,5
T/K "Progress"	28,8	28,8	-	-
T/K "Tarve"	29,3	31,5	+2,2	+7,5
T/K "Haapsalu"	5,9	4,3	-1,6	-27,1
T/K "Harju"	207,1	253,8	+46,7	+22,5
T/K "Jõgeva"	9,4	11,4	+2,0	+21,3
T/K "Järva"	13,4	11,2	-2,2	-16,4
T/K "Põlva"	20,3	26,2	+5,9	+29,1
T/K "Viru"	60,5	54,5	-6,0	-9,9
T/K "Rapla"	59,3	74,2	+14,9	+25,1
T/K "Valga"	29,4	35,9	+6,5	+22,1
T/K "Leola"	30,0	26,0	-4,0	-13,3
T/K "Tamula"	24,2	18,6	-5,6	-23,1
KOKKU:	732,3	827,9	95,6	13,1

Majandusliku tegevuse tulemused mööbli
valmistamisel 1975.a.

Teenindusettevõte	Täielik omahind tuh.rbl.	Reali- sat- sioon tuh.rbl.	Kasum(+) Kahjum(-) tuh.rbl.	Rentaab- lus %
Tallinna ETV	71,3	76,8	+5,5	+77
Tartu ETV	-	-	-	-
T/K "Säde"	72,2	90,0	+17,8	+24,7
T/K "Progress"	2,7	2,7	-	-
T/K "Tarve"	15,2	12,2	-3,0	-19,7
T/K "Harju"	339,9	402,3	+62,4	+13,7
T/K "Jõgeva"	37,0	44,4	+7,4	+20,0
T/K "Järva"	16,8	16,0	-0,8	-4,8
T/K "Põlva"	5,3	5,6	+0,3	+5,7
T/K "Viru"	1,3	0,6	-0,7	-53,8
T/K "Rapla"	45,9	60,0	+14,1	+30,7
T/K "Valga"	8,9	9,1	+0,2	2,2
T/K "Leola"	24,8	29,8	+5,0	+20,2
T/K "Tamula"	24,4	22,6	-1,8	-7,4
KOKKU:	665,7	772,1	106,4	+16,0

Majandusliku tegevuse tulemused keemia-
teeninduses 1975.a.

Teenindusettevõte	Täielik omahind tuh.rbl.	Reali- sat- sioon tuh.rbl.	Kasum(+) Kahjum(-) tuh.rbl.	Rentaab- lus %
T/K "Välk"	11,0	12,7	+1,7	
T/K "Kiir"	733,4	695,4	-38,0	-5,2
T/K "Täht"	180,8	182,2	+1,4	+0,8
T/K "Säde"	129,3	117,7	-11,6	-9,0
T/K "Progress"	48,2	52,2	+4,0	8,0
T/K "Tarve"	72,3	79,2	+6,9	+9,5
T/K "Haapsalu"	31,5	23,5	-8,0	-25,4
T/K "Harju"	14,9	16,0	+1,1	+7,4
T/K "Hiiu"	1,3	1,4	+0,1	+7,7
T/K "Jõgeva"	38,8	42,6	+3,8	+9,8
T/K "Saare"	48,5	55,8	+7,3	+15,1
T/K "Järva"	137,2	122,1	-15,1	-11,0
T/K "Põlva"	8,7	8,7	-	-
T/K "Viru"	62,9	66,5	+3,6	5,7
T/K "Rapla"	22,4	18,7	-3,7	-16,5
T/K "Valga"	38,9	43,3	+4,4	+11,3
T/K "Leola"	131,9	136,6	+4,7	3,6
T/K "Tamula"	20,4	18,9	-1,5	7,4
KOKKU:	1732,4	1693,5	-38,9	-2,2

Majandusliku tegevuse tulemused pesu-
teeninduses 1975.a.

Teenindusettevõte	Täielik omahind tuh.rbl.	Reali- sat- sioon tuh.rbl.	Kasum(+) Kahjum(-) tuh.rbl.	Rentaab- lus %
Vabrik-pesumaja	1599,8	1512,7	-87,1	-5,4
T/K "Täht"	303,5	309,3	+5,8	+1,9
T/K "Säde"	183,7	178,3	-5,4	-2,9
T/K "Progress"	344,5	417,0	+72,5	+21,0
T/K "Tarve"	193,8	218,8	+25,0	+12,9
T/K "Haapsalu"	66,3	70,9	+4,6	+6,9
T/K "Harju"	25,0	24,9	-0,1	-0,4
T/K "Hiiu"	20,1	20,1	-	-
T/K "Jõgeva"	6,5	7,0	+0,5	+7,7
T/K "Saare"	78,2	81,1	+2,9	+3,7
T/K "Järva"	57,9	57,0	-0,9	-1,6
T/K "Põlva"	2,4	1,8	-0,6	-25,0
T/K "Viru"	169,5	203,1	+33,6	+19,8
T/K "Rapla"	9,7	7,9	-1,8	-18,6
T/K "Valga"	92,2	124,0	+31,8	+34,5
T/K "Leola"	88,4	107,5	+19,1	+21,6
T/K "Tamula"	93,3	114,9	+21,6	+23,2
KOKKU:	3334,8	3456,3	+121,5	+3,6

Majandusliku tegevuse tulemused ehitus-
teeninduses 1975.a.

Teenindusettevõte	Täielik omahind tuh.rbl.	Reali- sat- sioon tuh.rbl.	Kasum(+) Kahjum(-) tuh.rbl.	Rentaab- lus %
Tallinna ETV	280,8	237,2	-43,6	-15,5
Tartu ETV	235,5	154,5	-81,0	-34,2
T/K "Säde"	67,1	69,7	2,6	+3,9
T/K "Progress"	12,5	11,5	-1,0	-8,0
T/K "Tarve"	22,0	22,6	0,6	+2,7
T/K "Haapsalu"	3,5	3,7	0,2	+5,7
T/K "Harju"	25,7	47,8	22,1	+86,0
T/K "Hiiu"	5,0	5,4	0,4	+8,0
T/K "Jõgeva"	7,3	8,1	+0,8	+11,0
T/K "Saare"	22,0	18,7	-3,3	-15,0
T/K "Järva"	14,5	13,0	-1,5	-10,3
T/K "Põlva"	31,8	28,8	-3,0	-9,4
T/K "Viru"	55,2	38,7	-16,5	-30,0
T/K "Rapla"	41,9	38,8	-3,1	-7,4
T/K "Valga"	106,4	99,7	-6,7	-6,3
T/K "Leola"	49,4	42,6	-6,8	-13,8
T/K "Tamula"	101,0	81,7	-19,3	-19,1
KOKKU:	1081,6	922,5	-159,1	-14,7

Majandusliku tegevuse tulemused foto-
teeninduses 1975.a.

Teenindusettevõte	Täielik omahind tuh.rbl.	Reali- sat- sioon tuh.rbl.	Kasum(+) Kahjum(-) tuh.rbl.	Rentaab- lus %
T/K "Kiir"	554,7	591,7	+37,0	+6,7
T/K "Täht"	119,4	120,0	+0,6	+0,5
T/K "Säde"	121,9	136,1	+14,2	+11,6
T/K "Progress"	54,7	54,0	-0,7	-1,3
T/K "Tarve"	68,8	70,9	+2,1	+3,1
T/K "Haapsalu"	22,9	22,7	-0,2	-0,9
T/K "Harju"	74,7	90,6	+15,9	+21,3
T/K "Hiiu"	6,2	5,3	-0,9	-14,5
T/K "Jõgeva"	29,2	31,3	+2,1	+7,2
T/K "Saare"	48,0	44,6	-3,4	-7,1
T/K "Järva"	36,3	45,6	+9,3	+25,6
T/K "Põlva"	20,1	17,9	-2,2	-10,9
T/K "Viru"	64,2	57,8	-6,4	-10,0
T/K "Rapla"	15,0	13,2	-1,8	-12,0
T/K "Valga"	27,0	27,8	+0,8	+3,6
T/K "Leola"	32,5	40,2	+7,7	+24,1
T/K "Tamula"	34,2	33,3	-0,9	-2,6
KOKKU:	1329,8	1403,0	73,2	+5,5

Majandusliku tegevuse tulemused kumblus-
teeninduses 1975.a.

Teenindusettevõte	Täielik omahind tuh.rbl.	Reali- sat- sioon tuh.rbl.	Kasum(+) Kahjum(-) tuh.rbl.	Rentaab- lus %
T/K "Kiir"	690,8	529,8	-161,0	-23,3
T/K "Täht"	239,9	202,0	-37,9	-15,8
T/K "Säde"	164,2	136,7	-27,5	-16,7
T/K "Progress"	89,7	38,4	-51,3	-1,4
T/K "Tarve"	169,3	92,5	-76,8	-45,4
T/K "Haapsalu"	52,4	40,8	-11,6	-22,1
T/K "Harju"	37,8	19,2	-18,6	-49,2
T/K "Hiiumaa"	7,5	5,7	-1,8	-24,0
T/K "Jõgeva"	57,3	34,4	-22,9	-40,0
T/K "Saaremaa"	21,6	20,0	-1,6	-7,4
T/K "Järva"	32,6	19,0	-13,6	-41,7
T/K "Põlva"	8,2	5,5	-2,7	-32,9
T/K "Viru"	105,3	66,9	-38,4	-36,5
T/K "Rapla"	56,5	36,9	-19,6	-34,7
T/K "Valga"	61,2	41,3	19,9	-32,5
T/K "Leola"	59,6	39,3	-20,3	-34,1
T/K "Tamula"	76,4	44,0	-32,4	-42,4
KOKKU:	1930,3	1372,4	-557,9	-28,9

Majandusliku tegevuse tulemused ilu-
teeninduses 1975.a.

Teenindustevõte	Täielik omahind tuh.rbl.	Reali- sat- sioon tuh.rbl.	Kasun(+) Kahjum(-) tuh.rbl.	Rentaab- lus %
T/K "Junor"	1956,4	2197,1	+240,7	+122,6
T/K "Täht"	481,4	506,8	+25,4	+5,2
T/K "Säde"	272,9	288,0	+15,1	+5,5
T/K "Progress"	261,7	247,7	-14,0	-5,3
T/K "Tarve"	187,7	186,8	-0,9	-0,5
T/K "Haapsalu"	64,3	63,4	-0,9	-1,4
T/K "Harju"	86,1	89,0	+2,9	+3,4
T/K "Hiiu"	6,6	6,7	+0,1	+1,5
T/K "Jõgeva"	85,9	76,6	-9,3	-10,8
T/K "Saare"	80,7	62,9	-17,8	-22,1
T/K "Järva"	90,1	95,1	+5,0	+5,5
T/K "Põlva"	59,2	56,2	-3,0	-6,1
T/K "Viru"	167,6	160,6	-7,0	-4,2
T/K "Rapla"	59,1	46,9	-12,2	-20,6
T/K "Valga"	92,6	90,4	-2,2	-2,4
T/K "Leola"	130,1	153,4	+23,3	17,9
T/K "Tamula"	112,2	115,3	+3,1	2,8
KOKKU:	2194,6	4442,9	+248,3	+5,9

Majandusliku tegevuse tulemused üürimis-
teeninduses 1975.a.

Teenindusettevõtte	Täielik omahind tuh.rbl.	Reali- sat- sioon tuh.rbl.	Kasum(+) Kahjum(-) tuh.rbl.	Rentaab- lus %
Raadio- ja TV Direkt.	-	0,4	0,4	-
T/K "Junor"	59,9	79,2	+19,3	+32,2
T/K "Täht"	12,1	16,4	+4,3	+35,5
T/K "Säde"	23,4	23,6	+0,2	+0,9
T/K "Progress"	38,5	39,4	+0,9	+2,3
T/K "Tarve"	7,6	3,6	-4,0	-52,6
T/K "Haapsalu"	0,4	-	-0,4	-100,0
T/K "Jõgeva"	0,9	0,9	-	-
T/K "Järva"	1,6	0,6	-1,0	-62,5
T/K "Põlva"	-	-	-	-
T/K "Viru"	2,3	2,3	-	-
T/K "Valga"	1,2	2,1	+0,9	+75,0
T/K "Leola"	9,9	10,0	+0,1	+1,0
KOKKU:	157,8	178,5	+20,7	+13,1
T/K "Järva"	214,3	-	223,4	+104,2
T/K "Põlva"	75,4	-	79,4	+10,5
T/K "Viru"	515,5	-	754,9	+146,4
T/K "Leola"	79,5	-	79,2	-0,3
T/K "Valga"	121,0	-	129,2	+10,9
T/K "Leola"	192,0	-	266,2	+138,6
T/K "Tammela"	344,7	-	388,9	+112,8
KOKKU:	5221,5	17,2	5903,2	+112,7

Majandusliku tegevuse tulemused muus mitte-
tootmislikus teeninduses 1975.a.

Teenindusettevõte	Täielik omahind tuh.rbl.	Reali- sat- sioon tuh.rbl.	Kasum(+) Kahjum(-) tuh.rbl.	Rentaab- lus %
Tallinna ETV	22,3	13,8	-8,5	38,1
T/K "Junor"	255,1	299,2	44,1	17,3
T/K "Täht"	37,5	26,3	-11,2	-29,9
T/K "Säde"	29,2	33,9	+4,7	+16,1
T/K "Progress"	18,8	18,8	-	-
T/K "Tarve"	7,4	3,0	-4,4	-59,5
T/K "Hääpsalu"	2,2	2,0	-0,2	-9,1
T/K "Harju"	0,6	7,2	+6,6	+11,0
T/K "Jõgeva"	4,9	5,9	+1,0	+20,4
T/K "Saare"	0,5	-	-0,5	-100,0
T/K "Järva"	0,3	0,9	+0,6	+200,0
T/K "Põlva"	1,2	1,2	-	-
T/K "Viru"	1,2	2,7	+1,5	+125,0
T/K "Rapla"	23,9	26,2	+2,3	+9,6
T/K "Valga"	5,0	4,5	-0,5	-100,0
T/K "Leola"	0,1	0,1	-	-
T/K "Tamula"	3,5	4,1	0,6	+17,1
KOKKU:	413,7	449,8	+36,1	+8,7

Majandusliku tegevuse tulemused muus
tootmislikus teeninduses 1975.a.

Teenindusettevõte	Täielik omahind tuh,rbl.	Käibe- maks tuh,rbl.	Reali- satsioon tuh,rbl.	Kasum(+) Kahjum(-) tuh,rbl.	Ren- taab- lus %
Tallinna ETV	854,4	-	944,7	+90,3	10,6
Tallinna TV	278,1	14,6	284,6	-8,1	-2,9
T/K "Välk"	193,4	14,6	197,7	-10,3	-5,3
T/K "Junor"	20,4	-	23,3	+2,9	-14,2
T/K "Ühendus"	64,3	-	63,6	-0,7	+1,1
T/K "Edu"	136,9	0,8	151,2	+13,5	+9,9
T/K "Täht"	57,6	-	69,2	+11,6	+20,1
Tartu ETV	325,4	-	333,6	+8,2	+2,5
T/K "Säde"	302,2	-	323,7	+21,5	+7,1
T/K "Progress"	116,9	-	155,8	+38,9	+33,3
T/K "Tarve"	220,0	-	206,0	-14,0	-6,4
T/K "Haapsalu"	173,4	-	190,8	+17,4	+10,0
T/K "Harju"	327,1	-	404,1	+77,0	+23,5
T/K "Hiiu"	54,3	-	55,9	+1,6	+2,9
T/K "Jõgeva"	480,1	-	575,1	+95,0	+19,8
T/K "Saare"	260,5	1,8	297,1	+34,8	+13,4
T/K "Järva"	214,8	-	223,4	+8,6	+4,0
T/K "Põlva"	75,4	-	79,4	+4,0	+5,3
T/K "Viru"	616,5	-	764,9	+148,4	+24,1
T/K "Rapla"	79,6	-	79,2	-0,4	-0,5
T/K "Valga"	111,0	-	129,2	+18,2	+16,4
T/K "Leola"	192,6	-	266,4	73,8	38,3
T/K "Tamula"	344,7	-	368,9	+24,2	+7,0
KOKKU:	5221,5	17,2	5903,2	+664,5	+12,7

ÜLEVAADE TEENINDUSE ARENGUST TEENINDUSMINIS- TEERIUMI ETTEVÖTETES 9. VIISAASTAKUL

9. viisaastakul suurenes teenindustööde kogumaht 55,7 protsen-
ti (tabel 75).

Üksikute teenindusliikide areng viimasel viisaastakul on
olnud väga ebeühtlane. Kõige enam suurenes teenindustööde
maht autoteeninduses (4,96 korda) ja mööbli parandamisel (4,05
korda).

Võrreldes 1970. aastaga on teenindustööde maht 1975. aas-
ta lõpus vähenenud jalatsite parandamisel (8,9 %) ja kümblus-
teeninduses (8,7 %).

Ühele inimesele osanev teenindustööde maht on 9. viisaas-
takul kasvanud 47,8 protsenti (tabel 76). Kui 1970. aastal
tehti meie vabariigis ühele inimesele 21,80 rubla eest teenin-
dustöid, siis 1975. aastal oli ühele inimesele tehtavate tee-
nindustööde maht kasvanud 32,23 rublale, s.o. 10,37 rubla võr-
ra.

Teeninduse ametkondliku ja harustruktuuri muutusest vii-
masel viisaastakul saab ülevaate tabelitest 73 ja 74.

Teenindusliikide arengust üksikutes ettevõtetes annavad
ülevaate tabelid 77 - 89.

Teenindusettevõtte	Elanike teenindamine				Masstootmine				Asutuste teenindamine				Süsteemisisene koostöö			
	1974	1975	Rentaablus		1974	1975	Rentaablus		1974	1975	Rentaablus		1974	1975	Rentaablus	
			1974	1975			1974	1975			1974	1975			1974	1975
2	3	4	5	6	7	8	9	10	11	12	13	14	15	16	17	
KMT "Teras"	4,9	13,9	17,9	18,2	970,0	1023,0	28,4	28,4	-	-	-	-	-	-	-	
Raadio- ja TV																
Direktsioon	282,7	433,7	15,1	21,3	-	-			2,9	2,2	25,2	5,6	-	-	-	
"Autoteenindus"	-110,5	14,8	-4,3	0,4	-	-			-9,1	0,1	-5,6	0,04	-	-	-	
Tallinna ETV	34,1	33,8	3,0	2,5	-	-			126,5	135,1	16,6	18,0	-	-	-	
IÖV "Lembitu"	377,2	176,6	10,9	5,0	9,9	13,9	8,5	15,6	-	-						
T/K "Valk"	241,6	331,2	13,1	17,7	-	-			-2,0	-4,0	5,3	-13,5	1,3	1,4	9,5	
T/K "Ühendus"	122,4	147,0	7,7	8,2	-	-			143,1	143,8	56,2	53,8	-0,3	-	-9,1	
Vabrik-pesumaja	-309,6	-87,1	-21,1	-5,4	-	-			-9,6	5,5	-29,6	7,8	-5,9	-0,9	-42,8	
T/K "Kiir"	-63,5	-162,0	-3,4	-8,2	-	-			1,6	-1,7	3,0	-5,1	0,2	-	1,4	
T/K "Junor"	294,9	307,0	13,6	13,4	-	-			6,0	17,2	8,5	18,8	-	-	-	
T/K "Edu"	251,7	232,6	12,7	11,6	112,6	-3,9	25,9	-1,2	21,5	16,4	18,3	15,1	-	-	-	
T/K "Täht"	10,1	-	0,7	-	-	-			60,8	40,1	9,4	12,2	-0,3	0,8	-0,9	
Tartu ETV	-70,7	-37,2	-11,8	-5,2	-	-			-0,2	12,1	-0,3	15,0	5,3	-	11,8	
T/K "Säde"	86,2	115,8	3,8	4,9	-	-			-0,1	-5,1	-0,1	-9,3	-	-	-	
T/K "Progress"	129,8	126,9	6,9	6,5	-	-			14,7	24,0	14,1	18,4	-	-	-	
T/K "Tarve"	86,8	12,1	4,5	0,6	16,2	19,1	13,2	17,5	11,8	-5,5	24,0	-6,8	-	-	-	
T/K "Haapsalu"	16,5	32,3	2,1	4,0	27,3	18,1	7,6	6,4	-2,1	-0,1	-25,3	-1,8	-	-	-	
T/K "Harju"	85,6	224,0	4,8	-11,5	-11,6	5,3	-4,4	2,6	123,3	205,6	15,8	24,2	-	-	-	
T/K "Hiiu"	-11,9	-11,1	-5,9	-5,4	46,0	27,3	13,5	9,6	1,5	-1,0	27,3	-10,4	-	-	-	
T/K "Jõgeva"	57,6	105,0	5,7	9,2	71,7	62,4	18,4	16,6	12,8	8,6	18,3	17,8	-	2,7	-	
T/K "Saare"	59,1	63,8	6,1	6,1	-10,3	-4,3	-4,6	-2,0	6,7	3,5	9,4	7,2	-	-	-	
T/K "Järva"	118,3	59,3	11,7	5,4	17,5	9,8	13,0	4,3	17,6	-4,8	3,9	-1,1	-	-	-	
T/K "Põlva"	-5,0	-0,7	-1,1	-0,15	13,1	8,3	9,7	9,1	1,7	0,8	9,2	9,5	-	-	-	
T/K "Viru"	186,3	205,4	9,4	9,9	-11,0	-0,1	-32,2	-7,7	30,0	9,3	33,6	23,4	-	6,5	-	
T/K "Rapla"	-33,9	-37,8	-4,3	-4,6	57,4	55,8	16,9	21,8	1,1	5,8	7,1	35,2	-	-	-	
T/K "Valga"	88,7	120,1	9,9	11,9	62,2	31,3	18,2	11,0	14,9	13,3	119,2	123,2	-	-	-	
T/K "Leola"	146,8	143,7	11,8	10,8	-127,2	-119,9	-5,8	-5,7	5,6	3,6	14,4	14,8	-	9,8	64,5	
T/K "Tamula"	19,5	28,7	1,6	2,2	-	-	-	-	61,9	45,4	25,3	25,9	-	22,1	44,5	
KOKKU:	2095,7	2591,8	5,2	5,9	1243,8	1146,1	13,8	13,5	642,9	670,2	15,1	16,8	0,3	42,4	0,2	

	Muu realisatsioon		Muude materiaalsete väärtuste realisatsioon		Muud kasumid ja kahjumid		Kokku bilansiline kasum	
	1974	1975	1974	1975	1974	1975	1974	1975
	18	19	20	21	22	23	24	25
KMT "Teras"	-	-	-	18,0	4,9	-0,3	979,8	1054,6
Raadio- ja TV								
Direktsioon					-10,1	83,5	275,5	519,4
"Autoteenindus"					-7,4	-2,7	-127,0	12,2
Tallinna ETV			4,7	7,6	-0,6	-1,5	164,7	175,0
IÕV "Lembitu"	65,0	53,7	0,2	0,7	-24,0	-63,9	428,2	181,0
T/K "Väik"			-	-	-10,3	-2,8	230,6	325,8
T/K "Ühendus"			1,0	0,4	0,5	0,2	266,7	291,4
Vabrik-pesumaja			-	-1,0	-	-	-325,1	-83,5
T/K "Kiir"			-	-	-8,1	-11,1	-69,8	-174,8
T/K "Junor"			0,1	0,2	-11,9	0,4	289,1	324,8
T/K "Edu"	12,8	-2,2	-	-	20,6	-	419,2	242,9
T/K "Täht"	-	-	0,4	-3,3	-0,1	-	70,9	37,6
Tartu ETV	1,0	4,9	2,8	1,3	-5,0	0,5	-66,8	-18,4
T/K "Säde"	-1,6	-7,3	-2,2	-0,8	-3,8	-11,9	78,5	90,7
T/K "Progress"	-1,1	5,0	0,2	-1,9	-17,0	-8,0	126,6	146,0
T/K "Tarve"	21,1	3,8	-	-1,6	0,5	-7,3	136,4	20,6
T/K "Haapsalu"	18,1	0,2	4,3	2,2	0,6	-0,1	64,7	52,6
T/K "Harju"	54,1	2,0	55,1	10,4	2,4	-3,6	308,9	443,7
T/K "Hiiu"	-4,1	-3,3	-0,2	0,1	-0,9	-2,2	30,4	9,8
T/K "Jõgeva"	-0,5	-0,4	6,1	-1,4	-1,7	-0,1	146,0	176,8
T/K "Saare"	1,1	1,2	-2,1	-2,5	-6,7	0,3	47,8	62,0
T/K "Järva"	0,7	-1,4	-2,5	-1,7	-2,2	4,4	149,4	65,6
T/K "Põlva"	-	-	-	-	-0,6	-0,9	9,2	7,5
T/K "Viru"	5,5	-3,7	0,1	-	-6,6	-	204,3	217,4
T/K "Rapla"	6,6	5,1	1,8	2,5	-0,3	-0,3	32,7	31,1
T/K "Valga"	17,8	5,4	7,5	20,6	-13,3	-0,8	177,8	189,9
T/K "Leola"	20,6	5,2	2,0	1,8	-2,5	-0,4	45,3	43,8
T/K "Tamula"	-3,0	1,4	-3,4	2,2	9,8	-0,2	84,8	99,6
KOKKU:	214,1	69,6	75,9	53,8	-93,9	-28,8	4178,8	4545,1

Tenninduse ametkondlik struktuur aastail 1970 - 1975
(protsentides)

	1970			1971			1972			1973			1974			1975		
	Kokku	s.h.		Kokku	s.h.		Kokku	s.h.		Kokku	s.h.		Kokku	s.h.		Kokku	s.h.	
		lin- nas	rajo- nis		lin- nas	rajo- nis		lin- nas	rajo- nis		lin- nas	rajo- nis		lin- nas	rajo- nis		lin- nas	rajo- nis
Teenindusminis- teerium	83,00	80,90	87,00	83,70	88,06	75,78	84,75	86,29	82,16	84,15	86,27	80,61	85,35	86,05	84,25	87,01	87,40	86,40
Kommunaalmsjanduse Ministeerium	7,76	8,40	6,60	7,14	5,18	10,70	5,50	5,09	6,21	5,54	4,68	6,96	4,41	2,83	6,88	3,93	2,66	5,90
Autotranspordi ja Maanteede Ministeerium	-	-	-	-	-	-	-	-	-	0,87	0,85	0,92	0,78	0,99	0,47	0,73	1,00	0,40
Üleliidulised minis- teeriumid	0,08	0,10	0,06	0,04	0,03	0,05	0,10	0,14	0,03	0,86	0,70	1,12	1,62	1,63	1,59	0,78	0,90	0,80
Liidulisvabariikli- kud ministeeriumid	6,83	8,57	3,51	7,90	6,33	10,75	5,30	6,43	3,39	5,30	5,94	4,23	4,85	6,46	2,34	7,48	8,04	6,40
Vabariiklikud minis- teeriumid	2,33	2,03	2,83	1,22	0,40	2,72	4,35	2,05	8,21	3,28	1,56	6,16	2,99	2,04	4,47	0,07	-	0,10
KOKKU:	100,0	100,0	100,0	100,0	100,0	100,0	100,0	100,0	100,0	100,0	100,0	100,0	100,0	100,0	100,0	100,0	100,0	100,0

Teeninduse harustruktuur aastail 1970 - 1975
 (protsentides)

Teenindusharu (allharu)	1970	1971	1972	1973	1974	1975
1. Jalatsite parandamine	3,8	3,3	2,9	2,7	2,5	2,3
2. Jalatsite valmistamine	5,3	5,3	5,9	6,3	6,3	6,2
3. Õmblustoodete parandamine	1,1	1,1	0,9	0,8	1,2	0,8
4. Õmblustoodete valmistamine	19,5	18,3	17,7	17,5	16,4	15,4
5. Trikoootoodete parandamine	0,2	0,2	0,1	0,1	0,1	0,1
6. Trikoootoodete valmistamine	9,5	9,4	9,2	9,2	9,1	8,5
7. Tehniline teenindus	11,5	12,2	12,4	11,9	12,6	13,7
8. Autoteenindus	2,2	3,3	3,9	5,0	5,7	7,2
9. Mööbli parandamine	0,7	0,7	0,8	1,2	1,5	1,8
10. Mööbli valmistamine	1,3	1,4	1,4	1,4	1,4	1,6
11. Keemiateenindus	4,5	4,4	4,3	4,2	4,2	3,6
12. Pesuteenindus	6,1	6,3	6,9	7,0	7,1	7,4
13. Ehitusteenindus	2,8	3,3	3,4	3,4	2,5	2,0
14. Fototeenindus	2,8	2,9	2,9	2,9	2,9	3,0
15. Iluteenindus	12,4	11,9	11,4	10,6	10,1	9,5
16. Kümblusteenindus	5,0	4,6	4,1	3,8	3,4	2,9
17. Üürimisteenindus	0,4	0,4	0,4	0,4	0,4	0,4
18. Muu teenindus	10,9	11,0	11,4	11,6	12,6	13,6
KOKKU:	100,0	100,0	100,0	100,0	100,0	100,0

Teenindusharu	1970	1971	1972	1973	1974	1975	1975.a., vorreldes 1970.aastaga %
1. Jalatsite parandamine	1163,2	1135,8	1067,6	1047,6	1060,4	1060,0	91,1
2. Jalatsite valmistamine	1606,3	1763,4	2145,6	2459,1	2693,2	2892,0	180,0
3. Öblustoodete parandamine	439,5	365,2	315,8	449,8	523,7	379,3	86,3
4. Öblustoodete valmistamine	5919,4	6107,4	6399,1	6882,1	7067,4	7221,7	122,0
5. Trikoootoodete parandamine	49,3	51,3	51,1	48,1	53,1	54,5	110,5
6. Trikoootoodete valmistamine	2886,9	3152,9	3346,3	3626,0	3906,6	3986,9	138,1
7. Tehniline teenindus	3050,0	3975,0	4403,5	4699,7	5429,1	6401,5	209,9
8. Autoteenindus	681,8	1113,4	1420,1	1956,1	2452,2	3378,1	495,5
9. Mööbli parandamine	204,5	222,2	273,8	482,9	650,9	827,9	404,8
10. Mööbli valmistamine	405,0	466,0	523,3	551,2	624,1	772,1	190,6
11. Keemiateenindus	1352,9	1454,6	1567,3	1656,7	1780,5	1693,5	125,2
12. Pesuteenindus	1855,2	2088,6	2502,0	2762,4	3033,7	3456,4	186,3
13. Ehitusteenindus	846,3	1132,9	1249,6	1323,8	1057,7	922,6	109,0
14. Fototeenindus	855,5	978,1	1052,1	1153,5	1232,0	1403,0	164,0
15. Iluteenindus	3761,7	3964,7	4097,9	4187,5	4320,0	4442,7	118,1
16. Kõmblusteenindus	1503,2	1523,3	1493,7	1484,7	1465,4	1372,4	91,3
17. Üürimisteenindus	135,8	144,1	147,1	150,6	154,7	182,1	134,1
18. Veeteenindus	31,0	33,0	52,3	58,0	51,0	57,5	185,5
19. Põllumajandusteenindus	720,0	787,1	810,9	899,7	949,9	1101,3	153,0
20. Rituaalteenindus	1467,0	1603,4	1876,2	2007,0	2047,6	2286,6	155,9
21. Muu teenindus	1127,7	1237,4	1334,3	1690,3	2341,7	2907,2	257,8
KOKKU:	30062,2	33299,8	36129,6	39576,8	42894,8	46799,3	155,7

Ühele inimesele osanev teenindustööde maht aastail 1970 - 1975
(rublades)

Teenindusharu (allharu)	1970	1971	1972	1973	1974	1975	1975.a. võrreldes 1970.aastaga %
1. Jalatsite parandamine	0,85	0,82	0,77	0,74	0,75	0,74	87,1
2. Jalatsite valmistamine	1,18	1,28	1,54	1,74	1,89	2,02	171,2
3. Õmblustoodete parandamine	0,32	0,26	0,23	0,32	0,37	0,27	84,4
4. Õmblustoodete valmistamine	4,34	4,42	4,60	4,88	4,97	5,05	116,4
5. Trikootoodete parandamine	0,04	0,04	0,04	0,03	0,04	0,04	100,0
6. Trikootoodete valmistamine	2,12	2,28	2,41	2,57	2,75	2,79	131,6
7. Tehniline teenindus	1,97	2,34	2,80	2,91	3,36	3,97	201,5
8. Autoteenindus	0,50	0,81	1,02	1,39	1,72	2,35	470,0
9. Mööbli parandamine	0,15	0,16	0,27	0,34	0,46	0,58	386,7
10. Mööbli valmistamine	0,29	0,34	0,38	0,39	0,44	0,54	186,2
11. Keemiateenindus	0,99	1,05	1,13	1,17	1,25	1,19	120,2
12. Pesuteenindus	1,36	1,51	1,80	1,96	2,13	2,42	177,9
13. Ehitusteenindus	0,62	0,82	0,90	0,94	0,74	0,65	104,8
14. Fototeenindus	0,63	0,71	0,76	0,82	0,87	0,98	155,6
15. Iluteenindus	2,76	2,87	2,95	2,97	3,04	3,11	112,7
16. Kõmblusteenindus	1,10	1,10	1,07	1,05	1,03	0,96	87,3
17. Üürimisteenindus	0,10	0,10	0,11	0,11	0,11	0,13	130,0
18. Veoteenindus	0,02	0,02	0,04	0,04	0,04	0,04	200,0
19. Põllumajandusteenindus	0,53	0,57	0,58	0,64	0,67	0,77	145,3
20. Rituaalteenindus	1,10	1,16	1,35	1,42	1,44	1,60	145,5
21. Muu teenindus	0,83	0,90	0,96	1,20	1,65	2,03	244,6
KOKKU:	21,80	25,56	25,71	27,63	29,71	32,23	147,8

Jalatsiteeninduse maht aastail 1970 - 1975
(tuh.rbl.)

Teenindusette- võte	P a r a n d u s							V a l m i s t a m i n e						
	1970	1971	1972	1973	1974	1975	1975.a., vorrel- des 1970.a. %	1970	1971	1972	1973	1974	1975	1975.a., vorrel- des 1970.a. %
1. T/K "Välk"	519,7	511,9	492,9	496,0	497,6	502,7	81,1	793,7	872,2	1200,0	1563,4	1769,0	1853,7	233,6
2. T/K "Edu"	149,5	149,7	133,5	129,9	131,6	133,3	89,5	251,7	308,9	301,4	377,9	357,0	382,8	152,1
3. T/K "Säde"	78,8	73,0	68,2	67,1	69,4	74,1	94,0	127,0	124,5	101,9	92,7	92,2	102,9	81,0
4. T/K "Progress"	50,8	52,2	49,2	57,4	64,5	62,1	122,2	14,4	18,0	29,0	18,3	22,0	28,9	200,7
5. T/K "Tarye"	65,0	60,5	49,9	49,7	45,6	43,1	66,3	38,5	46,6	77,5	62,2	67,1	75,2	195,3
6. T/K "Haapsalu"	16,4	16,2	16,7	18,0	17,4	15,8	96,3	22,7	25,2	35,9	28,6	21,8	11,0	48,5
7. T/K "Harju"	33,4	28,6	24,7	-	18,7	22,2	66,5	43,6	30,0	25,0	-	12,2	10,8	24,8
8. T/K "Hiiu"	5,1	5,1	5,2	5,2	5,1	4,8	94,1	1,9	2,2	1,0	0,4	4,3	2,6	136,8
9. T/K "Jõgeva"	20,6	19,5	19,4	17,0	16,2	15,3	74,3	9,0	6,2	6,0	3,4	5,3	2,2	24,4
10. T/K "Saare"	18,9	20,1	19,1	20,1	18,4	21,4	113,2	34,0	45,4	56,3	60,7	60,1	64,9	190,9
11. T/K "Järva"	26,5	20,8	16,4	17,3	15,6	14,8	55,8	15,6	17,6	17,1	16,3	16,3	22,8	146,2
12. T/K "Põlva"	15,8	14,4	14,6	13,9	14,8	12,4	78,5	10,1	8,3	3,2	2,9	3,5	2,4	23,8
13. T/K "Viru"	36,3	38,6	35,2	36,4	38,1	34,7	96,5	125,0	145,6	150,0	121,4	153,7	168,7	135,0
14. T/K "Rapla"	20,6	23,4	22,8	23,8	21,3	21,2	102,9	-	-	-	-	-	-	-
15. T/K "Valga"	35,5	35,2	33,2	31,5	30,4	29,3	82,5	6,0	4,1	1,3	3,3	4,8	4,4	73,3
16. T/K "Leola"	41,6	38,6	37,0	33,6	29,7	29,1	70,0	78,9	79,9	88,0	79,3	74,4	110,1	139,5
17. T/K "Tamula"	28,7	28,0	29,6	30,7	26,1	23,7	82,6	34,2	28,7	32,0	28,3	29,4	48,6	142,1
KOKKU:	1163,2	1135,8	1067,6	1047,6	1060,6	1060,0	91,1	1606,3	1763,4	2145,6	2459,1	2693,1	2892,0	180,0
Sellest:														
vabariikliku														
alluvusega														
linnades	824,1	815,6	767,3	753,9	786,7	795,7	96,6	939,2	1311,3	1660,9	2028,5	2229,1	2385,1	254,0
rajoonides	339,1	320,2	300,3	293,7	273,9	264,3	77,9	328,1	452,1	484,7	430,6	464,0	506,9	154,5

Õmblusteeninduse maht aastail 1970 - 1975

Teenindusette- võte	Parandamine							Valmistamine						
	1970	1971	1972	1973	1974	1975	1975.a., vorrel- des 1970.a. %	1970	1971	1972	1973	1974	1975	1975.a., vorrel- des 1970.a. %
1. IÖV "Lembitu"	244,9	214,9	171,4	296,7	317,0	214,0	87,4	2955,3	2909,4	2912,3	3099,7	3183,2	3234,0	109,4
2. T/K "Väik"	-	-	-	-	-	-	-	0,5	-	-	-	-	-	-
3. T/K "Edu"	40,9	38,9	40,1	36,7	68,6	55,3	135,2	605,4	598,1	637,6	660,7	648,7	624,8	103,2
4. T/K "Säde"	27,6	11,3	13,3	16,2	32,2	19,7	71,4	365,6	405,7	440,0	487,6	497,1	533,5	145,9
5. T/K "Progress"	51,0	44,1	41,4	41,4	39,6	33,5	65,7	415,7	473,0	528,6	644,5	659,1	669,6	161,1
6. T/K "Tarve"	35,5	22,9	17,9	24,8	28,0	20,2	56,9	341,4	382,3	420,6	436,7	482,4	502,1	147,1
7. T/K "Haapsalu"	1,8	1,6	2,6	2,5	2,9	2,6	144,4	65,3	66,1	74,2	84,3	83,7	88,4	135,4
8. T/K "Harju"	3,9	4,1	2,9	2,7	3,5	3,3	84,6	165,4	202,0	229,9	250,4	270,5	261,4	158,0
9. T/K "Hiiu"	1,0	0,8	0,9	1,2	1,2	0,8	80,0	15,3	16,8	18,6	23,6	24,3	21,4	139,9
10. T/K "Jõgeva"	1,5	1,0	1,9	1,6	1,3	1,7	113,3	104,8	96,5	115,7	109,5	114,0	121,5	115,9
11. T/K "Saare"	2,0	1,3	1,4	4,2	4,2	1,5	75,0	141,7	150,8	168,6	175,4	183,6	190,4	134,4
12. T/K "Järva"	5,1	3,0	3,0	4,0	3,2	4,1	80,4	139,1	154,7	158,1	165,1	166,2	180,0	129,4
13. T/K "Põlva"	0,7	0,4	0,3	0,6	0,6	0,6	85,7	37,2	31,1	27,7	25,6	25,3	27,4	73,7
14. T/K "Viru"	12,4	9,8	7,8	5,7	7,2	5,7	46,0	175,7	190,9	193,7	212,0	202,6	198,8	113,1
15. T/K "Rapla"	1,7	2,4	2,8	2,8	2,8	2,4	141,2	90,5	105,5	128,9	129,0	124,8	127,0	140,3
16. T/K "Valga"	3,5	3,7	3,5	2,6	3,8	4,0	114,3	59,2	60,3	67,9	71,3	69,7	87,5	147,8
17. T/K "Leola"	3,0	3,2	3,1	2,6	2,2	5,6	186,7	144,8	160,4	156,8	175,0	187,2	210,1	145,1
18. T/K "Tamula"	3,0	1,8	1,5	3,5	5,4	4,3	143,3	96,5	104,0	119,9	131,7	145,0	143,8	149,0
KOKKU:	439,5	365,2	315,8	449,8	523,7	379,3	86,2	5919,4	6107,6	6399,1	6882,1	7067,4	7221,7	122,0
Sellest: vabariik- liku alluvusega														
linnades	394,7	227,9	280,5	411,3	479,8	340,5	86,0	4568,7	4644,8	4798,4	5180,8	5319,3	5413,7	118,5
rajoonides	44,8	37,3	35,3	38,5	43,9	38,8	86,6	1350,7	1462,8	1600,7	1701,3	1748,1	1808,0	133,9

Trikooteeninduse maht aastail 1970 - 1975
(tuh.rbl.)

Teenindusettevõtte	Parandamine							Valmistamine						
	1970	1971	1972	1973	1974	1975	1975.a. võrreldes 1970.a. %	1970	1971	1972	1973	1974	1975	1975.a. võrreldes 1970.a. %
1. IÕV "Lembitu"	34,3	34,5	34,4	33,9	39,4	33,2	96,8	282,9	260,0	250,5	266,7	293,3	259,9	91,9
2. T/K "Edu"	7,1	7,5	7,1	6,8	6,7	6,0	84,5	319,2	391,5	442,8	463,4	497,9	496,8	155,6
3. T/K "Säde"	2,5	2,8	2,5	1,6	1,9	1,7	68,0	175,5	178,9	201,1	229,3	233,4	235,9	134,4
4. T/K "Progress"	0,3	0,2	0,3	0,6	0,9	5,9	1966,7	117,8	121,3	106,8	107,4	130,4	142,4	120,9
5. T/K "Tarve"	0,5	0,4	0,6	0,2	-	-	-	330,0	281,5	261,4	309,8	323,4	305,4	92,5
6. T/K "Haapsalu"	-	-	-	-	0,3	0,3	-	164,2	207,3	240,7	261,1	274,6	287,9	175,3
7. T/K "Harju"	0,1	0,1	0,1	-	-	-	-	187,2	206,4	207,9	222,3	255,0	295,3	157,7
8. T/K "Hiiumaa"	-	-	-	-	-	-	-	29,9	29,4	41,1	46,8	51,9	49,2	164,5
9. T/K "Jõgeva"	-	-	-	-	-	4,7	-	213,3	208,3	207,3	211,7	209,7	205,1	96,2
10. T/K "Saare"	0,7	0,8	0,6	0,4	0,2	-	-	152,5	166,1	173,8	197,9	204,1	203,8	133,6
11. T/K "Järva"	1,3	1,4	1,3	1,1	1,2	1,0	76,9	173,7	224,8	261,2	287,1	303,7	294,3	169,4
12. T/K "Põlva"	-	-	-	-	-	-	-	45,8	59,1	70,1	90,9	117,8	150,4	328,4
13. T/K "Viru"	0,6	1,3	1,8	1,4	0,9	0,2	33,3	111,9	141,6	170,8	199,6	206,2	199,1	177,9
14. T/K "Rapla"	0,2	0,2	0,3	-	-	-	-	131,3	148,4	103,4	180,6	190,8	194,4	148,1
15. T/K "Valga"	0,8	1,2	1,0	1,0	1,0	1,0	125,0	200,7	232,6	229,5	198,6	217,4	249,4	124,3
16. T/K "Leola"	0,5	0,5	0,7	0,8	0,3	0,1	20,0	136,9	158,5	154,8	171,4	193,0	214,1	156,4
17. T/K "Tamula"	0,4	0,4	0,4	0,3	0,3	0,4	100,0	114,1	137,0	163,1	181,4	204,3	203,5	178,4
KOKKU:	49,3	51,3	51,1	48,1	53,1	54,5	110,5	2886,9	3152,9	3346,3	3626,0	3906,6	3986,9	138,1
Sellest: vabariikliku alluvusega														
linnades	44,7	45,4	44,9	43,0	48,8	46,7	104,5	942,0	926,9	929,2	1007,6	1076,1	991,0	105,2
rajoonides	4,6	5,9	6,2	5,1	4,3	7,8	169,5	1944,9	2226,0	2417,1	2618,4	2830,6	2995,9	154,0

Tehnilise teeninduse maht aastail 1973 - 1975

(tuh.rbl.)

Teenindusettevõtte	1970	1971	1972	1973	1974	1975	1975.a., vorrel- des 1970.a. %
T/K "Valk"	3,6	4,2	3,5	3,5	...
KMT "Teras"	32,2	90,1	...
T/K "Ühendus"	939,9	1144,9	1225,1	1484,1	1654,0	1876,8	199,7
Tallinna ETV	12,6	10,0	10,1	15,6	43,1	80,9	642,1
Tartu ETV	21,1	30,5	32,9	27,0	35,7	74,6	353,6
T/K "Edu"	172,9	297,1	357,4	337,3	403,6	422,3	244,2
T/K "Säde"	23,8	33,0	...
T/K "Progress"	51,5	74,1	72,5	74,2	77,8	71,3	236,3
T/K "Tarve"	39,2	51,6	53,9	61,1	64,1	65,5	167,1
T/K "Haapsalu"	3,6	4,5	5,2	5,9	17,5	18,0	500,0
T/K "Harju"	41,7	81,3	160,4	122,5	191,5	221,5	531,2
T/K "Hiiu"	12,6	13,3	15,5	18,7	17,9	17,0	134,9
T/K "Jõgeva"	29,4	37,2	39,2	40,4	51,0	53,0	180,3
T/K "Saare"	29,4	38,2	47,0	47,2	56,3	57,7	196,3
T/K "Järva"	13,9	17,9	23,5	29,1	39,9	41,1	295,7
T/K "Põlva"	26,0	37,7	45,9	47,4	44,5	48,2	185,4
T/K "Viru"	131,4	184,3	186,8	170,2	246,8	278,6	212,0
T/K "Rapla"	12,9	14,4	13,5	16,9	28,3	35,0	271,3
T/K "Valga"	28,1	37,8	60,4	73,5	93,3	142,6	507,5
T/K "Leola"	24,5	28,5	32,8	28,6	41,2	57,7	235,5
T/K "Tanula"	42,6	67,6	87,7	74,7	81,2	114,0	267,6
Raadio- ja TV Direktsioon	1357,1	1781,3	1836,2	2008,7	2181,9	2599,1	191,5
KOKKU:	3050,0	3975,0	4403,5	4699,7	5429,1	6401,5	209,9
Sellest: vabariikliku alluvusega							
linnades	2128,3	2734,2	2944,3	3364,5	3590,4	4189,1	196,8
rajoonides	921,7	1240,8	1459,2	1335,2	1838,7	2212,4	240,0

Autoteeninduse tööde maht aastail 1970 - 1975
(tuh.rbl.)

Teenindusettevõte	1970	1971	1972	1973	1974	1975	1975.a., vorrel- des 1970.a. %
1. "Autoteenindus"	652,2	1087,3	1404,1	1939,8	2444,0	3371,8	519,0
2. "Progress"	5,8	17,5	11,1	12,6	8,2	5,7	98,3
3. T/K "Harju"	3,7	3,1	3,5	2,7	-	-	-
4. T/K "Jõgeva"	6,4	-	-	-	-	-	-
5. T/K "Saare"	1,1	0,4	0,6	0,7	-	-	-
6. T/K "Põlva"	1,8	1,3	0,8	0,3	-	-	-
7. T/K "Viru"	-	-	-	-	-	0,6	-
8. T/K "Rapla"	4,5	-	-	-	-	-	-
9. T/K "Kälev"	2,7	-	-	-	-	-	-
10. T/K "Valga"	3,6	3,8	-	-	-	-	-
KOKKU:	681,8	1113,4	1420,1	1956,1	2452,2	3378,1	495,5
Sellest: vabariikliku allu- vusega linnad	549,7	833,8	1030,1	1316,0	1582,4	2111,1	384,0
rajoonid	132,1	279,6	390,0	640,1	869,8	1267,0	959,1

Mööbliteeninduse maht aastail 1970 - 1975
 (tuh.rbl.)

Teenindustette- votte	Parandamine							Valmistamine						
	1970	1971	1972	1973	1974	1975	1975.a., vorrel- des 1970.a. %	1970	1971	1972	1973	1974	1975	1975.a., vorrel- des 1970.a. %
1. Tallinna ETV	94,1	85,1	92,1	-	20,9	57,0	60,6	113,9	115,1	134,1	104,3	34,0	76,8	68,9
2. T/K "Edu"	-	-	-	-	-	-	-	5,2	8,8	6,2	-	-	-	-
3. Tartu ETV	22,9	34,6	43,7	61,6	70,6	119,9	523,6	-	-	-	-	-	-	-
4. T/K "Säde"	17,4	14,4	17,6	17,8	40,8	74,6	428,7	77,1	82,0	65,5	64,0	67,8	90,0	119,2
5. T/K "Progress"	2,8	0,6	1,9	0,7	4,1	28,8	1028,6	2,3	1,5	2,6	6,1	9,5	2,7	117,4
6. T/K "Tarve"	1,9	2,1	7,3	81,9	102,1	31,5	1657,9	21,4	23,7	23,0	16,7	18,9	12,2	58,4
7. T/K "Haapsalu"	8,2	8,9	9,0	9,4	8,2	4,3	52,4	-	-	-	-	-	-	-
8. T/K "Harju"	5,0	8,0	20,4	156,7	180,0	253,8	5076,0	72,1	91,1	128,2	191,0	328,6	402,3	570,6
9. T/K "Hiu"	0,03	0,1	-	-	-	-	-	-	0,3	-	-	-	-	-
10. T/K "Jõgeva"	3,5	14,3	18,7	16,7	10,8	11,4	325,7	24,8	30,4	31,1	29,4	29,7	44,4	182,7
11. T/K "Järva"	-	-	-	5,8	8,5	11,2	-	10,2	12,4	13,9	17,7	11,8	16,0	160,0
12. T/K "Põlva"	4,6	4,5	14,8	12,5	19,7	26,2	569,6	8,2	8,3	11,6	16,4	10,4	5,6	70,0
13. T/K "Viru"	9,2	12,3	19,2	32,5	44,0	54,5	592,4	-	-	-	1,2	10,0	0,6	-
14. T/K "Rapla"	23,7	22,8	14,3	48,2	67,6	74,2	313,1	35,0	63,6	79,7	70,6	67,6	60,0	171,4
15. T/K "Valga"	3,0	2,3	2,7	22,5	36,4	35,9	1196,7	6,2	2,6	2,3	2,2	2,4	9,1	151,7
16. T/K "Leola"	4,2	7,8	4,9	12,8	21,9	26,0	619,0	16,9	18,3	17,3	27,9	28,2	29,8	180,6
17. T/K "Tamula"	4,0	4,4	6,8	3,5	14,3	18,6	465,0	10,9	7,9	7,8	3,7	5,2	22,6	211,2
18. T/K "Saare"	-	-	0,4	0,3	-	-	-	-	-	-	-	-	-	-
KOKKU:	204,53	222,2	273,8	482,9	649,0	827,9	404,8	405,0	466,0	523,3	551,2	624,1	772,1	190,6
Sellest: vabar.														
alluv. linnad	136,5	132,4	157,5	242,2	330,2	402,4	294,8	217,8	228,7	228,1	190,2	174,8	252,2	115,8
rajoonid	68,03	89,8	116,3	240,7	319,7	425,5	625,7	187,2	277,3	295,2	261,0	449,3	519,9	277,7

Keemiline puhastus ja värvimine aastail 1970 - 1975
(tuh.rbl.)

TABEL 83

Teenindustevõte	1970	1971	1972	1973	1974	1975	1975.a., võrreldes 1970.a. %
1. T/K "Välk"	15,2	16,5	16,7	16,1	13,6	12,7	83,6
2. T/K "Kiir"	631,4	630,4	662,0	650,7	718,1	695,4	110,1
3. T/K "Täht"	169,5	196,7	194,2	199,7	214,9	182,2	107,5
4. T/K "Säde"	95,7	111,9	112,8	162,9	123,3	117,7	123,0
5. T/K "Progress"	46,3	49,6	47,5	47,2	51,3	52,2	112,7
6. T/K "Tarve"	63,5	68,8	69,5	74,3	85,4	79,2	124,7
7. T/K "Haapsalu"	18,4	27,9	28,4	29,7	27,7	23,5	127,7
8. T/K "Harju"	15,5	15,0	-	14,2	15,2	16,0	103,2
9. T/K "Hiiu"	0,97	1,0	1,0	1,1	1,4	1,4	144,3
10. T/K "Jõgeva"	34,3	40,3	40,5	43,2	48,8	42,6	124,2
11. T/K "Saare"	30,6	30,8	34,4	42,2	51,3	55,8	182,4
12. T/K "Järva"	58,3	66,1	69,8	61,4	97,6	122,1	209,4
13. T/K "Põlva"	10,2	11,2	10,6	9,4	10,0	8,7	85,3
14. T/K "Viru"	50,5	60,5	67,7	67,4	72,0	66,5	131,7
15. T/K "Rapla"	22,0	22,7	20,9	17,5	18,4	18,7	85,0
16. T/K "Valga"	14,4	24,1	32,7	35,9	42,1	43,3	300,7
17. T/K "Leola"	55,8	58,2	137,1	164,8	168,2	136,6	244,8
18. T/K "Tamula"	20,4	22,9	21,5	19,0	21,2	18,9	92,6
KOKKU:	1352,97	1454,6	1567,3	1656,7	1780,5	1693,5	125,2
Sellest: vabar.alluv.linnad	981,3	1030,5	1047,0	1097,7	1153,7	1093,8	111,5
rajoonid	371,67	424,1	520,3	559,0	626,8	599,7	161,3

Ehitusteeninduse maht aastail 1973 - 1975
 (tuh.rbl.)

Teenindustevõte	1970	1971	1972	1973	1974	1975	1975.a. võrreldes 1970.a. %
Tallinna ETV	207,0	249,6	285,7	442,3	313,1	237,2	114,6
Tartu ETV	235,1	270,5	255,4	217,3	155,1	154,5	65,7
T/K "Säde"	64,3	122,0	118,7	89,0	76,7	69,8	108,6
T/K "Progress"	10,1	12,9	21,6	24,9	25,5	11,5	113,9
T/K "Tarve"	22,8	25,8	25,3	15,7	25,8	22,6	99,1
T/K "Hiiu"	3,9	5,9	7,8	6,8	4,9	5,4	138,5
T/K "Jõgeva"	10,7	17,7	19,1	20,1	20,5	8,1	75,7
T/K "Saare"	24,0	18,7	...
T/K "Järva"	15,6	18,4	24,8	23,1	21,2	13,0	83,3
T/K "Põlva"	20,9	29,3	41,4	42,5	40,2	28,8	137,8
T/K "Viru"	41,1	57,8	61,5	67,8	36,0	38,7	94,2
T/K "Rapla"	31,2	39,8	40,7	42,7	40,7	38,8	124,4
T/K "Valga"	52,5	61,1	67,3	97,6	96,2	99,7	189,9
T/K "Leola"	21,7	51,0	34,3	39,0	32,1	42,6	196,3
T/K "Tamula"	35,3	64,8	86,5	141,6	83,6	81,7	231,4
T/K "Haapsalu"	7,3	3,7	...
T/K "Harju"	54,8	47,8	...
KOKKU:	846,3	1132,9	1249,6	1323,8	1057,7	922,6	109,0
Sellest: vabariikliku allu- vusega linnades	377,2	453,3	488,0	463,9	292,6	214,9	57,0
rajoonides	469,1	679,6	761,6	859,9	765,1	707,7	150,9

Iluteeninduse tööde maht aastail 1970 - 1975

(tuh.rbl.)

Teenindusettevõte	1970	1971	1972	1973	1974	1975	1975.a., võrreldes 1970.a. %
1. T/K "Junor"	1853,1	1965,5	2010,6	2090,5	2142,2	2196,9	118,6
2. T/K "Täht"	427,3	445,0	464,0	477,0	487,0	506,8	118,6
3. T/K "Säde"	215,1	235,3	256,2	259,1	288,8	288,0	133,9
4. T/K "Progress"	172,1	199,5	226,9	227,9	244,0	247,7	143,9
5. T/K "Tarve"	184,4	185,7	188,9	188,9	181,8	186,8	101,3
6. T/K "Haapsalu"	55,6	58,3	58,8	60,4	62,8	63,4	114,0
7. T/K "Harju"	71,0	75,3	74,1	79,7	83,1	89,0	125,4
8. T/K "Hiu"	8,0	6,9	6,4	7,3	6,5	6,7	83,8
9. T/K "Jõgeva"	78,8	80,0	77,5	68,8	72,4	76,6	97,2
10. T/K "Saare"	50,7	51,9	54,9	58,2	59,8	62,9	124,1
11. T/K "Järva"	78,7	81,4	87,8	86,5	95,7	95,1	120,8
12. T/K "Põlva"	49,5	47,7	52,6	53,0	54,7	56,2	113,5
13. T/K "Viru"	149,8	154,4	160,4	152,8	152,2	160,6	107,2
14. T/K "Rapla"	48,1	49,0	45,4	45,2	49,2	46,9	97,5
15. T/K "Valga"	94,2	91,3	91,6	89,6	89,8	90,4	96,0
16. T/K "Leola"	129,5	139,9	141,3	140,1	145,6	153,4	118,5
17. T/K "Tamula"	95,8	97,6	99,5	102,5	104,4	115,3	120,4
KOKKU:	3761,7	3964,7	4097,9	4187,5	4320,0	4442,7	118,1
Sellest: vabariikliku allu- vusega linnad	2777,9	2955,9	3070,4	3164,0	3264,1	3344,4	120,4
rajoonid	983,8	1008,8	1027,5	1023,5	1055,9	1098,3	111,6

Kümblusteenindus aastail 1970 - 1975
(tuh.rbl.)

TABEL 86

Teenindustevõte	1970	1971	1972	1973	1974	1975	1975.a., verreldes 1970.a. %
1. T/K "Kiir"	614,4	605,1	566,9	565,1	549,0	529,8	86,2
2. T/K "Täht"	253,2	265,7	240,4	232,0	230,9	202,0	79,8
3. T/K "Säde"	101,6	103,0	131,7	136,1	141,3	136,7	134,5
4. T/K "Progress"	61,1	67,8	73,5	65,3	51,8	38,4	62,8
5. T/K "Tarve"	100,2	98,8	101,5	96,3	94,0	92,5	92,3
6. T/K "Haapsalu"	42,8	45,4	43,7	39,6	42,0	40,8	95,3
7. T/K "Harju"	21,5	22,1	22,1	20,5	20,0	19,2	89,3
8. T/K "Hiiu"	5,3	6,0	5,8	6,1	6,0	5,7	107,5
9. T/K "Jõgeva"	24,2	25,1	31,3	31,7	32,8	34,4	142,1
10. T/K "Saare"	25,3	24,2	25,5	24,1	22,3	20,0	79,1
11. T/K "Järva"	20,9	19,7	19,4	17,9	19,1	19,0	90,9
12. T/K "Põlva"	7,2	7,0	6,4	6,7	5,7	5,5	76,4
13. T/K "Viru"	64,1	70,7	67,0	67,0	64,6	66,9	104,4
14. T/K "Rapla"	24,3	28,3	30,5	36,2	38,3	36,9	151,9
15. T/K "Valga"	42,2	46,6	45,6	43,6	46,2	41,3	97,9
16. T/K "Leola"	53,3	49,7	46,1	47,0	50,5	39,3	79,7
17. T/K "Tamula"	41,6	38,1	36,3	49,5	50,9	44,0	105,8
KOKKU:	1503,2	1523,3	1493,7	1484,7	1465,4	1372,4	91,3
Sellest: vabariikliku allu- vusega linnad	1102,7	1112,8	1089,7	1069,9	1041,3	977,2	88,6
rajoonid	400,5	410,5	404,0	414,8	424,1	395,2	98,7

Fototeeninduse tööde maht aastail 1970 - 1975
(tuh.rbl.)

Teenindustevõte	1970	1971	1972	1973	1974	1975	1975.a., verreldes 1970.a. %
1. T/K "Kiir"	364,1	422,9	443,4	495,8	520,6	591,7	162,5
2. T/K "Täht"	70,7	83,2	93,2	105,0	103,2	120,0	169,7
3. T/K "Säde"	78,4	82,0	85,6	90,0	112,4	136,1	173,6
4. T/K "Progress"	40,6	52,7	58,2	48,0	40,4	54,0	133,0
5. T/K "Tarve"	37,7	42,0	39,2	49,0	63,3	70,9	188,1
6. T/K "Haapsalu"	14,0	14,3	17,0	16,2	17,0	22,7	162,1
7. T/K "Harju"	27,5	27,1	51,8	62,5	76,1	90,6	329,5
8. T/K "Hiu"	1,8	1,2	2,8	3,5	4,5	5,3	294,4
9. T/K "Jõgeva"	22,1	23,5	25,2	27,2	26,8	31,3	141,6
10. T/K "Saare"	37,5	43,5	44,8	46,1	45,4	44,6	118,9
11. T/K "Järva"	30,9	32,1	35,6	41,4	40,9	45,6	147,6
12. T/K "Põlva"	10,7	16,6	11,7	13,7	13,5	17,9	167,3
13. T/K "Viru"	34,8	40,8	43,5	48,5	50,1	57,8	166,1
14. T/K "Rapla"	6,7	8,6	7,8	10,4	12,4	13,2	197,0
15. T/K "Valga"	23,2	24,1	26,8	27,1	28,5	27,8	119,8
16. T/K "Leola"	31,4	37,4	36,9	38,8	43,7	40,2	128,0
17. T/K "Tamula"	23,4	26,1	28,6	30,3	33,3	33,3	142,3
KOKKU:	855,5	978,1	1052,1	1153,5	1232,1	1403,0	164,0
Sellest: vabariikliku allu- vusega linnad	569,7	661,5	695,5	763,4	819,5	944,1	165,7
rajoonid	285,8	316,6	356,6	390,1	412,6	458,9	160,6

Paeuteenindustööde maht aastail 1970 - 1975
(tuh.rbl.)

Teenindustettevõte	1970	1971	1972	1973	1974	1975	1975.a., võrreldes 1970.a. %
1. Vabrik-pesumaja	658,5	577,6	780,2	906,5	1161,4	1512,7	220,7
2. T/K "Täht"	254,0	308,6	212,0	316,6	296,9	309,4	121,8
3. T/K "Säde"	109,7	140,1	174,6	180,1	185,1	178,3	162,5
4. T/K "Progress"	227,5	263,1	337,4	397,9	408,1	417,0	183,3
5. T/K "Tarve"	166,3	223,7	299,4	213,3	220,8	218,8	131,6
6. T/K "Haapsalu"	64,5	70,9	78,8	77,2	72,1	70,9	109,9
7. T/K "Harju"	14,3	16,3	15,5	18,8	17,8	24,9	174,1
8. T/K "Hiiu"	12,1	12,9	14,9	17,4	19,8	20,1	166,1
9. T/K "Saare"	37,0	42,7	58,4	66,2	72,1	81,1	219,2
10. T/K "Järva"	53,5	69,3	65,7	69,0	73,5	57,0	106,5
11. T/K "Põlva"	0,9	0,9	1,1	1,4	1,7	1,8	200,0
12. T/K "Viru"	107,7	113,5	172,5	194,1	183,4	203,1	188,6
13. T/K "Rapla"	-	-	-	3,1	8,5	7,9	-
14. T/K "Jõgeva"	-	-	-	-	-	7,0	-
15. T/K "Valga"	52,4	95,1	106,9	105,8	118,3	124,0	236,6
16. T/K "Leola"	63,2	80,0	96,9	95,8	96,0	107,5	170,1
17. T/K "Tamula"	33,6	73,9	87,7	99,2	98,2	114,9	342,0
KOKKU:	1855,2	2088,6	2502,0	2762,4	3033,7	3456,4	186,3
Sellest: vabariikliku allu- vusega linnad	1392,5	1486,5	1771,6	1974,1	2217,7	2576,3	185,0
rajoonid	462,7	602,1	730,4	788,3	816,0	880,1	190,2

Muude teenindustööde maht aastail 1973 - 1974

(tuh.rbl.)

Teenindustevõtte	1970	1971	1972	1973	1974	1975	1975.a., võrreldes 1970.a. %
Tallinna ETV	458,1	537,9	536,8	566,8	764,5	958,5	212,2
IÕV "Lembitu"	3,1	2,4	1,3	-	-	-	-
T/K "Ühendus"	61,4	57,2	52,9	47,1	53,5	63,6	105,0
T/K "Välk"	235,6	229,0	198,4	180,8	157,9	197,7	85,1
T/K "Kiir"	-	-	-	-	-	-	-
T/K "Junor"	111,4	76,9	130,8	224,2	251,7	322,2	293,2
Raadio- ja TV Direktsioon	-	-	-	-	-	-	-
T/K "Edu"	71,4	52,7	101,4	117,8	143,0	151,2	214,8
T/K "Täht"	64,6	31,7	72,9	93,9	95,6	95,4	149,8
T/K "Säde"	285,8	333,8	352,7	336,0	333,5	357,6	126,9
T/K "Progress"	122,5	119,2	141,7	141,8	156,4	174,6	144,5
T/K "Tarve"	245,8	268,6	213,1	177,1	192,9	209,0	86,2
Tartu ETV	133,8	109,9	151,4	221,3	267,5	333,6	254,3
T/K "Haapsalu"	91,9	102,1	112,9	128,5	147,8	192,8	212,6
T/K "Harju"	160,2	192,4	242,3	206,3	330,1	411,3	260,3
T/K "Hiiu"	25,8	34,5	31,6	31,9	40,8	55,9	220,1
T/K "Jõgeva"	108,4	156,8	213,5	334,1	436,7	581,0	543,5
T/K "Saare"	119,9	155,4	199,8	230,4	233,6	297,1	251,4
T/K "Järva"	110,7	130,1	141,2	167,9	210,4	224,3	205,4
T/K "Põlva"	50,5	56,0	62,0	65,7	69,9	80,6	161,8
T/K "Viru"	476,4	523,4	577,2	686,7	718,1	767,6	163,4
T/K "Rapla"	23,9	32,9	54,9	63,8	79,3	105,4	446,6
T/K "Valga"	64,2	67,9	66,1	85,5	102,2	133,7	211,2
T/K "Leola"	155,9	207,9	207,3	224,2	271,7	266,5	173,4
T/K "Tamula"	164,4	182,2	211,6	245,2	333,1	373,0	230,1
KOKKU:	3345,7	3660,9	4073,7	4655,9	5390,2	6352,6	192,6
Sellest: vabariikliku allu- vusega linnades	1354,7	1383,8	1498,6	1713,6	1954,6	2374,4	177,7
rajoonides	1991,0	2277,1	2575,1	2943,3	3435,6	3978,2	202,7

S I S U K O R D

Sissejuhatus	3
Teenindusministeeriumi ettevõtete teenindus- tööde realiseerimisplaani täitmine 1975.aastal	5
1975.a. tööjõud ja tööviljakus Teenindus- ministeeriumi ettevõtetes	57
Teenindusministeeriumi ettevõtete majandusliku tegevuse tulemused 1975.a.	84
Ülevaade teeninduse arengust Teenindusministeeriumi ettevõtetes 9. viisaastakul	122

Министерство бытового обслуживания ЭССР
Проектно-технологическое бюро

Бытовое обслуживание Эстонской ССР в IX
пятилетке

Бытовое обслуживание ЭССР в 1975 году
(на эстонском языке)

TM PTB majandusliku analüüsi sektor

Toimetaja E. Randma

Trükkida antud 06.76. F 60x84/8. Trükipoognaid 18,0. Tingtrü-
kipoognaid 16,74. Arvestuspoognaid 9,74. Tellim. nr. 179. Trü-
kiarv 150. Trükitud ENSV TM PTB rotaprintil. Tallinn,
Ristiku 73.

T 25.300

338.46

Handwritten scribble in blue ink, possibly resembling a stylized 'S' or '3'.

EESTI RAHVUSRAAMATUKOGU



1 0100 00625205 6